

โปรเเกรมใหม่ เที่ยวก่อน ไม่ช้าใคร **SCOO**

**Pro EUROPE LONDON SCOTLAND EDINBURGH 9 วัน 7 คืน**

โรมันบัทส PLGW02TR

Stonehenge

สิ่งปฐพีหนึ่งในสิ่งมหัศจรรย์ของโลกสโตนเฮนจ์  
 ซ้อมปแบรดเคมที่ไบเชสเตอร์วิลเลจ

Windermere Lake Trafford Stadium

เดินทางช่วง เมษายน - ตุลาคม 2565

บินตรงสู่ลอนดอน

**66,888**

ไม่รวมค่าวีซ่า  
 ราคาเริ่มต้นที่

**มาตรการท่องเที่ยวอังกฤษ ยุค Covid-19**

- \*\* ผู้เดินทางต้องแสดงหลักฐานการฉีดวัคซีนและผลตรวจหาเชื้อโควิดเป็น **ลบ** ภายใน **72 ชั่วโมง**ก่อนการเดินทาง
- \*\* ผู้เดินทาง รวมถึงหัวหน้าทัวร์ และคนขับรถ **ฉีดวัคซีนครบแล้ว ก่อนกริ๊ปเดินทาง 14 วัน**
- \*\* ใช้รถบัสคันใหญ่ 49 ที่นั่ง นั่งสบาย ปลอดภัย เว้นระยะห่างระหว่างเบาะนั่ง พร้อมทั้งทำความสะอาดและฆ่าเชื้อโรคทุกวัน
- \*\* บริการเจลแอลกอฮอล์ล้างมือตลอดการเดินทาง
- \*\* วัคซีนที่ได้รับการรับรองหรืออนุมัติจากของรัฐบาลอังกฤษ แบบครบโดส (Fully vaccinated)
- ✓ AstraZeneca
- ✓ Pfizer BioNTech
- ✓ Moderna
- ✓ Johnson & Johnson

**วันที่ 1** กรุงเทพฯ (สุวรรณภูมิ) - ลอนดอน (London Gatwick Airport) (-/-/-)

**10.00 น.** คณะพร้อมกัน ท่าอากาศยานสุวรรณภูมิ ณ อาคารผู้โดยสารขาออกระหว่างประเทศ **เคาน์เตอร์สายการบิน SCOOT** พบเจ้าหน้าที่ของบริษัทฯ คอยให้การต้อนรับและอำนวยความสะดวก

**14.30 น.** ออกเดินทางสู่ ท่าอากาศยานลอนดอนแกตวิก กรุงลอนดอน โดยสายการบิน **SCOOT** เที่ยวบินที่ **TR750** (มีบริการอาหารและเครื่องดื่มบนเครื่องบิน 1 มื้อ)



**20.05 น.** เดินทางถึง ท่าอากาศยานลอนดอนแกตวิก กรุงลอนดอน นำคณะผ่านพิธีการตรวจคนเข้าเมืองและศุลกากร นำท่านเดินทางเข้าสู่ที่พัก **ที่พัก โรงแรม Ibis London Heathrow Airport (หรือเทียบเท่า)**

**วันที่ 2** ลอนดอน - แคมบริดจ์ - สะพานคณิตศาสตร์ - มหาวิทยาลัยที่มีชื่อเสียงในแคมบริดจ์ - แม่น้ำแคม - สะพานแคลร์ - ยอร์ก (B/L/D)

**เช้า** บริการอาหารเช้า ณ ห้องอาหารของโรงแรม  
หลังอาหารเช้าทุกท่านไป ตรวจ **ANTIGENT** หรือ **RT-PCR TEST** ณ คลินิก ที่รับรองโดยรัฐบาล (ค่าใช้จ่ายไม่รวมในค่าทัวร์ค่าใช้จ่ายประมาณ 150 GBP)

**นำท่านเดินทางสู่ เมืองแคมบริดจ์ (Cambridge) เที่ยงชม สะพานคณิตศาสตร์ (Mathematical Bridge)** เป็นสะพานที่มีการออกแบบทางวิศวกรรมที่ซับซ้อนอย่างผิดปกติ จึงเป็นที่มาของชื่อ **มหาวิทยาลัยที่มีชื่อเสียงในแคมบริดจ์** อาทิเช่น King's College, Queen's College, Darwin College **แม่น้ำแคม (River Cam)** เป็นแม่น้ำสายหลักที่ไหลผ่านแคมบริดจ์ทางตะวันออกของอังกฤษ หลังจากออกจากแคมบริดจ์ แม่น้ำจะไหลไปทางเหนือและตะวันออกสู่ Great Ouse ไปทางทิศใต้ของ Ely **สะพานแคลร์ (Clare Bridge)** สะพานเชื่อมระหว่างศาลเก่าของวิทยาลัยแคลร์กับศาลอนุสรณ์ เป็นสะพานที่เก่าแก่ที่สุดที่ยังคงใช้งานอยู่ในแคมบริดจ์



**เที่ยง บริการอาหารกลางวัน ณ ภัตตาคาร**

**บาย มุ่งหน้าสู่ เมืองยอร์ก (York)** เป็นนครที่ยังมีกำแพงเมืองโบราณล้อมรอบ ยอร์กเป็นเมืองที่มีความสำคัญทางประวัติศาสตร์และมีบทบาทมาเกือบตลอด 2,000 ปีที่ ก่อตั้งมาและยังเป็นเมืองที่อนุรักษ์มรดกทางวัฒนธรรมที่อุดมไปด้วยเหตุการณ์ทางการเมืองที่สำคัญในประเทศอังกฤษ

**เย็น บริการอาหารเย็น ณ ภัตตาคาร**

นำท่านเข้าสู่ที่พัก

**ที่พัก โรงแรม Holiday Inn Express York (หรือเทียบเท่า)**

**วันที่ 3 ยอร์ก - นิวคาสเซิล อะพอน ไทน์ - เอดินเบอระ - มหาวิหารเซนต์ไจลส์ - อนุสาวรีย์สกอตต์ - รัฐสภาบริสเบน และถนนจอร์จ - หอศิลป์ภาพเหมือนแห่งชาติสกอตต์ (B/L/D)**

**เช้า ๑๐ บริการอาหารเช้า ณ ห้องอาหารของโรงแรม**

**เที่ยวชม กำแพงเมืองยอร์ก (Ancient city walls)** เป็นกำแพงเมือง ตั้งแต่ยุคโรมัน ที่เหลือรอดมาในสภาพสมบูรณ์ที่สุดแห่งหนึ่ง **โบสถ์ยอร์ก (York Minster)** เป็นโบสถ์ที่ใหญ่ที่สุดในภาคเหนือของยุโรป โบสถ์นี้เป็นที่ประทับของอาร์บิชอปแห่งยอร์ก **ถนนแชมเบลล์ (The Shambles street)** หนึ่งในสถานที่สำคัญที่มีชื่อเสียงที่สุดของยอร์ก และเป็นถนนซอกปั้งยุคกลางที่ได้รับการอนุรักษ์ไว้อย่างดีที่สุดในยุโรป อาคารรอบๆ เป็นอาคารเก่าแก่ที่สวยงาม และถนนเส้นนี้ยังเป็นสถานที่ที่ใช้ถ่ายทำภาพยนตร์ชื่อดัง เรื่องแฮรี่ พอตเตอร์



**นิวคาสเซิล อะพอน ไทน์ (Newcastle upon Tyne)** เมืองที่ตั้งอยู่ริมทะเล เป็นเมืองท่าศูนย์กลางการเดินเรือ และการพาณิชย์ของอังกฤษ และที่มีความสำคัญคือเป็นจุดเริ่มต้นของกำแพงประวัติศาสตร์ของอังกฤษ **ศูนย์ศิลปะร่วมสมัยบอลติก (Baltic Center for Contemporary Arts)** โรงโม้แบ่งเก้าขนาดใหญ่ตกแต่งภายในสไตล์มินิมอล มีส่วนจัดแสดงผลงานชั่วคราวของศิลปินร่วมสมัย **สะพานไทน์ (Tyne Bridge)** สะพานที่มีประวัติศาสตร์มากมาย ชมเรือที่ลอดผ่านสะพานและโครงสร้างเหล็กโค้ง ขึ้นชมทัศนียภาพของเมืองและสะพานอื่นๆ จากจุดที่มมมองสวยที่สุดบนสะพาน



## เที่ยง บริการอาหารกลางวัน ณ ภัตตาคาร

**เดินทางสู่ เมืองเอดินเบอระ (Edinburgh)** เป็นเมืองใหญ่อันดับ 2 ของสก๊อตแลนด์ **มหาวิหาร เซนต์ไจลส์ (St.Giles Cathedral)** เป็นมหาวิหารที่สวยงามมีการออกแบบสถาปัตยกรรมแบบ โกอธิกที่น่าทึ่งและเป็นสถานที่สำคัญในการนมัสการของโบสถ์แห่งสก๊อตแลนด์ในเอดินเบอระ **อนุสาวรีย์สก๊อตต์ (Scott Monument)** เป็นอนุสาวรีย์สไตล์โกธิกสไตล์วิกตอเรียสำหรับ เซอร์ วอลเตอร์ สก๊อตต์นักเขียนชาวสก๊อต เป็นอนุสาวรีย์ที่ใหญ่เป็นอันดับสองที่สร้างไว้สำหรับนักเขียน **รัฐสภาบริสเบน และถนนจอร์จ (Parliament House and George Street)** รัฐสภาใน บริสเบนเป็นสถานที่นัดพบของรัฐสภาแห่งควีนส์แลนด์ซึ่ง มีสถานิติบัญญัติ แห่งเดียวคือสถานิติ บัญญัติ อาคารนี้เป็นที่ตั้งของรัฐบาลสังคมนิยม แห่งแรกของโลก ในประวัติศาสตร์ และ ถนนจอร์จ เป็นถนนสายหลักที่ตั้งอยู่ในย่านศูนย์กลางธุรกิจบริสเบน **หอศิลป์ภาพเหมือนแห่งชาติสก๊อต (Scottish National Portrait Gallery)** เป็นพิพิธภัณฑ์ศิลปะบนถนนควีนเมืองเอดินเบอระ แกล เลอริมีคอลเล็กชันภาพเหมือน ระดับชาติ นอกจากนี้ยังมีคอลเล็กชันภาพถ่ายแห่งชาติสก๊อต ตั้งแต่ปี พ.ศ. 2432 ตัวอาคารเป็น สไตล์โกธิกหินทรายสีแดง



## เย็น บริการอาหารเย็น ณ ภัตตาคารอาหาร

นำท่านเข้าสู่ที่พัก

ที่พัก โรงแรม **Holiday Inn Express City Edinburgh Waterfront (หรือเทียบเท่า)**

**วันที่ 4 เอดินเบอระ - วินเดอร์เมียร์ - ล่องเรือทะเลสาบวินเดอร์เมียร์ - แมนเชสเตอร์  
(B/L/D)**

**เช้า บริการอาหารเช้า ณ ห้องอาหารของโรงแรม**

**นำท่านเข้าชม ปราสาทเอดินเบอระ (Edinburgh Castle)** ปราสาทเอดินเบอระ อันสง่างามด้วยทำเลที่ตั้งบนเนินเขาสูง มองเห็นเด่นเป็นสง่าจากทุกมุมเมือง เคยเป็นที่ประทับของกษัตริย์สก๊อต แบ่งเป็นส่วนต่างๆ อย่างน่าชม อาทิ ส่วนของป้อมปราการและกำแพงปราสาทโบราณ มีปืนใหญ่เรียงราย



**จากนั้นมุ่งหน้าสู่ เมืองวินเดอร์เมียร์ (Windermere)** เป็นเมืองธรรมชาติแสนสวยริมทะเลสาบ ตั้งอยู่ในเขตอุทยานแห่งชาติ เลคดิสทริค LAKE DISTRICT ถือเป็นอุทยานแห่งชาติ และยังเป็นสถานที่ที่มีนักท่องเที่ยวมาเยือนมาก ที่สุดของประเทศอังกฤษ

**เที่ยง บริการอาหารกลางวัน ณ ภัตตาคาร**



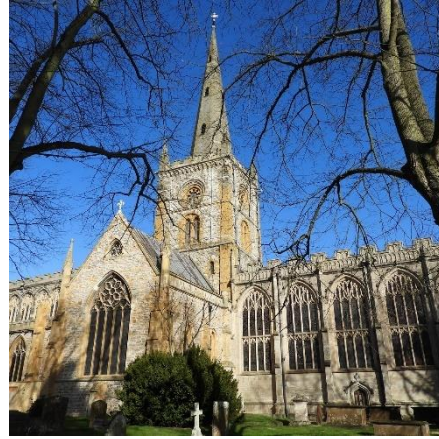
**บ่าย นำท่าน ล่องเรือทะเลสาบวินเดอร์เมียร์ (Windermere Lake)** อุทยานแห่งชาติที่ใหญ่ที่สุดของเกาะอังกฤษ ซึ่งอยู่ทางตะวันตกเฉียงเหนือ และยังเป็นทะเลสาบที่ใหญ่ที่สุดในละแวกนี้ **จากนั้นเข้าสู่ เมืองแมนเชสเตอร์ (Manchester)** เป็นนครและโบโรห์ มหานคร ในเทศมณฑลเกรเทอร์แมนเชสเตอร์ ตอนเหนือของประเทศ

<b>เย็น</b>	<b>บริการอาหารเย็น ณ กัลดาคาร</b> นำท่านเข้าสู่ที่พัก <b>ที่พัก โรงแรม Holiday Inn Express Manchester (หรือเทียบเท่า)</b>
<b>วันที่ 5</b>	<b>อัลเบิร์ต สแควร์ - ศาลากลาง - ไชน่าทาวน์ - เมืองคาร์ดิฟ - มหาวิหารแมนเชสเตอร์ - โอลด์แทรฟฟอร์ด - สเตรทฟอร์ดอัพพอนเอวอน - โบสถ์โฮลียูไนตี้ - บ้านแนช (B/L/D)</b>
<b>เช้า</b>	<b>บริการอาหารเช้า ณ ห้องอาหารของโรงแรม</b>

นำท่านเดินทางสู่ **อัลเบิร์ต สแควร์ (Albert Square)** เป็นพื้นที่เปิดโล่งขนาดใหญ่ใจกลางเมืองแมนเชสเตอร์ **ชม ศาลากลาง (City Hall)** อยู่ใจกลางเมืองไม่ห่างจากจัตุรัส อัลเบิร์ตมากนัก โดยเป็นอาคารที่มีความเก่าแก่และบอกเล่าเรื่องราวของเมืองแมนเชสเตอร์ได้เป็นอย่างดีและ **ไชน่าทาวน์ (China Town)** ที่เต็มไปด้วยสีสัน และร้านอาหารจีนอร่อยๆ **มหาวิหารแมนเชสเตอร์ (Manchester Cathedral)** เป็นโบสถ์ของแองกลิกันสังฆมณฑลแมนเชสเตอร์ ที่ประทับของบิชอปแห่งแมนเชสเตอร์ โบสถ์แห่งนี้ตั้งอยู่บนถนนวิกตอเรียในใจกลางเมืองแมนเชสเตอร์ **เข้าชม โอลด์แทรฟฟอร์ด (Old Trafford)** เป็นสนามเหย้าของแมนเชสเตอร์ยูไนเต็ดในพรีเมียร์ลีก โอลด์แทรฟฟอร์ดเป็นสนามกีฬาที่มีขนาดใหญ่ที่สุดในบรรดาสโมสรในสหราชอาณาจักร และซื้อสินค้าจากทีม Manchester united



<b>เที่ยง</b>	<b>บริการอาหารกลางวัน ณ กัลดาคาร</b>
<b>บ่าย</b>	<b>นำท่านเดินทางสู่ สเตรทฟอร์ดอัพพอนเอวอน (Stratford Upon Avon)</b> เป็นเมืองสำคัญด้านวรรณกรรมของอังกฤษ <b>โบสถ์โฮลียูไนตี้ (Church of The Holy Trinity)</b> มักจะเป็นที่รู้จักกันในฐานะโบสถ์ศักดิ์สิทธิ์หรือเป็นคริสตจักรเซ็กซ์ปีเยอร์เนื่องจากเป็นสถานที่ที่มีชื่อเสียงของการล้างบาป การแต่งงาน และการฝังศพของวิลเลียมเซ็กซ์ปีเยอร์ <b>บ้านแนช (Nash's House)</b> เป็นบ้านและสวนของวิลเลียมเซ็กซ์ปีเยอร์ส ภายหลังได้รับการดัดแปลงเป็นพิพิธภัณฑ์



**จากนั้นมุ่งหน้าสู่ เมืองคาร์ดิฟ (Cardiff)** เมืองหลวงที่ใหญ่ที่สุดและมีประชากรมากที่สุดของประเทศเวลส์ โดยเป็นเมืองที่มีฐานะเป็นนครในสหราชอาณาจักรและใหญ่ที่สุดเป็นอันดับที่ 11 ในสหราชอาณาจักร เป็นเมืองศูนย์กลางการค้า

**เย็น บริการอาหารเย็น ณ ภัตตาคาร**

นำท่านเข้าสู่ที่พัก

**ที่พัก โรงแรม Mercure Cardiff North (หรือเทียบเท่า)**

**วันที่ 6 บาส - รอยัล เครสเซนด - สะพานพัลท์นีย์ - โบสถ์บาส - โรงอาบน้ำโรมัน - อเมซเบอร์รี่ - สโตนเฮนจ์ - ลอนดอน (B/L/D)**

**เช้า บริการอาหารเช้า ณ ห้องอาหารของโรงแรม**

**เดินทางสู่ เมืองบาส (Bath)** เมืองเก่าแก่ที่มีความสำคัญและรุ่งเรืองตั้งแต่ยุคโรมัน ชมเมืองที่สวยงาม และย่านการค้า เลือกซื้อสินค้าต่างๆ แล้วเดินทางกลับไปกรุงลอนดอน **รอยัล เครสเซนด (Royal Crescent)** บ้านเรือนที่มีเฉลียง 30 หลังวาง เรียงกันเป็น รูปพระจันทร์เสี้ยว อันกว้างใหญ่ เป็นหนึ่งในตัวอย่างที่ยิ่งใหญ่ที่สุดของสถาปัตยกรรมจอร์เจียนที่พบในสหราชอาณาจักร **สะพานพัลท์นีย์ (Pulteney Bridge)** เป็นสะพานเก่าแก่และสวยงามที่สุดแห่งหนึ่งของโลก และเป็นแลนด์มาร์คสำคัญแห่งหนึ่งของเมืองบาส เป็นสถาปัตยกรรมแบบปัลลาดีโอ **โบสถ์บาส (Cathedral of Bath)** เป็นโบสถ์ที่มีอายุตั้งแต่ปี 1499 นับเป็นจุดศูนย์กลางของเมือง บาสเป็นเมืองแต่ไม่จัดว่าเป็น

อาสนวิหาร และด้าน  
 ยังมีห้องใต้ดินเป็น  
 พิพิธภัณฑ์งาน  
 แกะสลักและ  
 สิ่งประดิษฐ์จากโบสถ์  
**เข้าชม โรงอาบน้ำ  
 โรมัน (Roman**



**Baths)** โรงอาบน้ำโบราณขนาดใหญ่ ที่มีอายุกว่า 2,000 ปี ถูกสร้างขึ้นเพื่อใช้เป็นสถานที่ประกอบพิธีทางศาสนา และยังมีส่วนที่เป็นสถานที่อาบน้ำ เพื่อใช้ชำระล้างให้ความสะอาดบริสุทธิ์

**เที่ยง บริการอาหารกลางวัน ณ ภัตตาคาร**

**นำท่านเดินทางสู่ เมืองอเมซเบอร์รี (Amesbury)** เป็นเมืองและตำบลในวิลต์เชียร์ประเทศอังกฤษ เป็นที่รู้จักจากอนุสาวรีย์ยุคก่อนประวัติศาสตร์ของสโตนเฮนจ์ **นำท่านเดินทางสู่ สโตนเฮนจ์ (Stonehenge)** นำท่านสัมผัสหนึ่งในสิ่งมหัศจรรย์ของโลก กลุ่มหินสโตนเฮนจ์ กลุ่มหินที่มีลักษณะรูปทรงการจัดวางที่แปลกและไม่ทราบวัตถุประสงค์ที่แน่ชัดในยุค 3,500-4,000 ปีมาแล้ว ท่านจะทึ่งกับความสามารถของมนุษย์ที่ได้นำก้อนหินขนาดใหญ่น้ำหนักบางก้อนถึง 45 ตันมาวางเรียงกันเป็นวงกลมได้อย่างน่ามหัศจรรย์



เดินทางสู่ **เมืองลอนดอน (London)** เป็นเมืองหลวงและเมืองที่ใหญ่ที่สุดของแคว้นอังกฤษ และสหราชอาณาจักร ตั้งอยู่ริมแม่น้ำเทมส์ทางตะวันออกเฉียงใต้ของแคว้นอังกฤษ นอกจากนี้ลอนดอนเป็นเมืองที่ใหญ่ที่สุดของทวีปยุโรป และเคยเป็นเมืองที่ใหญ่ที่สุดในสหภาพยุโรป และ ยังเป็นเมืองที่มีศูนย์กลางทางธุรกิจที่ใหญ่ที่สุดในโลก

**เย็น บริการอาหารเย็น ณ ภัตตาคาร  
ที่พัก โรงแรม Ibis London Wembley (หรือเทียบเท่า)**

**วันที่ 7** รัฐสภาแห่งสหราชอาณาจักร - บิ๊กเบน - พระราชวังบักกิงแฮม - บ้านเลขที่ 10 - ทาวเวอร์บริดจ์ - เดอะชาร์ด - ซอปปิงตามอัธยาศัย  
(B/L/-)

**เช้า** บริการอาหารเช้า ณ ห้องอาหารของโรงแรม  
ตรวจ RT-PCR เพื่อออกเอกสารผลตรวจเพื่อใช้ในการเดินทางเที่ยวและกลับประเทศไทย (ค่าตรวจ RT-PCR ไม่รวมอยู่ในค่าทัวร์ราคาประมาณ 100-150 GBP)

**นำทุกท่าน ผ่านชม รัฐสภาแห่งสหราชอาณาจักร (House of Parliament)** พระราชวังเวสต์มินสเตอร์ หรือที่รู้จักกันดีในปัจจุบันในชื่ออาคารรัฐสภา เป็นพระราชวังที่เก่าแก่ที่สุดในลอนดอนมรดกโลก **บิ๊กเบน (Big Ben)** หนึ่งในสัญลักษณ์ที่รู้จักมากที่สุดของสหราชอาณาจักร อันที่จริงหอ

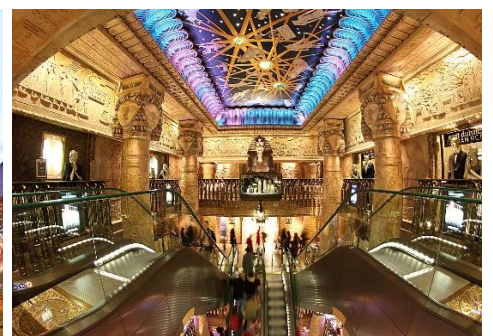


นาฬิกานี้ชื่อว่า **พระราชวังบักกิงแฮม (Buckingham Palace)** อาคารที่ตั้งอยู่ที่ใจกลางของพระราชวังหลังปัจจุบันนั้นในอดีตเคยเป็นที่ตั้งของทาวนเฮาส์ที่สร้างเพื่อเป็นที่อยู่อาศัยของดยุกแห่งบักกิงแฮมในปี 1703 **บ้านเลขที่ 10 (Downing Street)** หรือที่รู้จักกันทั่วไปว่า บ้านเลขที่ 10 เป็นที่พำนักและสำนักงานอย่างเป็นทางการของขุนคลังเอก และยังเป็นสำนักงานใหญ่ของรัฐบาลในสมเด็จพระบรมราชินีนาถ อีกทั้งยังเป็นที่พักของนายกรัฐมนตรีแห่งสหราชอาณาจักร ผู้ซึ่งปัจจุบันได้ถือว่าดำรงตำแหน่งขุนคลังเอกแห่งราชสมบัติไปด้วย **ผ่านชม ทาวเวอร์บริดจ์ (Tower Bridge)** เป็นสะพานแบบผสมผสานมาสคูลกับสะพานแขวนในลอนดอน สร้างขึ้น เพื่อข้ามแม่น้ำเทมส์ และเป็นสัญลักษณ์ระดับโลกของเมืองลอนดอน

**เที่ยง บริการอาหารกลางวัน ณ ภัตตาคารอาหาร**



**บ่าย นำทุกท่านไป ไนท์บริดจ์ (Knightsbridge)** ถนนสายนี้เป็นแหล่งรวมสถานที่ช้อปปิ้งมากมาย ถนนช้อปปิ้งสุดชิคที่ใหญ่ที่สุดใจกลางกรุงลอนดอนสวรรค์ของนักช้อปปิ้ง **\*\*ให้ท่านได้ช้อปปิ้งได้อิสระตามอัธยาศัย**



**ค่ำ อิสระอาหารค่ำ เพื่อให้ท่านใช้ชีวิตแบบชาวลอนดอนอย่างแท้จริง ที่พัก โรงแรม Ibis London Wembley (หรือเทียบเท่า)**

**วันที่ 8 ลอนดอน - เบอร์ตัน ออน เดอะ วอเทอร์ - ไบเชสเตอร์วิลเลจ - ท่าอากาศยานลอนดอนแกตวิค (B/L/-)**

**เช้า บริการอาหารเช้า ณ ห้องอาหารของโรงแรม**

**นำท่านเดินทางสู่ เมืองเบอร์ตัน ออน เดอะวอเตอร์ (BOURTON ON THE WATER)** หมู่บ้านริมน้ำที่ได้รับการขนานนามว่า เวนิส แห่ง COTSWOLDS มีสะพานสร้างข้ามแม่น้ำ WINDRUSH ซึ่งไหลผ่านใจกลางเมือง ธารน้ำไหลล้อมรอบหมู่บ้านชนบทพื้นเมืองของอังกฤษ บริเวณโดยรอบเต็มไปด้วย ร้านอาหาร ร้านกาแฟ ร้านขายของที่ระลึก



**เที่ยง บริการอาหารกลางวัน ณ กัตตาดคาร**

**นำท่านเดินทางสู่ ไบเชสเตอร์วิลเลจ (Bicester Village Outlet)** อีสระให้ท่านช้อปปิ้งจุใจ มีหลากหลายแบรนด์ดังให้ท่านให้เลือกสรร



- 18.00 น.** นำท่านเดินทางสู่ **ท่าอากาศยานลอนดอนแกตวิค กรุงลอนดอน** เพื่อตรวจเช็คเอกสารการเดินทางและสัมภาระเตรียมตัวเดินทางกลับกรุงเทพฯ
- 22.05 น.** บินลัดฟ้าสู่ **ท่าอากาศยานสุวรรณภูมิ กรุงเทพฯ** โดยสายการบิน **SCOOT เที่ยวบินที่ TR751** (บริการอาหารและเครื่องดื่มบนเครื่องบิน 1 มื้อ)

**วันที่ 9 ท่าอากาศยานสุวรรณภูมิ (-/-/-)**

- 16.05 น.** เดินทางถึง **ท่าอากาศยานสุวรรณภูมิ กรุงเทพฯ** ประเทศไทย โดยสวัสดิภาพ





## รายการทัวร์สามารถสลับ ปรับเปลี่ยนหรืองดไปบาง รายการได้ตามความเหมาะสม โดยมีต้องแจ้งให้ทราบล่วงหน้า

อันเนื่องมาจากสภาพอากาศ เหตุการณ์ทางธรรมชาติ เหตุการณ์ทางการเมือง สภาพการจราจร สายการบินหรือเหตุสุดวิสัย  
ต่างๆ ทั้งนี้จะคำนึงถึงความปลอดภัย ความเป็นไปได้และผลประโยชน์ของผู้เดินทางเป็นสำคัญ

**ทางผู้เดินทางจะไม่ฟ้องร้องใดๆ อันเนื่องมาจากได้รับทราบเงื่อนไขก่อนการเดินทางแล้ว**

**บริษัทฯ ขอสงวนสิทธิ์เริ่มและจบการให้บริการ ที่ สนามบินต้นทางขาไป เท่านั้น**

กรณีผู้เดินทางมาจากต่างจังหวัดหรือต่างประเทศ และจะทำการสำรองตั๋วเครื่องบิน หรือยานพาหนะอื่น ๆ เพื่อใช้  
เดินทางมาและกลับ ณ สนามบิน สุวรรณภูมิทางบริษัท จะไม่รับผิดชอบค่าใช้จ่ายเนื่องจากเป็นค่าใช้จ่ายที่นอกเหนือจาก  
โปรแกรม

### อัตราค่าบริการทัวร์

วันเดินทาง	ผู้ใหญ่ พักคู่ 1 ห้อง ท่านละ	เด็กมีเตียง (อายุไม่เกิน 12 ปี) ท่านละ	พักเดี่ยว เพิ่มท่านละ	ไม่รวมค่าวีซ่า
<b>11 – 19 สิงหาคม 2565 วันแม่**</b>	70,899	70,899	12,190	เริ่มต้น 7,000
<b>11 – 19 กันยายน 2565</b>	66,888	66,888	12,190	เริ่มต้น 7,000
<b>6 – 14 ตุลาคม 2565 วันคล้ายวันสวรรคต ร.9***</b>	66,888	66,888	12,190	เริ่มต้น 7,000
<b>20 – 28 ตุลาคม 2565 วันปิยะ มหาราช*</b>	69,899	69,899	12,190	เริ่มต้น 7,000

**\*\* อัตรานี้ ไม่รวม ค่าธรรมเนียม และ ค่าบริการยื่นวีซ่าท่องเที่ยวประเทศอังกฤษ ท่านละ เริ่มต้น  
ประมาณ 7,000 บาท สำหรับการยื่นวีซ่าแบบหมู่คณะ จำเป็นต้องนำส่งหนังสือเดินทางเข้าสถานทูต  
เพื่อใช้เวลาพิจารณาอย่างน้อย 30 วันทำการ \*\***

(บางกรณีอาจไม่รวมวันเสาร์ - อาทิตย์ ทั้งนี้ขึ้นอยู่กับจำนวนของผู้สมัครในแต่ละช่วง) ในช่วงเวลาดังกล่าว ท่านจะไม่สามารถขออนุญาตใช้หนังสือเดินทางเพื่อเดินทางได้ ไม่ว่าจะกรณีใดก็ตาม (ตั้งเล่มออกมาใช้ระหว่างกระบวนการพิจารณา) หากจำเป็น สถานทูตอาจจะปฏิเสธผลการสมัครของท่าน และ ส่งหนังสือเดินทางคืนท่านภายใน 3-5 วันทำการ เป็นอย่างน้อย ในลำดับต่อไป จากนั้นระยะเวลาคงเหลือก่อนวันเดินทางไม่เพียงพอสำหรับยื่นวีซ่าครั้งใหม่ การยกเลิก และ คืนเงินจะเป็นไปตามเงื่อนไข ทุกกรณี และ หากท่านให้ทางบริษัทดำเนินการขอวีซ่าให้ รวมไปถึง กรณีที่ท่านขอเอกสารจากทางบริษัทไปเพื่อดำเนินการขอวีซ่าด้วยตนเอง และท่านได้รับวีซ่าเรียบร้อยแล้ว ท่านจะไม่สามารถยกเลิกทัวร์ได้ทุกกรณี ไม่  
วาระระยะเวลาคงเหลือ จะมากกว่า 45 หรือ 55 วัน ก็ตาม \*\*

**ราคาทัวร์ ไม่รวมค่าทิปคนขับรถ และไกด์ท้องถิ่นตามธรรมเนียม  
(ชำระทุกท่าน ยกเว้น ทารกอายุไม่เกิน 2 ปี ยกเว้นให้)  
ท่านละ 90 GBP/ทริป/ท่าน**



### เงื่อนไขพิเศษเพิ่มเติมสำคัญ!

- **เงื่อนไขการออกเดินทาง** ในแต่ละเส้นทางจะมีการกำหนดผู้เดินทางขั้นต่ำของการออกเดินทาง โดยในทัวร์นี้ กำหนดให้มีผู้เดินทาง **ขั้นต่ำ 20 ท่าน** หากมีผู้เดินทางไม่ถึงที่กำหนด บริษัทฯ ขอสงวนสิทธิ์ในการเพิ่มค่าทัวร์ หรือ เลื่อนการเดินทาง หรือ ยกเลิกการเดินทาง หากท่านมีไฟลท์บินภายในประเทศแต่ไม่ได้แจ้งให้เราทราบล่วงหน้าก่อนทางบริษัทฯ จะไม่รับผิดชอบใดๆ ทั้งสิ้น ดังนั้นกรุณาสอบถามยืนยันการออกเดินทางก่อนจองไฟลท์บินภายในประเทศทุกครั้ง
- **หากกรุ๊ปคอนเฟิร์มแล้วไม่สามารถเลื่อนการเดินทางได้** หากกรุ๊ปคอนเฟิร์มเดินทางแล้วนั้น ท่านจะไม่สามารถเลื่อนการเดินทางได้ ไม่ว่าจะเกิดเหตุการณ์ใดๆ ต่อท่านก็ตาม อันเนื่องมาจาก การคอนเฟิร์มของกรุ๊ปนั้นประกอบจากตัวเลขการจองการเดินทางของท่าน หากท่านถอนตัวออก ทำให้กรุ๊ปมีค่าใช้จ่ายเพิ่มเติมขึ้น หรืออาจทำให้กรุ๊ปไม่สามารถออกเดินทางได้ ดังนั้น ทางบริษัทฯ ขอสงวนสิทธิ์มีอนุญาตให้เลื่อนวันเดินทางใดๆ ได้ทั้งสิ้นและเก็บค่าใช้จ่ายทั้งหมดตามจำนวนเงินของราคาทัวร์
- **การชำระเงินหมายถึงการยืนยันจำนวนผู้เดินทาง ไม่สามารถปรับเปลี่ยนได้** การชำระเงินเข้ามานั้นหมายถึงท่านได้ยอมรับข้อเสนอมและยืนยันจำนวนตามที่ท่านได้จองเข้ามา หากท่านชำระเงินเข้ามาแล้วจะไม่สามารถเปลี่ยนแปลงจำนวนของผู้เดินทางได้ และหากมีความจำเป็นจะต้องเปลี่ยนแปลงท่านจะยินยอมให้ทางบริษัทฯ คิดค่าใช้จ่ายที่ทางบริษัทเสียหาย รวมถึงค่าเสียเวลาในการขาย อย่างน้อยที่สุดเท่าจำนวนเงินมัดจำ ทั้งนี้ทั้งนั้นให้เป็นไปตามเงื่อนไขของบริษัทฯ
- **กรณีผู้เดินทางเป็นอิสลาม** หรือ ไม่สามารถรับประทานอาหารได้ตามโปรแกรมกำหนด ไม่ว่าจะเหตุผลใดเหตุผลหนึ่ง และ ไม่ว่าจะมือใดมือหนึ่ง ทางบริษัทฯขอให้ท่านผู้เดินทางกรุณาเตรียมอาหารส่วนตัวของท่านมาเพิ่มเติมขณะมืออาหาร เนื่องจากร้านอาหารแต่ละร้านจะมีข้อจำกัดเรื่องของวัตถุดิบ โดยส่วนมาก ร้านอาหารจะจัดให้เป็นไขดาว หรือ ไข่เจียว ผัดผัก ข้าวผัด และ บะหมี่กึ่งสำเร็จรูป เท่านั้น กรณีที่ท่านมีความประสงค์ที่จะสั่งเมนูนอกเหนือข้างต้น ผู้เดินทางจะต้องชำระค่าใช้จ่ายเพิ่มเติมในส่วนนี้ด้วยตนเอง
- **ร้านค้า เอทล์ีท ศูนย์การค้า ในทวีปยุโรปส่วนใหญ่ จะปิดทำการในวันอาทิตย์** หากมีโปรแกรมที่สถานที่ดังกล่าวตรงกับวันอาทิตย์ ทางบริษัทอาจจำเป็นต้องปรับเปลี่ยนโปรแกรมได้ตามความเหมาะสม และหากไม่สามารถปรับเปลี่ยนได้ ไม่ว่าจะกรณีใดก็ตาม ทางบริษัทฯขอสงวนสิทธิ์ไม่สามารถคืนค่าใช้จ่าย หรือ ชดเชยสิ่งใดเป็นการทดแทนได้ทุกกรณี เนื่องจากเงื่อนไขของบริษัทฯโดยสสาร และ ช่วงวันเดินทางที่จะต้องเป็นไปตามกำหนดการเท่านั้น

- **การเดินทางท่องเที่ยวในทวีปยุโรปส่วนใหญ่** จำเป็นจะต้องเดินเท้าเพื่อเข้าถึงสถานที่บางจุด และ อาจเป็นระยะทางที่ค่อนข้างไกลจากจุดที่รถสามารถจอดได้ ขอให้ทุกท่านเตรียมร่างกาย และอุปกรณ์ เช่น รองเท้าที่สามารถเดินได้สะดวก และพร้อมสำหรับการเดินทาง เพื่อประโยชน์สูงสุดของผู้เดินทางเอง รวมถึงผู้เดินทางสูงอายุ และ ผู้เดินทางที่ใช้รถเข็น ท่านจำเป็นต้องมีผู้ร่วมเดินทางด้วย เพื่อคอยดูแลเป็นพิเศษ และสถานที่บางจุด ท่านอาจไม่สามารถเข้าชมได้ ไม่ว่ากรณีใดก็ตาม ทางบริษัทขอสงวนสิทธิ์ไม่สามารถคืนค่าใช้จ่าย หรือ ชดเชยสิ่งใดเป็นการทดแทนได้ทุกกรณี

**\*\* ทางบริษัทขอความกรุณาให้ท่านศึกษารายละเอียดทั้งหมดก่อนทำการจองโดยละเอียดทุกข้อ \*\***



## อัตราค่าบริการรวม

- ✓ ค่าตั๋วเครื่องบินไป-กลับตามทีระบุ Economy Class ค่าภาษีสนามบิน ค่าภาษีน้ำมัน (ยกเว้นหากมีการประกาศปรับขึ้นจากทางสายการบินจะมีการเรียกเก็บเพิ่มเติมจากท่านภายหลัง) และเนื่องจากเป็นตั๋วกรุ๊ปไม่สามารถเลื่อนวันเดินทางไป-กลับได้ ทั้งนี้เป็นไปตามเงื่อนไขของสายการบิน
- ✓ น้ำหนักกระเป๋า โหลดใต้ท้องเครื่องท่านละ 1 ใบ น้ำหนักรวมกันไม่เกิน 20 กิโลกรัม และกระเป๋าถือขึ้นเครื่อง 1 ใบละไม่เกิน 7 กิโลกรัม
- ✓ ค่ารถโค้ชปรับอากาศ ตามวันที่ระบุ
- ✓ โรงแรมที่พักตามที่ระบุหรือเทียบเท่า (พัก 2 ท่าน/ห้อง) อนึ่ง เรื่องของการยืนยันโรงแรมที่พักนั้น อาจยังไม่ยืนยัน หากผู้เดินทางมีความประสงค์ที่จะทราบกรุณาติดต่อพนักงานขายเพื่อสอบถาม เพราะโรงแรมสามารถเปลี่ยนแปลงได้ โดยจะใช้โรงแรมระดับ เดียวกัน ซึ่งทางบริษัทฯ จะแจ้งให้ทราบล่วงหน้าประมาณ 1-3 วัน ซึ่งจะสามารถตรวจสอบได้จากใบนัดหมายการเดินทาง แต่หากมีการแก้ไขจากใบเดินทางอีกนั้นขอให้ท่านทราบว่าบริษัทฯ จะจัดหาโรงแรมในระดับเดียวกันให้กับผู้เดินทางแน่นอน
- ✓ ค่าธรรมเนียมเข้าชมสถานที่ต่างๆ ตามรายการที่ระบุ
- ✓ ค่าอาหาร ตามรายการที่ระบุ
- ✓ ค่ามัคคุเทศก์หรือหัวหน้าทัวร์ดูแลตลอดเส้นทาง (ไม่รวมค่าทิป)
- ✓ ค่าเบี้ยประกันอุบัติเหตุในการเดินทางท่องเที่ยว วงเงินประกันท่านละ 1,000,000 บาท (เงื่อนไขตามกรมธรรม์) หากสนใจซื้อประกันเพิ่มเติมสามารถดูรายละเอียดได้ท้ายโปรแกรม
- ✓ ค่าประกันสุขภาพ กรณีติดโควิด-19 ในระหว่างการเดินทางท่องเที่ยว วงเงินค่ารักษาพยาบาล 2,000,000 บาท ตามสถานพยาบาลเท่านั้น (ไม่รวมการกักตัวด้วยตนเอง ตามมาตรการของรัฐฯ ประเทศอังกฤษ ทั้งในโรงแรม หรือบ้านพัก)



## อัตราค่าบริการไม่รวม

- ✗ ค่าใช้จ่ายการตรวจ RT-PCR ก่อนการเดินทาง 72 ชั่วโมง (ก่อนออกจากประเทศไทย)
- ✗ ค่าตรวจโควิด-19 แบบ RT-PCR /2 ครั้ง ที่ประเทศอังกฤษ เพื่อใช้ผลตรวจในการเดินทางท่องเที่ยวและกลับประเทศไทย (ประมาณ 120 GBP/คน/ครั้ง)
- ✗ ค่าโรงแรม AQ/SHA+ 1 คืน และ ค่าใช้จ่ายการตรวจ RT-PCR หรือ ATK เมื่อเดินทางกลับมาถึงประเทศไทย

- ✗ ค่าใช้จ่ายส่วนตัวของผู้เดินทาง อาทิ ค่าทำหนังสือเดินทาง ค่าโทรศัพท์ ค่าอาหาร เครื่องดื่ม ค่าซักรีดค่านิมนต์ในห้องและค่าพาหนะต่างๆ ที่มีได้ระบุในรายการ
- ✗ ค่าธรรมเนียมการยื่นขอวีซ่า **เริ่มต้นท่านละ 7,000 บาท**
- ✗ ค่าน้ำหนักกระเป๋าที่เกินกว่าที่สายการบินกำหนดให้หรือสัมภาระใหญ่กว่ามาตรฐาน
- ✗ ค่าภาษีน้ำมัน ที่สายการบินเรียกเก็บเพิ่ม ภายหลังจากทางบริษัทฯ ได้ออกตั๋วเครื่องบินไปแล้ว
- ✗ **ค่าทิปคนขับรถ มัคคเทศก์ท้องถิ่น และหัวหน้าทัวร์ ท่านละ 90 GBP/ท่าน/ทริป** ทั้งนี้ทำสามารถให้มากกว่านี้ได้ตามความเหมาะสมและความพึงพอใจของท่าน ค่าทิปหัวหน้าทัวร์แล้วแต่ความพึงพอใจของท่าน
- ✗ **ค่าภาษีมูลค่าเพิ่ม 7% และภาษีหัก ณ ที่จ่าย 3%**

**กรณีวีซ่าไม่ได้รับการอนุมัติจากสถานทูต (วีซ่าไม่ผ่าน) และท่านได้ชำระค่าทัวร์มาแล้ว ทางบริษัทขอเก็บเฉพาะค่าใช้จ่ายที่เกิดขึ้นจริง เช่นค่าวีซ่าและค่าบริการยื่นวีซ่า / ค่ามัดจำตัวเครื่องบิน (ในกรณีที่ออกตั๋วแล้ว)**



## เงื่อนไขการให้บริการ

### ♥ เงื่อนไขการสำรองที่นั่ง

- การชำระมัดจำและชำระส่วนที่เหลือ  
กรุณาสำรองที่นั่งและ**ชำระมัดจำ จำนวน 40,000 บาท ต่อท่าน พร้อมค่าวีซ่าเริ่มต้น 7,000 บาท** เพื่อสำรองสิทธิ์ในการเดินทาง และชำระส่วนที่เหลือทั้งหมดก่อนออกเดินทาง 30 วัน มิเช่นนั้น บริษัทฯ จะถือว่าท่านยกเลิกการเดินทางโดยอัตโนมัติท่านจะโดนยึดมัดจำโดยที่ท่านจะไม่สามารถเรียกร้องใดๆ คืนได้ อันเนื่องมาจากบริษัทฯ จำเป็นที่จะต้องสำรองจ่ายค่าใช้จ่ายในส่วนของที่พักรถและตัวเครื่องบินไปก่อนหน้านั้นแล้ว หากท่านสำรองที่นั่งน้อยกว่า 30 วัน ทางบริษัทฯ เรียกเก็บยอดเต็มจำนวนทันที หลังจากทำการจองแล้ว กรุณาเตรียมเอกสารสำหรับการเดินทางให้พร้อม เช่น หน้าที่พาสปอร์ตเพื่อออกตั๋วหรือคำขอพิเศษเพิ่มเติมต่างๆ ให้แก่พนักงานขาย และหากท่านชำระเงินเข้ามาไม่ว่าจะบางส่วนหรือทั้งหมด บริษัทฯ จะถือว่าท่านได้ยอมรับเงื่อนไขที่ระบุไว้ทั้งหมดนี้แล้ว
- จำนวนคนในการออกเดินทาง  
ทางบริษัทฯ ขอสงวนสิทธิ์ในการเรียกเก็บเงินเพิ่มเติม ยกเลิกหรือเลื่อนการเดินทางหากมีผู้เดินทางน้อยกว่า **20** ท่าน ซึ่งทำให้กรุ๊ปไม่สามารถออกเดินทางได้ โดยบริษัทฯ จะแจ้งท่านล่วงหน้าอย่างน้อย **20** วันก่อนออกเดินทาง และหากไม่สามารถออกเดินทางได้ ทางบริษัทฯ ยินดีที่จะคืนเงินทั้งหมดให้ท่านหรือจัดหาทัวร์อื่นให้ท่านหากท่านต้องการ
- การรับการดูแลเป็นพิเศษ  
กรณีผู้เดินทางต้องการความช่วยเหลือเป็นพิเศษ อาทิเช่น **การใช้วีลแชร์ กรุณาแจ้งบริษัทฯ อย่างน้อย 7 วันก่อนการเดินทาง** มิฉะนั้นบริษัทฯ จะไม่สามารถจัดการล่วงหน้าได้ เนื่องจากการขอใช้วีลแชร์ในสนามบินนั้น ต้องมีขั้นตอนในการขอล่วงหน้า และบางสายการบินอาจมีการเรียกเก็บค่าใช้จ่ายทั้งทางสนามบินในไทยและในต่างประเทศ ซึ่งผู้เดินทางสามารถสอบถามกับเจ้าหน้าที่ได้โดยตรงก่อนทำการจองและหากในขณะของท่านมีผู้ต้องการดูแลพิเศษ เช่น ผู้ที่นั่งรถเข็น (Wheelchair), เด็ก, ผู้สูงอายุและผู้ที่มีโรคประจำตัวหรือไม่สะดวกในการเดินทางท่องเที่ยวในระยะเวลาเกินกว่า 4 - 5 ชั่วโมงติดต่อกัน ท่านและครอบครัวต้องให้การดูแลสมาชิกภายในครอบครัวของท่านเอง เนื่องจากการเดินทางเป็นหมู่คณะ หัวหน้าทัวร์มีความจำเป็นต้องดูแลคณะทัวร์ทั้งหมด
- การถูกปฏิเสธในการเข้าหรือออกประเทศ  
ในกรณีที่กองการตรวจคนเข้าเมืองปฏิเสธมิให้ท่านเดินทางเข้าหรือออกประเทศ ไม่ว่าจะประเทศไทยหรือต่างประเทศก็ตาม บริษัทฯ ขอสงวนสิทธิ์ในการไม่คืนค่าทัวร์ไม่ว่าจะกรณีใดๆ ก็ตาม ซึ่งการตรวจคนเข้าเมืองนั้นเป็นสิทธิ์ของเจ้าหน้าที่ของรัฐของประเทศนั้นๆ และขอแจ้งให้ผู้เดินทางทราบว่าทางบริษัทฯ และมัคคเทศก์หรือหัวหน้า

ทัวร์ ไม่มีสิทธิ์ที่จะช่วยเหลือใดๆ ทั้งสิ้น เพราะอำนาจการตัดสินใจเป็นของเจ้าหน้าที่ทางกองการตรวจคนเข้าเมืองโดยเด็ดขาด อนึ่ง ทางบริษัทฯ มีจุดประสงค์ที่ทำธุรกิจเพื่อการท่องเที่ยวเท่านั้น ไม่สนับสนุนให้ลูกค้าเดินทางเข้า-ออกประเทศอย่างผิดกฎหมาย และหนังสือเดินทางจะต้องมีอายุเหลือไม่น้อยกว่า 6 เดือนและมีหน้าแสดมปีไม่น้อยกว่า 5 หน้ากระดาษ

## - การงดเว้นการร่วมทริปบางรายการ

หากผู้เดินทางงดเว้นการร่วมทริปบางสถานที่ในรายการใด พร้อมคณะผู้เดินทางอื่น ท่านจะไม่สามารถเรียกร้องค่าบริการใดๆ ได้ทั้งสิ้น บริษัทฯ จะถือว่าท่านประสงค์ที่จะสละสิทธิ์และไม่ร่วมเดินทางพร้อมคณะ

## ♥ เงื่อนไขการยกเลิกการจอง

ไม่สามารถยกเลิกการเดินทางได้ เนื่องจากเป็นราคาโปรโมชั่น (แต่ท่านสามารถเปลี่ยนชื่อผู้เดินทางได้ตามเงื่อนไขของแต่ละสายการบินก่อนการเดินทาง)

## ♥ เงื่อนไขพิเศษเพิ่มเติม

- บริษัทฯ ขอสงวนสิทธิ์ในการเรียกเก็บค่าภาษีน้ำมันและภาษีสนามบินทุกแห่งเพิ่ม หากสายการบินมีการปรับขึ้นก่อนวันเดินทาง
- บริษัทฯ ขอสงวนสิทธิ์ในการเปลี่ยนเที่ยวบิน โดยมีต้องแจ้งให้ทราบล่วงหน้าอันเนื่องจากสาเหตุต่างๆ
- บริษัทฯ จะไม่รับผิดชอบใดๆ ทั้งสิ้น หากเกิดกรณีความล่าช้าจากสายการบิน, การยกเลิกบิน, การประท้วง, การนัดหยุดงาน, การก่อการจลาจล, ภัยธรรมชาติ, การนำสิ่งของผิดกฎหมาย ซึ่งอยู่นอกเหนือความรับผิดชอบของบริษัทฯ
- บริษัทฯ จะไม่รับผิดชอบใดๆ ทั้งสิ้น หากเกิดสิ่งของสูญหาย อันเนื่องเกิดจากความประมาทของท่าน, เกิดจากการโจรกรรม และ อุบัติเหตุจากความประมาทของนักท่องเที่ยวเอง
- เมื่อชำระเงินมัดจำหรือค่าทัวร์ทั้งหมดกับทางบริษัทฯ แล้ว ทางบริษัทฯ จะถือว่าท่านได้ยอมรับเงื่อนไขข้อตกลงต่างๆ ทั้งหมด
- รายการท่องเที่ยวนี้เป็นเพียงข้อเสนอที่ต่อได้รับการยืนยันจากบริษัทฯ อีกครั้งหนึ่ง หลังจากได้สำรองโรงแรมที่พักในต่างประเทศเรียบร้อยแล้ว โดยโรงแรมจัดในระดับใกล้เคียงกัน ซึ่งอาจจะปรับเปลี่ยนตามที่ระบุในโปรแกรม
- การจัดการเรื่องห้องพัก เป็นสิทธิของโรงแรมในการจัดห้องพักให้กับกรุ๊ปที่เข้าพัก โดยมีห้องพักสำหรับผู้สูบบุหรี่ / ปลอดบุหรี่ได้ โดยอาจจะขอเปลี่ยนห้องได้ตามความประสงค์ของผู้ที่พัก ทั้งนี้ขึ้นอยู่กับความพร้อมให้บริการของโรงแรม และไม่สามารถรับประกันได้
- มัคคเทศก์ หัวหน้าทัวร์ พนักงานและตัวแทนของผู้จัด ไม่มีสิทธิในการให้คำสัญญาใด ๆ ทั้งสิ้นแทนผู้จัด นอกจากนี้มีเอกสารลงนามโดยผู้มีอำนาจลงนามและมีประทับตราของบริษัทฯ กำกับเท่านั้น
- ผู้จัดจะไม่รับผิดชอบและไม่สามารถคืนค่าใช้จ่ายต่างๆ ได้ เนื่องจากการจ่ายกับตัวแทนต่างๆ ในกรณีที่ผู้เดินทางไม่ผ่านการพิจารณาในการตรวจคนเข้าเมือง-ออกเมือง ไม่ว่าจะเป็นกองตรวจคนเข้าเมืองหรือกรมแรงงานของประเทศในรายการท่องเที่ยว อันเนื่องมาจากการกระทำที่ส่อไปในทางผิดกฎหมาย การหลบหนี การเข้าออกเมือง เอกสารเดินทางไม่ถูกต้องหรือการถูกปฏิเสธในกรณีอื่นๆ
- บริษัทฯ ขอสงวนสิทธิ์ไม่รับผิดชอบค่าเสียหายจากความผิดพลาดในการสะกดชื่อ นามสกุล คำนำหน้าชื่อ เลขที่หนังสือเดินทาง และอื่นๆ เพื่อใช้ในการจองตั๋วเครื่องบิน ในกรณีที่นักท่องเที่ยวหรือเอเจนซี่มิได้ส่งหน้าหนังสือเดินทางให้กับทางบริษัทพร้อมการชำระเงินมัดจำหรือส่งให้ผิด
- ทางบริษัทขอสงวนสิทธิ์ไม่รับผิดชอบใดๆ ต่อความเสียหายหรือค่าใช้จ่ายใดๆ ที่เพิ่มขึ้นของนักท่องเที่ยวที่มีได้เกิดจากความผิดของทางบริษัท เช่น ภัยธรรมชาติ การจลาจล การนัดหยุดงาน การปฏิวัติ อุบัติเหตุ ความเจ็บป่วย ความสูญหายหรือเสียหายของสัมภาระ ความล่าช้า เปลี่ยนแปลง หรือการบริการของสายการบิน เหตุสุดวิสัยอื่น เป็นต้น
- ผู้เดินทางต้องยอมรับและรับทราบว่าขนาดของโรงแรม แต่ละเมือง, ประเทศ นั้นแตกต่างกัน ซึ่งทางบริษัทฯ จะพยายามจัดทำให้เหมาะสมที่สุด

**เอกสารประกอบการขอวีซ่าประเทศอังกฤษ**

**ใช้เวลาทำการอนุมัติวีซ่านับจากวันยื่นประมาณ 15-20 วันทำการ**

**\*\*\* ยื่นวีซ่าแสดงตนที่ VFS Global (เทรนดี้ ชั้น 28) \*\*\***

**เอกสารกรณาดเตรียม 1 ชุด ยกเว้น เอกสารที่ออกจากทางราชการและทางธนาคารขอเป็นความจริง 1 ชุด และสำเนา 1 ชุด**

**ในวันยื่นวีซ่าหนังสือเดินทางต้องนำส่งเข้าสถานทูต และระหว่างรอผลการอนุมัติวีซ่า ไม่สามารถดึงหนังสือเดินทางออกมาได้**

**\*\*ลูกค้ากรุณาตรวจสอบรายละเอียดเอกสารก่อนยื่นทุกครั้ง เนื่องจากสถานทูตมีการเปลี่ยนแปลงกฎและเอกสารการยื่นอยู่ตลอดเวลา\*\***

- หนังสือเดินทางประเทศไทย (Thailand Passport)** หนังสือเดินทาง ต้องมีหน้าเหลือสำหรับประทับวีซ่า อย่างน้อย 2 หน้า อายุการใช้งานเหลือไม่น้อยกว่า 6 เดือน นับจากวันเดินทางกลับ และหนังสือเดินทางจะต้องไม่ชำรุด (หนังสือเดินทางเล่มเก่า กรุณานำมาประกอบการยื่นวีซ่าด้วย)  
**\*\*\*ในกรณีที่ถือพาสปอร์ต สัญชาติไทย แต่พำนักอยู่ต่างประเทศ, ทำงานอยู่ต่างประเทศ หรือ นักเรียน นักศึกษาศึกษาอยู่ต่างประเทศ กรุณาแจ้งเจ้าหน้าที่ของทางบริษัทให้ทราบทันที เพราะการยื่นขอวีซ่าจะมีเงื่อนไข และ ข้อกำหนดของทางสถานทูตต้องการเพิ่มเติม และ บางสถานทูตอาจไม่สามารถยื่นขอวีซ่าในประเทศไทยได้ ข้อกำหนดนี้รวมไปถึงผู้เดินทางที่ถือพาสปอร์ตต่างชาติด้วย\*\*\***
- หลักฐานการเงิน**
  - กรณีผู้เดินทาง ออกค่าใช้จ่ายเอง** สำเนาสมุดเงินฝาก ออมทรัพย์ธรรมดาของธนาคารทั่วไป ส่วนตัวของผู้เดินทาง ถ่ายสำเนา ย้อนหลัง 6 เดือน รบกวณลูกค้าทำรายการเดินบัญชี โดยการ ฝากหรือถอน ก่อน แล้วค่อยปรับยอดเงินในบัญชี อัปเดตไม่เกิน 15 วัน ก่อนวันยื่นวีซ่า และบัญชีต้องมีครบทุกเดือน ในกรณีที่ไม่มีครบ 6 เดือน ให้ขอเป็น STATEMENT พร้อมทำจดหมายชี้แจง
  - กรณีเปลี่ยนบัญชีเป็นเล่มใหม่** ให้ท่านถ่ายสำเนาสมุดบัญชีมาทั้งสองเล่ม (ทั้งเล่มเก่า – เล่มใหม่) **\*\*\*ควรเคลื่อนไหวบัญชีสม่ำเสมอ ไม่ควรแต่งบัญชีโดยการนำเงินก้อนใหญ่เข้าบัญชีก่อนยื่นวีซ่า จะทำให้ยอดเงินกระโดด ซึ่งอาจเป็นเหตุให้ท่านถูกปฏิเสธวีซ่าได้**
  - กรณีผู้เดินทางไม่ได้ค่าใช้จ่ายเอง**
    - 2.2.1** สำเนาสมุดเงินฝากออมทรัพย์ย้อนหลัง 6 เดือน ของผู้ออกค่าใช้จ่ายให้ อัปเดตไม่เกิน 15 วัน ก่อนวันยื่นวีซ่า และบัญชีต้องมีครบทุกเดือน ในกรณีที่ไม่มีครบ 6 เดือน ให้ขอเป็นSTATEMENT พร้อมทำจดหมายชี้แจง
    - 2.2.2.** ต้องทำหนังสือรับรองค่าใช้จ่ายที่มีการชี้แจงความสัมพันธ์อีกหนึ่งฉบับ (Sponsor Letter) **\*\*\*สถานทูตไม่รับพิจารณาบัญชีติดลบ บัญชีฝากประจำ บัญชีกระแสรายวันบัญชีสหกรณ์ออมทรัพย์ พันธบัตร ตราสารหนี้ กองทุน และสลากออมสิน\*\***
- หลักฐานการทำงาน**
  - **เจ้าของกิจการ** หนังสือรับรองการจดทะเบียน(DBD)ที่มีชื่อของผู้เดินทางเป็นกรรมการหรือหุ้นส่วน อายุไม่เกิน 3 เดือน หรือ สำเนาใบทะเบียนการค้า(พค.0403)
  - **กิจการไม่จดทะเบียน** จดหมายชี้แจงการทำงาน พร้อมเอกสารประกอบ เช่น รูปถ่ายร้าน สัญญาเช่าที่ โฉนดที่ดิน เป็นต้น
  - **เป็นพนักงาน** หนังสือรับรองการทำงาน จากบริษัทฯ ระบุตำแหน่ง, เงินเดือน, วันเริ่มทำงาน (ขอเป็นภาษาอังกฤษมีอายุไม่เกิน 1 เดือนนับจากวันที่ออกเอกสาร ชื่อ-สกุลต้องตรงตามหน้าพาสปอร์ต ใช้คำว่า "TO WHOM IT MAY CONCERN" แทนชื่อสถานทูตที่ยื่น)



- นักเรียนหรือนักศึกษา ใช้หนังสือรับรองการเรียนที่ออกจากสถาบันที่กำลังศึกษาอยู่  
(ขอเป็นภาษาอังกฤษมีอายุไม่เกิน 1 เดือนนับจากวันที่ออกเอกสาร ชื่อ-สกุลต้องตรงตามหน้าพาสปอร์ต ใช้คำว่า "TO WHOM IT MAY CONCERN" แทนชื่อสถานทูตที่ยื่น)

**4. เอกสารส่วนตัว**

- สำเนาทะเบียนบ้าน
- บัตรประชาชน
- สูติบัตร (กรณีเด็กอายุต่ำกว่า 18 ปี)
- ทะเบียนสมรส/ทะเบียนหย่า/มรณะบัตร (ถ้ามี)
- ใบเปลี่ยนชื่อ-นามสกุล (ถ้ามีการเปลี่ยน)

**5. เอกสารการได้รับวัคซีน Covid-19 (เนื่องจากการเปลี่ยนแปลงยอดลด)**

**6. กรณีเด็กอายุไม่ถึง 18 ปี ไม่ได้เดินทางไปต่างประเทศพร้อมบิดา มารดา**

- หากเด็กเดินทางไปกับบิดา จะต้องมียินยอมจากมารดา จากอำเภอต้นสังกัด (โดยมารดา จะต้องคัดหนังสือยินยอมระบุให้บุตรเดินทางไปต่างประเทศกับบิดา) พร้อมแนบสำเนาบัตรประชาชนหรือหน้าพาสปอร์ตมารดามาด้วย
- หากเด็กเดินทางไปกับมารดา จะต้องมียินยอมจากบิดา จากอำเภอต้นสังกัด (โดยบิดาจะต้องคัดหนังสือยินยอมระบุให้บุตรเดินทางไปต่างประเทศกับมารดา) พร้อมแนบสำเนาบัตรประชาชนหรือหน้าพาสปอร์ตบิดามาด้วย
- หากเด็กไม่ได้เดินทางไปพร้อมกับบิดาและมารดา ทั้งบิดาและมารดาจะต้องคัดหนังสือระบุยินยอมให้บุตรเดินทางไปต่างประเทศกับใคร มีความสัมพันธ์เป็นอะไรกันกับเด็ก จากอำเภอต้นสังกัด พร้อมแนบสำเนาบัตรประชาชนหรือหน้าพาสปอร์ตบิดาและมารดา
- กรณีเด็กที่บิดา-มารดาหย่าร้าง จะต้องแนบสำเนาใบหย่า และมีการสลักหลังโดยมีรายละเอียดว่าฝ่ายใดเป็นผู้มีอำนาจปกครองบุตรแต่เพียงผู้เดียว  
\*\*\*กรณีเด็กอายุต่ำกว่า 18 ปี บิดา-มารดาลงชื่อรับรองในแบบฟอร์มสมัครวีซ่า พร้อมเดินทางมาสัมภาษณ์กับบุตรที่สถานทูตด้วย ทั้งสองท่าน

**7. ท่านไม่จำเป็นต้องเซ็น รับรองสำเนาถูกต้อง ให้ท่านเซ็นเฉพาะ แบบฟอร์มใบคำร้องขอวีซ่าเท่านั้น**

**8. ในกรณีที่มียเอกสารเป็นภาษาไทยจะต้องแปลเป็นภาษาอังกฤษทุกฉบับ จะต้องแปลจากร้านแปลหรือศูนย์แปล พร้อมประทับตราจากร้านหรือศูนย์แปลเท่านั้น ไม่สามารถใช้ตัวที่แปลเองได้ (ค่าแปลเอกสารไม่รวมในรายการทัวร์ ผู้เดินทางเป็นผู้รับผิดชอบเอง)**

**กรณีวีซ่าไม่ได้รับการอนุมัติจากสถานทูต (วีซ่าไม่ผ่าน) และท่านได้ชำระค่าทัวร์มาแล้ว ทางบริษัทขอเก็บเฉพาะค่าใช้จ่ายที่เกิดขึ้น เช่นค่าวีซ่าและค่าบริการยื่นวีซ่า/ค่ามัดจำตัวเครื่องบิน (กรณีออกตัวแล้ว) \*\*\*เฉพาะท่านที่ไม่ผ่านวีซ่าเท่านั้น\*\*\***

**แบบฟอร์มสำหรับกรอกข้อมูลยื่นวีซ่าประเทศอังกฤษ**

**โปรดกรอกรายละเอียดให้ครบถ้วน เพื่อประโยชน์ในการยื่นวีซ่าของท่าน (กรอกข้อมูลเป็นภาษาอังกฤษ)**

1.ชื่อ/นามสกุล(นาย/นางสาว/นาง/ด.ช./ด.ญ.)

.....

2.วัน-เดือน-ปีเกิด ..... อายุ ..... ปี.....

สถานที่เกิด .....

3. ชื่อ / นามสกุลเดิม (หากมี) .....

โปรดระบุเหตุที่เปลี่ยน ) .....

4. ที่อยู่ปัจจุบัน / ที่ติดต่อได้สะดวก

.....

.....รหัสไปรษณีย์.....

อีเมล.....

โทรศัพท์บ้าน ..... มือถือ .....

5. อาชีพปัจจุบัน.....

วัน เดือน ปี ที่เริ่มต้นทำงาน.....ตำแหน่ง.....

ชื่อสถานที่ทำงานหรือร้านค้า/โรงเรียน/มหาวิทยาลัย .....

ที่อยู่.....

รหัสไปรษณีย์.....โทรศัพท์ที่ทำงาน/โรงเรียน/มหาวิทยาลัย.....

อีเมล.....

6. สถานภาพ (.....) โสด (.....) สมรส (.....) หย่า (.....) ม่าย (.....) อยู่กินฉันสามี-ภรรยา (.....) แยกกันอยู่

7. บุคคลที่จะเดินทางไปด้วยกัน กรุณาระบุ

ชื่อ-นามสกุล.....ความสัมพันธ์.....

ชื่อ-นามสกุล.....ความสัมพันธ์.....

ชื่อ-นามสกุล.....ความสัมพันธ์.....

8. บ้านที่อยู่ ปัจจุบัน ท่านอาศัยมากี่ปี.....

9. ชื่อ-นามสกุลของบิดา.....วันเดือนปีเกิดของบิดา

.....สถานที่เกิด.....

10. ชื่อ-นามสกุลของมารดา.....วันเดือนปีเกิดของมารดา

.....สถานที่เกิด.....

- 11.รายได้ต่อเดือน.....บาท
- 12.รายได้อื่นๆนอกเหนือจากเงินเดือนหรือรายได้หลัก.....  
แหล่งที่มาของรายได้นั้น.....
- 13.ค่าใช้จ่ายของท่านต่อเดือน.....บาท
- 14.รายได้ที่ท่านให้แก่ครอบครัวในการใช้จ่ายต่าง ๆ ต่อเดือน.....บาท
- 15.ท่านมีหลักทรัพย์ส่วนตัวนอกเหนือจากเงินฝาก อะไรบ้าง เช่น พันธบัตร หุ้น หรืออื่น ๆ กรุณาระบุ  
.....  
.....
- 16.ภายใน 10 ปีที่ผ่านมา ท่านเคยโดนปฏิเสธวีซ่าเข้าประเทศอื่น ๆ นอกเหนือจากประเทศอังกฤษหรือไม่  
ถ้าเคยโปรดระบุประเทศนั้นและเพราะเหตุใด.....
- 17.ภายใน 10 ปีที่ผ่านมา ท่านเคยโดนปฏิเสธวีซ่าอังกฤษหรือไม่.....ถ้าเคย  
เพราะเหตุใด  
.....
- 18.ภายใน10ปีท่านเคยเดินทางเข้าประเทศอังกฤษหรือไม่.....  
ถ้าเคย ได้วีซ่าประเภทไหน.....  
วันออกวีซ่า.....วันหมดอายุของวีซ่า  
.....  
เดินทางเข้าอังกฤษกี่ครั้ง.....เมื่อวันที่.....ถึงวันที่  
.....
- 19.ในกรณีสมรส โปรดระบุข้อมูลของคุณสมรส รวมถึงบุตรของท่าน ได้แก่ ชื่อ – นามสกุล / วันเดือนปีเกิด รวมถึง  
สถานที่เกิดด้วย  
-ชื่อ-นามสกุล.....วันเดือนปีเกิด.....สถานที่เกิด.....เลขหนังสือ  
เดินทาง.....  
-ชื่อ-นามสกุล.....วันเดือนปีเกิด.....สถานที่เกิด.....เลขหนังสือ  
เดินทาง.....

-ชื่อ-นามสกุล.....วันเดือนปีเกิด.....สถานที่เกิด.....เลขหนังสือ  
เดินทาง.....

20.ท่านมี Passport เล่มเก่าหรือไม่ ถ้ามี ขอรายละเอียด ดังนี้

เลขพาสปอร์ต.....วันออก.....วันหมดอายุ.....ออกให้ ณ ประเทศ  
.....

สามารถถือมาวันยื่นวีซ่าได้หรือไม่.....

เลขพาสปอร์ต.....วันออก.....วันหมดอายุ.....ออกให้ ณ ประเทศ  
.....

สามารถถือมาวันยื่นวีซ่าได้หรือไม่.....

เลขพาสปอร์ต.....วันออก.....วันหมดอายุ.....ออกให้ ณ ประเทศ  
.....

สามารถถือมาวันยื่นวีซ่าได้หรือไม่.....

21. ประวัติการเดินทางไปต่างประเทศภายใน 10 ปีที่ผ่านมา

1.ประเทศ.....วัน เดือน ปีที่เดินทางไป.....จุดประสงค์ในการเดินทาง  
.....

2.ประเทศ.....วัน เดือน ปีที่เดินทางไป.....จุดประสงค์ในการเดินทาง  
.....

3.ประเทศ.....วัน เดือน ปีที่เดินทางไป.....จุดประสงค์ในการเดินทาง  
.....

4.ประเทศ.....วัน เดือน ปีที่เดินทางไป.....จุดประสงค์ในการเดินทาง  
.....

5.ประเทศ.....วัน เดือน ปีที่เดินทางไป.....จุดประสงค์ในการเดินทาง  
.....

6.ประเทศ.....วัน เดือน ปีที่เดินทางไป.....จุดประสงค์ในการเดินทาง  
.....

7.ประเทศ.....วัน เดือน ปีที่เดินทางไป.....จุดประสงค์ในการเดินทาง  
.....

8.ประเทศ.....วัน เดือน ปีที่เดินทางไป.....จุดประสงค์ในการเดินทาง

- .....
- 22.วันเดินทางไปอังกฤษวันที่.....ถึงวันที่.....
- 23.ที่พักในอังกฤษ.....
- ที่อยู่.....
- .....เบอร์โทร.....
- 24.บริษัทที่คุณทำงาน/บริษัททำเกี่ยวกับอะไร .....
- 25.มีเงินคงเหลือในบัญชีทั้งหมดเท่าไร .....

\*\*\* กรุณากรอกข้อมูลให้ครบถ้วน เพราะข้อมูลทั้งหมด เจ้าหน้าที่จะต้องกรอกในแบบฟอร์มออนไลน์ของท่าน \*\*\*

\*\*\* หนังสือเดินทางเล่มเก่า จำเป็นต้องส่งมาเพื่อดูประวัติการเดินทางของท่าน

\*\*\* หากยังไม่แนบจดหมายรับรองการทำงานฉบับจริง ท่านต้องกรอก ข้อมูลการทำงานของท่านเป็นภาษาอังกฤษ ได้แก่ ชื่อบริษัท / ตำแหน่งของท่าน

**หมายเหตุ การอนุมัติวีซ่าเป็นดุลพินิจของทางสถานทูต ทางบริษัทไม่มีส่วนเกี่ยวข้องใดๆทั้งสิ้น ทั้งนี้ บริษัทเป็นเพียงตัวกลางและคอยบริการอำนวยความสะดวกให้แก่ผู้เดินทางเท่านั้น**