

เติมบุญ อุ่นใจ

IndiGo บิน 4 เที่ยวบิน (7D 4N)

4 สัปดาห์นียสถาน

เดินทางวันที่ 12-18 ก.ค. 2565
 (วันอาสาฬหบูชา)

อินเดีย - เนปาล

- ไหว้ครบ จบ ได้บุญในครั้งเดียว (พุทธคยา-สารนาถ-กุสินารา-ลุมพินี)
- ทัวร์เส้นทางธรรมะ ครั้งหนึ่งในชีวิตที่ชาวพุทธต้องไป
- เสริมอาหารไทยเลิศรส
- ร่วมทอดผ้าป่า ณ วัดไทย
- อาหาร 15 มื้อ
- พัก รร.ทุกคืน
- น้ำหนักกระเป๋าโหลด 20 Kg./ท่าน

PRICE

19,999.-

PER PERSON



ประสูติ
ลุมพินี
ณ วิหารมยาเทวี



ตรัสรู้
(พุทธคยา)
ณ ต้นศรีมหาโพธิ์



แสดงปฐมเทศนา
(สารนาถ)
ณ รัมเมกขสถูป



ปรินิพพาน
(กุสินารา)
ณ ศาลาโนกยาน

Filght	Date	Origin	Destination	Departure	Arrival	เวลา			
6E78	วันที่สอง(พุธ 13/7/65)	สุวรรณภูมิ	โกธกัลด้า	02.15 น.	03.25 น.	2 ชั่วโมง 40 นาที			
6E6324	วันที่สอง(พุธ 13/7/65)	โกธกัลด้า	ปัตตะ	06.55 น.	08.30 น.	1 ชั่วโมง 35 นาที			
6E115	วันที่หก(อาทิตย์ 17/7/65)	คยา	โกธกัลด้า	17.10 น.	18.20 น.	1 ชั่วโมง 10 นาที			
6E77	วันที่หก(อาทิตย์ 17/7/65)	โกธกัลด้า	สุวรรณภูมิ	21.10 น.	01.15 น.+1	2 ชั่วโมง 35 นาที			
Date		Program				Hotel	B	L	D
วันที่หนึ่ง(อังคาร 12/7/65)		สนามบินสุวรรณภูมิ				-	-	-	-
วันที่สอง(พุธ 13/7/65)		สุวรรณภูมิ-โกธกัลด้า-ปัตตะ-ไวสาตี-เกสรียา-กุสินารา				OM RESIDENCY	/	/	/

วันที่สาม(พฤหัสบดี 14/7/65)	กูสินารา-ลุมพินี(เนปาล)	BODHI REDSUN	/	/	/
วันที่สี่(ศุกร์ 15/7/65)	ลุมพินี-พาราณสี	TRIDEV	/	/	/
วันที่ห้า(เสาร์ 16/7/65)	พาราณสี-สารนาถ-คยา	Bodhgaya Regency	/	/	/
วันที่หก(อาทิตย์ 17/7/65)	คยา-สนามบินคยา-สนามบินโกลกัลต้า-สนามบินสุวรรณภูมิ	-	/	/	/
วันที่เจ็ด(จันทร์ 18/7/65)	สนามบินสุวรรณภูมิ	-	-	-	-

วันแรก(อังคาร 12/7/65) สนามบินสุวรรณภูมิ

- 23.15 น. พร้อมกันที่สนามบินสุวรรณภูมิ อาคารผู้โดยสารขาออก ประตูที่ 4-5 เคาน์เตอร์ E สายการบิน Indigo
- เจ้าหน้าที่ให้การต้อนรับพร้อมอำนวยความสะดวกในการเช็คอินเอกสารและสัมภาระกระเป๋าเล็กถือติดตัวขึ้นเครื่องบิน
- กรณาดนำของมีคม ทุกชนิด เช่น มีดพับ กรรไกรตัดเล็บทุกขนาด ตะไบเล็บ เป็นต้น กรณาใส่ในกระเป๋าเดินทางใบใหญ่ห้ามนำติดตัวขึ้นเครื่องบิน
 - วัตถุที่เป็นลักษณะของเหลว อาทิ ครีม โลชั่น น้ำหอม ยาสีฟัน เจล สเปรย์ และเหล้า เป็นต้น จะถูกทำการตรวจอย่างละเอียดอีกครั้ง โดยจะอนุญาตให้ไม่เกิน 10 ชิ้น ในบรรจุภัณฑ์ละไม่เกิน 100 ml.

วันที่สอง(พุธ 13/7/65) สุวรรณภูมิ-โกลกัลต้า-ปัตนะ-เวสาลี-เกศาริยา-กูสินารา

- 02.15 น. โดยสายการบิน Indigo เที่ยวบินที่ 6E78 เห็นฟ้าสู่ โกลกัลต้า
- 03.25 น. เดินทางถึง สนามบิน **Netaji Subhash Chandra Bose** เมืองโกลกัลต้า ประเทศอินเดีย(เวลาที่อินเดียช้ากว่าบ้านเรา ประมาณ 1.30 ชั่วโมง)
- นำท่านผ่านพิธีตรวจคนเข้าเมือง และรับสัมภาระ เดินทางสู่สนามบินภายในประเทศ
- 06.55 น. โดยสายการบิน Indigo เที่ยวบินที่ 6E6324 เห็นฟ้าสู่ ปัตนะ
- 08.30 น. เดินทางถึง สนามบิน **Jay Rakesh Narayan** เมืองปัตนะ
- นำท่านขึ้นรถปรับอากาศเดินทางสู่ เวสาลี(ระยะทาง 32 กิโลเมตร ใช้เวลาในการเดินทาง 1.30 ชั่วโมง) รับประทานอาหารเช้า(1) set box เวสาลี สถานที่ทำสังคายนาครั้งที่ 2 หลังจากพุทธปรินิพพาน เมืองหลวงของอาณาจักรวัชชี 1 ใน 6
- แคว้นชมพูทวีปในสมัยโบราณ เมืองนี้มีชื่อหลายชื่อคือ ไพสาลี, เวสาลี และเมืองนี้เป็นศูนย์กลางการเผยแผ่พุทธศาสนาที่สำคัญแห่งหนึ่ง ชม วัดป่ามหาวัน
- ชมเสาโคศก เสานี้ต่างจากเสาอื่นๆ ที่มักมีสิงห์ 4 ตัวหันหลังชนกัน
- ที่ถือว่ามีวามสมบูรณ์ที่สุดมีอายุเกือบ 2300 ปีมาแล้ว และงดงามที่สุดของอินเดีย
- เมืองเวสาลีมีความสำคัญมาตั้งแต่สมัยก่อนพุทธกาล
- โดยเป็นเมืองหลวงแห่งแคว้นที่มีความเจริญรุ่งเรืองมากแคว้นหนึ่งในบรรดา ๑๖
- แคว้นของชมพูทวีป มีการปกครองด้วยระบบสามัคคีธรรมหรือคณาธิปไตย ที่สามารถเรียกได้ว่าเป็นการปกครองแบบประชาธิปไตยระบบหนึ่ง
- คือไม่มีพระมหากษัตริย์เป็นประมุข ทรงอำนาจสิทธิ์ขาด มีแต่
- ผู้เป็นประมุขแห่งรัฐซึ่งบริหารงานโดยความเห็นชอบจากรัฐสภา
- ซึ่งจะประกอบไปด้วยเหล่าสมาชิกจากเจ้าวงศ์ต่างๆ ซึ่งรวม เป็นคณะผู้ครองแคว้น
- ในคัมภีร์พระพุทธศาสนากล่าวว่เจ้าวงศ์ต่างๆ มีถึง ๘วงศ์
- และในจำนวนนี้วงศ์เจ้าลิจจวีแห่งเวสาลีและวงศ์เจ้าวิเทหะแห่งเมืองมิลิลาเป็นวงศ์ที่มีอิทธิพลที่สุด ในสมัยพุทธกาลพระพุทธเจ้าเคยเสด็จมาที่เวสาลีหลายครั้ง

แต่ละครั้งจะทรงประทับที่กุฎาคารศาลาปามหาวนเป็นส่วนใหญ่
พระสูตรหลายพระสูตรเกิดขึ้นที่เมืองแห่งนี้ และที่กุฎาคารศาลา นี้เองที่เป็นที่ๆ
พระพุทธองค์ทรงอนุญาตให้พระนางมหาปชาบดีโคตมีเถรี พระนางนางของพระพุทธองค์
พร้อมกับบริวาร สามารถอุปสมบทเป็นภิกษุณีได้เป็นครั้งแรกในโลก
และในการเสด็จครั้งสุดท้ายของพระพุทธองค์ พระองค์ได้ทรงรับสวน
มะม่วงของนางอัมพปาลี นางคณิกาประจำเมืองเวสาลี
ซึ่งนางได้อุทิศถวายเป็นอารามในพระพุทธศาสนา พระพุทธองค์ได้
ทรงจำพรรษาสุดท้ายที่เวฬุคาม และได้ทรงปลงอายุสังขารที่ป่าवालเจดีย์
และเมื่อหลังพุทธปรินิพพานแล้วได้ ๑๐๐ ปี ได้มี การทำ สังคายนาครั้งที่ ๒ ณ
वालการาม ซึ่งทั้งหมดล้วนอยู่ในเมืองเวสา **ชมสังขาราม และป่าवालเจดีย์**
สถานที่พระพุทธองค์ทรงปลงอายุสังขารเป็นครั้งสุดท้าย ต่อจากนั้นอีก 3 เดือน
จึงเสด็จดับขันธปรินิพพาน ที่กุสินารา ปัจจุบันเหลือแต่ดอกซากเจดีย์
ชมบริเวณคันธเจดีย์



เป็นบริเวณที่กษัตริย์ลิจฉวีได้จัดพิธีต้อนรับพระพุทธองค์ ที่เสด็จมาสู่เวสาลี
พระเจ้าอโศกมหาราชได้ทรงสร้างเสาหินพระเจ้าอโศกมียอดเสาเป็นรูปสิงห์หมอบขนาดใหญ่
เพียงตัวเดียว



12.00 น. รับประทานอาหารกลางวัน(2)

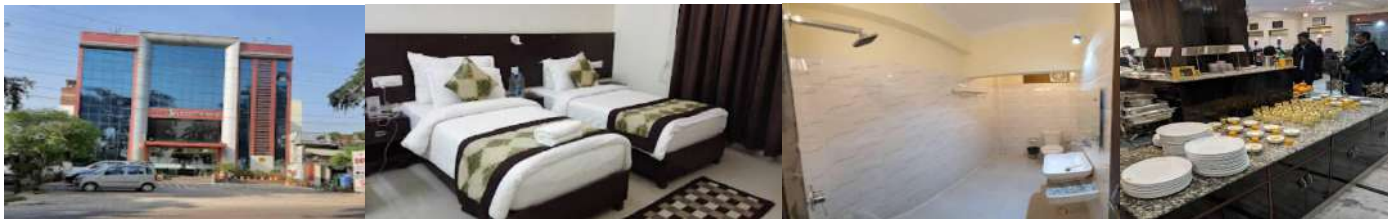
บ่าย เดินทางสู่ **เกสริยาสตุป** หรือ Kesariya Stupa (ระยะทาง 77 กิโลเมตร
ใช้เวลาในการเดินทาง 2 ชั่วโมง)เดินทางสู่ กุสินารา(ระยะทาง 122 กิโลเมตร
ใช้เวลาในการเดินทาง 3 ชั่วโมง)

เกสริยาสตุปไม่เป็นที่รู้จักและไม่เป็นจุดสำหรับจาริกแสวงบุญของชาวพุทธ
แต่หลังจากกองโบราณคดีอินเดียได้ขุดค้นเนินดินใหญ่พบพระมหาสตุปโบราณที่มีความ
สูงผ่านศูนย์กลางถึง 1,400 ฟุต สูงถึง 51 ฟุต (เดิมอาจสูงถึง 70 ฟุต)
ซึ่งทำให้มหาสตุปโบราณที่ค้นพบใหม่นี้กลายเป็นมหาสตุปที่ใหญ่ที่สุดในอินเดีย
มีลักษณะคล้ายกับเจดีย์ขเวดากองและพระมหาสตุปบุโรพุทโธ
ซึ่งทำให้มีผู้สันนิษฐานว่าเกสริยาสตุปนี้เป็นต้นแบบของมหาสตุปทั้งสอง
โดยเกสริยาสตุปเป็นสตุปเดียวกับที่ปรากฏในบันทึกของพระถังซำจั๋ง ที่เคยจาริกแสวง
บุญมายังสถานที่แห่งนี้

ท่านได้กล่าวไว้ว่าสถานที่แห่งนี้เป็นที่ตั้งของพระมหาสถูปที่ประดิษฐานบาตรของ
พระพุทธองค์ที่พระพุทธเจ้าทรงประทานแก่ชาววัชชีเมืองเวสาลีที่ตามมาส่งเสด็จ
พระพุทธองค์เป็นครั้งสุดท้าย

ก่อนจะเสด็จไปยังเมืองกุสินาราเพื่อเสด็จดับขันธปรินิพพาน

18.00 น. รับประทานอาหารค่ำ(3)ที่ ห้องอาหารของโรงแรม
พักค้างคืนที่กุสินารา พัก **OM RESIDENCY** หรือเทียบเท่า



วันที่สาม(พฤษภาคม 14/7/65) กุสินารา-ลุมพินี



07.00 น. รับประทานอาหารเช้า(4)ที่ ห้องอาหารของโรงแรม

08.00 น. ชม **ปรินิพพานสถูปหรือศาลโนทยาน**

นมัสการสถานที่พระพุทธองค์ทรงดับขันธปรินิพพาน

ต่อมาพระเจ้าอโศกมหาราชได้สร้างสถูปไว้เป็นรูปทรงกลม มีขนาดใหญ่มาก

มียอดแหลมคล้ายฉัตร 3 ชั้น ซึ่งปรินิพพานนี้อยู่ด้านหลังปรินิพพานวิหาร

ชมปรินิพพานวิหาร

เป็นวิหารที่สร้างในสมัยพระเจ้าอโศกมหาราชภายในวิหารประดิษฐานพระพุทธรูปหินแกะ

สลักปางปรินิพพาน **ชมมกุฏพันธเจดีย์**นมัสการสถานที่ถวายพระเพลิง

พระบรมศพของสมเด็จพระบรมศาสดา

ลักษณะเป็นเจดีย์อิฐแดงเก่าเรียงเป็นชั้นๆมีขนาดใหญ่มาก

12.00 น. รับประทานอาหารกลางวัน(5)

บ่าย นำท่านเดินทางสู่ ลุมพินี สถานที่ประสูติพระพุทธองค์

ขณะที่ยังดำรงเป็นเจ้าชายสิทธัตถะ (ระยะทาง 150 กิโลเมตร ใช้เวลาเดินทางประมาณ

5 ชั่วโมง) ระหว่างทางแวะวัดไทย 960 ผ่านด่านชายแดนโสนีรี เดินทางสู่
 ประเทศเนปาล

19.00 น. รับประทานอาหารค่ำ(6)ที่ ห้องอาหารของโรงแรม

พักค้างคืนที่ลุมพินี พัก **Bodhi Redsun Shinee Premiere HOTEL** หรือเทียบเท่า



วันที่สี่(ศุกร์ 15/7/65)

ลุมพินี-พาราณสี



07.00 น. รับประทานอาหารเช้า(7)ที่ ห้องอาหารของโรงแรม

08.00 น. นำท่านชม วิหารมหายาเทวี สร้างขึ้นเพื่อเป็นอนุสรณ์แก่พระนางสิริมหามายา
 พระพุทธมารดา ชมภาพหินแกะสลักขนาดใหญ่ เป็นรูปพระนางสิริมหามายาเทวี
 ทรงใช้พระหัตถ์เมืองขวาจับกิ่งสาละไว้ ทรงประสูติพระราชกุมารสิทธัตถะ
 พระกุมารซึ่งเพิ่งประสูติออกมา กำลังประทับยืน
 มีดอกบัวบานรองรับพระบาทและรอบๆพระเศียรมีรัศมีปรากฏอยู่
 ชมสระน้ำที่สร้างพระวรกาย ชมเสาหินพระเจ้าโคก ณ สถานที่ประสูติ
 ตั้งอยู่กึ่งกลางระหว่างกรุงกบิลพัสดุ์กับกรุงเทวทหะปัจจุบันเสาหินพระเจ้าโคกนี้ไม่มี
 หัวเสามีแต่เสาล้วนๆ และบนตัวเสายังคงมีการจารึกเป็นอักษรพราหมี 5 บรรทัด สลักการะ
 องค์พระพุทธเจ้าน้อย

12.00 น. รับประทานอาหารกลางวัน(8)

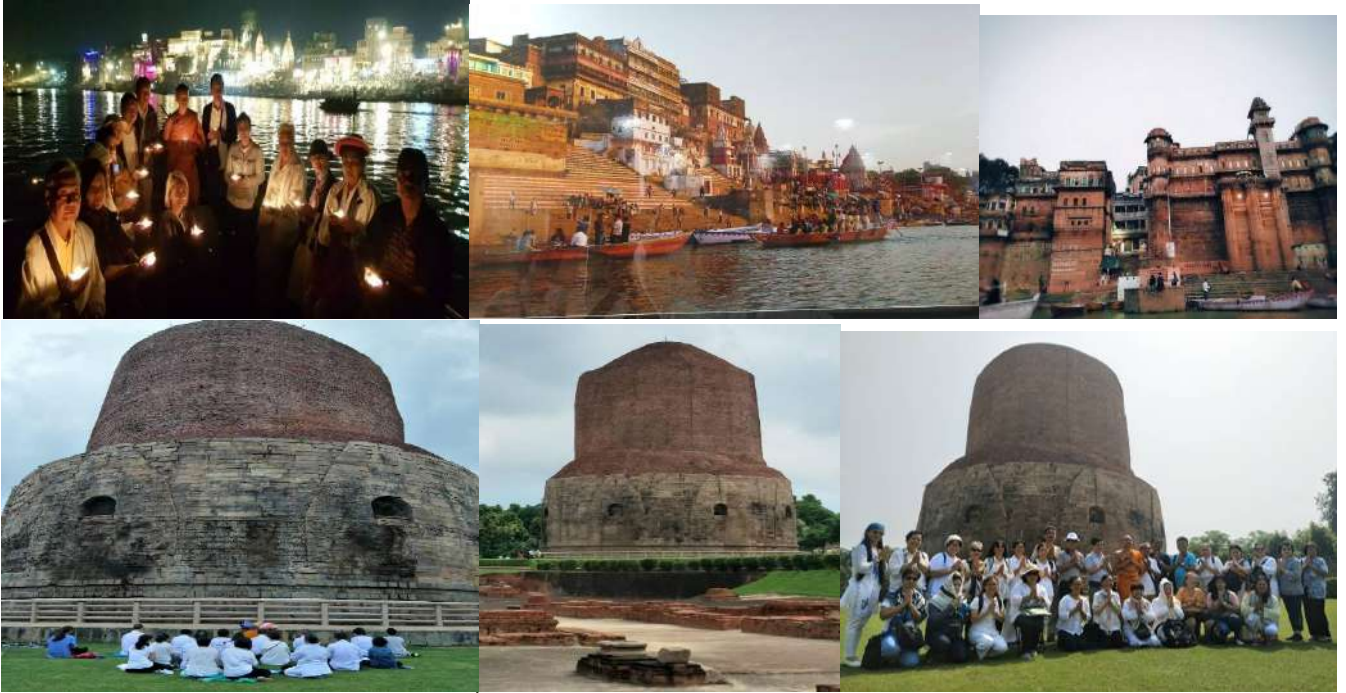
บ่าย เดินทางสู่ พาราณสี เป็นเมืองหลวงของแคว้นกาสิ
 เป็นเมืองที่เจริญรุ่งเรืองมากที่สุดแห่งหนึ่งตั้งแต่ สมัยก่อนพุทธกาล (ระยะทาง 325
 กิโลเมตร ใช้เวลาในการเดินทาง 9 ชั่วโมง)

ค่ำ รับประทานอาหารค่ำ(9)ที่ ห้องอาหารของโรงแรม

พักค้างคืนที่พาราณสี พัก **TRIDEV HOTEL** หรือเทียบเท่า



วันที่ห้า(เสาร์ 16/7/65) พาราณสี-พุทธคยา



07.00 น. รับประทานอาหารเช้า(10)ที่ ห้องอาหารของโรงแรม

05.00 น. นำท่านล่องแม่น้ำคงคา ชมพิธีการอาบน้ำล้างบาปของชาวฮินดู
ชมท่าเผาศพวันไฟไม่เคยดับ

ชมพระอาทิตย์ขึ้นพร้อมอธิษฐานขอขมาต่อพระแม่คงคา **

ขอสวนสิทธิ์ปรับเปลี่ยนโปรแกรม กรณีที่ไม่สามารถล่องเรือได้**แล้วเดินทางสู่

สารนาถ(ระยะทาง 12 กิโลเมตร ใช้เวลาในการเดินทาง 40 นาที) ชม

ธัมเมกขสถูป สถานที่พระพุทธองค์ทรงแสดงปฐมเทศนา ในวันเพ็ญขึ้น 15 ค่ำ เดือน 8

ก่อน พุทธศักราช 45 ปี อันเป็นวันอาสาฬหบูชา ชมมูลคันธกุฎี,ธัมเมกขสถูป, ชม

พิพิธภัณฑสถาน ภายในมีหีบเสาสอโคก มีหีบสิ่งห้อย 4 หีบ และชม

พระพุทธรูปที่สวยงามที่สุดคือพระปางปฐมเทศนา

12.00 น. รับประทานอาหารกลางวัน(11)



บ่าย ออกเดินทางสู่ คยา (ระยะทาง 250 กิโลเมตรใช้เวลาในการเดินทาง 6 ชั่วโมง)
ถ้ามีเวลานำท่านชม วัดพุทธนานาชาติ เช่น วัดทิเบต วัดญี่ปุ่น วัดญาน และวัดไทย
ซึ่งแต่ละวัดมีความงดงามที่แตกต่างกัน

19.00 น. รับประทานอาหารค่ำ(12)ที่ ห้องอาหารของโรงแรม

พักค้างคืนที่คยา พัก **Bodhgaya Regency HOTEL** หรือเทียบเท่า



วันที่หก(อาทิตย์ 17/7/65) พุทธคยา



07.00 น. รับประทานอาหารเช้า(13)ที่ ห้องอาหารของโรงแรม

นำท่านนมัสการ สลุปพุทธคยา

ทรงศิระที่ใต้รับการบูรณะใหม่ภายในประดิษฐานพระพุทธรูป "พระพุทธเมตตา"

ปางมาร วิชัย แล้ว สักการะ ต้นศรีมหาโพธิ์ที่พระพุทธเจ้าบำเพ็ญเพียรจนตรัสรู้

สมโพธิญาณ ชม สัตตมหาสถาน

สถานที่พระพุทธเจ้าเสวยวิมุตติสุขหลังจากตรัสรู้แล้วเจ็ดแห่ง แห่งละสลปดาห์รอบๆ

พุทธคยาเพื่อทบทวนความรู้ก่อนที่จะเสด็จออกสั่งสอนผู้คน อันประกอบไปด้วย

1.เสด็จประทับบนพระแท่นวัชรอาสน์ใต้ต้นศรีมหาโพธิ์ พร้อมเสวย วิมุตติสุข ตลอด ๗ วัน ในสลปดาห์ที่ ๑

2.เสด็จประทับ ณ อนิมิสเจดีย์

ทรงยืนจ้องพระเนตรดูต้นศรีมหาโพธิ์โดยมิได้กระพริบพระเนตรตลอด ๗ วัน ในสลปดาห์ที่ ๒

3.เสด็จประทับ ณ รัตนงกรมเจดีย์ ทรงนิมิตจกรมขึ้น แล้วเสด็จจกรมเป็นเวลา ๗ วัน ในสลปดาห์ที่ ๓

4.เสด็จประทับ ณ รัตนขรเจดีย์

โดยเสด็จไปทางทิศตะวันออกเฉียงเหนือของต้นศรีมหาโพธิ์และประทับนั่งขัดสมาธิในเรือนแก้วซึ่งเทวดานิรมิตถวาย ทรงพิจารณาพระอภิธรรม ๗ วัน ในสลปดาห์ที่ ๔

5.เสด็จไปประทับนั่งขัดสมาธิใต้ต้นไทร อชปาลนิโครธ ซึ่งเป็นที่พักของคนเลี้ยงแกะ ในสลปดาห์ที่ ๕

6.เสด็จไปประทับนั่งขัดสมาธิใต้ต้นจิกมุลินทร

ไปทางทิศตะวันออกเฉียงใต้ของต้นศรีมหาโพธิ์ในสัปดาห์ที่๖

7.เสด็จไปประทับใต้ต้นเกตุราชยาดนะ ประทับนั่งเสวยวิมุตติสุขตลอด ๗วัน

นำท่านชม พระมหาโพธิ์เจดีย์(Mahabodhi Temple)

อนุสรณ์สถานแห่งการตรัสรู้ของพระสัมมาสัมพุทธเจ้า ภายใน

ประดิษฐานพระพุทธรูปเมตตาพระพุทธรูปที่รอดจากการถูกทำลายจากพระเจ้าศตังกา

พระพุทธรูปองค์นี้เป็นพระพุทธรูปปางมารวิชัยแบบศิลปะปาละ

เป็นที่เคารพศรัทธาของชาวพุทธทั่วโลก

จากนั้นนำท่านชมศิลปะอินเดียสมัยพระเจ้าอโศกอายุกว่า ๒,๒๐๐ ปี

ชมเสาศระเจ้าอโศกที่ทรงให้สร้างเพื่อประกาศศาสนาและถวายเป็นพุทธบูชาแก่สังเว

นียสถาน ชมประติมากรรมที่ สลัก เรื่องราวเกี่ยวกับพุทธประวัติ

แล้วชมสฤปและภาพสลักอดีตพระพุทธเจ้าศิลปะสมัยปาละอายุราว ๑,๒๐๐ ปี

"สมัยปาละ

เป็นช่วงที่พุทธศาสนารุ่งเรืองแผ่ขยายอยู่ในอินเดียภาคเหนือโดยมีศูนย์กลางอยู่ที่มหา

วิทยาลัยนาลันทา รัฐพิหารตาม

หลักฐานการบันทึกจดหมายเหตุการเดินทางมาสืบทอดพุทธศาสนาของหลวงจีนเห

ียนจิง (พระถังซำจั๋ง) และหลวงจีนฮั้วจิง จากประเทศจีน"

12.00 น. รับประทานอาหารกลางวัน(14)



บาย นำท่านชม บ้านนางสุชาดา เป็นธิดาของ เสนียะ (เสนานิกุลมณี)

ผู้มีทรัพย์ซึ่งเป็นนายใหญ่แห่งชาวบ้านเสนานิคม ตำบลอรุเวลา

เมื่ออายุย่างเข้าสู่วัยสาวนางได้ทำพิธีบวงสรวงต่อเทพยดาที่สิงสถิต ณ

ต้นไทรใหญ่ต้นหนึ่งใกล้บ้านของนาง โดยได้ตั้งปณิธานความปรารถนาไว้ 2 ประการ คือ

1.ขอให้ข้าพเจ้าได้สามีที่มีบุญ มีทรัพย์สมบัติ และมีชาติสกุลเสมอกัน

2.ขอให้ข้าพเจ้ามีบุตรคนแรกเป็นชาย เมื่อความปรารถนาสำเร็จสมบูรณ์

นางได้ทำพิธีกรรมบวงสรวงสังเวทเทพยดาด้วยข้าวมธุปายาส ในวันขึ้น ๑๕ ค่ำ เดือน ๖

ชมวิว ริมสองฝั่ง แม่น้ำเนรัญชรา แม่น้ำสำคัญในพุทธประวัติ ชาวบ้านแถบนั้นเรียกว่า

"ลีลาจัน" มาจากคำสันสกฤตว่า "ไนรัญจนะ" แปลว่า แม่น้ำที่มีสีเขียวสะอาด

แม่น้ำทั้งสายกว้างราว ๑ กิโลเมตร ในสมัยพุทธกาล แม่น้ำเนรัญชราไหลผ่านแคว้นมคธ

ณ ตำบลอรุเวลาเสนานิคม ซึ่งตั้งอยู่บนลุ่มแม่น้ำเนรัญชรา

อันเป็นภูมิสถานทีสงบน่ารื่นรมย์ พระมหาบุรุษทรงเลือกที่แห่งนี้เป็นที่บำเพ็ญเพียร

ทรงประทับอยู่ ณ ที่นี้ นานถึง ๖ ปี

พระมหาบุรุษทรงบำเพ็ญทุกรกิริยาและเปลี่ยนมาทรงดำเนินในมัชฌิมาปฏิปทา

จนได้ตรัสรู้อนุตรสัมมาสัมโพธิญาณภายใต้ต้นพระศรีมหาโพธิ์ ณ

ริมฝั่งแม่น้ำเนรัญชราแห่งนี้ แล้วเดินทางสู่ สนามบินคยา

- 17.10 น. โดยสายการบิน Indigo เที่ยวบิน 6E115 เหนินฟ้าสู่ สนามบินโกลกัลต้า
 18.20 น. เดินทางถึง สนามบิน Netaji Subhash Chandra Bose Fกลกัลต้า
 นำท่านเปลี่ยนเครื่องเดินทางกลับ สนามบินสุวรรณภูมิ
 รับประทานอาหารค่ำ(15)set box ภายในสนามบินโกลกัลต้า
 21.10 น. โดยสายการบิน Indigo เที่ยวบิน 6E77 เหนินฟ้าสู่ สนามบินสุวรรณภูมิ

วันที่เจ็ด(จันทร์ 18/7/65) สนามบินสุวรรณภูมิ

- 01.15 น. เดินทางถึง สนามบินสุวรรณภูมิ โดยสวัสดิภาพ.....



หมายเหตุ :

- เวลาที่ปรากฏในโปรแกรมกับการปฏิบัติจริงอาจแตกต่างกันเล็กน้อย
 ขอให้ท่านรับทราบคำแนะนำการเปลี่ยนแปลงการนัด
 หมายเวลาในการทำกิจกรรมอีกครั้งจากหัวหน้าทัวร์
- บริษัทอาจทำการเปลี่ยนแปลงรายการ ได้ตามความจำเป็นและเหมาะสม
 แต่จะยึดผลประโยชน์ของลูกค้าเป็นสำคัญ ทั้งนี้ ขึ้นอยู่กับสถานะของสายการบิน
 โรงแรมที่พัก ภูมิอากาศ ภัยธรรมชาติ การนัดหยุดงานฯลฯ ตลอดจนสถานะทาง
 เศรษฐกิจและสถานการณ์ทางการเมืองภายใน
 อันเป็นสาเหตุให้ต้องเลื่อนการเดินทางหรือไม่สามารถจัดพาคณะท่องเที่ยว
 ได้ตามรายการ

วันเดินทาง	ราคาผู้ใหญ่	พักเดี่ยว	หมายเหตุ
12 – 18 กรกฎาคม 2565	19,999 บาท	4,999 บาท	ไม่มีราคาเด็ก

สำรองที่นั่ง

* ขำระเงินมัดจำ ท่านละ 10,000 บาท หลังจากจองภายใน 2 วัน

พร้อมภาพถ่ายหน้าพาสสปอร์ต

**ส่วนที่เหลือชำระทั้งหมดก่อนเดินทาง 20 วัน

***** ในกรณีที่ท่านโอนเงินจากต่างจังหวัด อัตราดังกล่าวเป็นอัตราสุทธิ
 ไม่รวมค่าธรรมเนียมและค่าบริการของธนาคาร ค่ะ*****

อัตราค่าบริการรวม

- ✓ ตัวโดยสารเครื่องบินชั้นประหยัดเส้นทาง โดยสายการบินอินดิโก (น้ำหนักโหลด 20 กก.1ชิ้น , น้ำหนักถือขึ้นเครื่อง 7 กก.1ชิ้น)
- ✓ ค่าภาษีสนามบิน ค่าประกันสายการบินและภาษีน้ำมันของสายการบิน
- ✓ ค่าโรงแรมที่พัก ตามที่ระบุในรายการหรือเทียบเท่า (2-3 ท่านต่อหนึ่งห้อง)
- ✓ ค่าเข้าชมสถานที่ท่องเที่ยวต่างๆ ตามรายการระบุ
- ✓ ค่าอาหารทุกมื้อตามรายการที่ระบุ
- ✓ ค่ารถรับส่งและระหว่างการเดินทางเที่ยวตามรายการระบุ
- ✓ ค่า หัวหน้าทัวร์ ไกด์ท้องถิ่น พระวิทยากร
- ✓ ค่าประกันภัยการเดินทาง วงเงิน 1,000,000 บาท ต่อท่าน
 (วงเงินรักษาพยาบาลเงินไม่เกิน 500,000 บาท)
 แต่ทั้งนี้ย่อมอยู่ในข้อจำกัดที่มีการตกลงไว้กับบริษัทประกันชีวิต

อัตราค่าบริการไม่รวม

- ค่าจัดทำหนังสือเดินทาง (PASSPORT)
 และค่าทำใบอนุญาตที่กลับเข้าประเทศของคนต่างชาติ หรือ คนต่างด้าว
- ค่าใช้จ่ายอื่นๆ นอกเหนือจากที่ระบุไว้ในรายการและค่าใช้จ่ายส่วนตัวต่างๆ เช่น
 ค่าโทรศัพท์ ค่าซักรีด ฯลฯ
- ค่าธรรมเนียมน้ำมันของสายการบิน (ถ้ามี)
- ค่าทำเอกสารผู้ถือต่างด้าว / ค่าวีซ่าที่มีค่าธรรมเนียมแพงกว่าหนังสือเดินทางไทย
- ค่าภาษีหัก ณ ที่จ่าย 3% ภาษีมูลค่าเพิ่ม 7% (กรณีออกใบกำกับภาษี)
- ค่าธรรมเนียมการชำระเงินด้วยบัตรเครดิต VISA 3% AMEX 4%
- ค่าน้ำหนักเกินพิกัดตามสายการบินกำหนด
- ค่าทิปไกด์ท้องถิ่น+ผู้ช่วย พนักงานขับรถ+ผู้ช่วย เจ้าหน้าที่ประจำสถานที่ต่างๆ ,
 ท่านละ 2,000 บาท ,
 หัวหน้าทัวร์ไทยแล้วแต่ความพอใจของลูกค้า
- ค่า Evisaอินเดีย(multiple เข้าออกได้หลายครั้ง/1ปี) และVisaเนปาล
 สำหรับหนังสือเดินทางไทย เล่มละ 3,300 บาท
 (ราคาอาจมีการเปลี่ยนแปลงขึ้นอยู่กับสถานการณ์)
 *หมายเหตุ : พาสปอร์ต หรือ พาสต่างชาติ (โปรดสอบถาม)

เงื่อนไขการให้บริการ (ที่ท่านควรทราบก่อนสำรองที่นั่ง)

- * กรณียกเลิกก่อนการเดินทาง 30 วันขึ้นไป
****เฉพาะช่วงที่ไม่ใช่เทศกาลหรือวันหยุดยาว** คืนเงินทั้งหมด**
- * กรณียกเลิกก่อนการเดินทาง 30 วัน ****เฉพาะช่วงเทศกาลหรือวันหยุดยาว****
 เก็บค่าใช้จ่ายที่เกิดขึ้นจริงทั้งหมด
- * กรณียกเลิกก่อนการเดินทาง 20 วัน เก็บค่าใช้จ่าย 50% ของราคาทัวร์
- * กรณียกเลิกก่อนการเดินทาง 7 วัน เก็บค่าใช้จ่าย 100% ของราคาทัวร์

****(ยกเลิก กรุ๊ปที่มีการการันตีค่ามัดจำกับสายการบิน หรือ ได้มีการออกตั๋วเครื่องบินแล้ว หรือ กรุ๊ปที่มีการการันตีค่ามัดจำที่พัก โดยตรงหรือโดยการผ่านตัวแทนในประเทศหรือต่างประเทศและไม่อาจขอคืนเงินได้)****

เงื่อนไขการให้บริการต่างๆ

- บริษัทฯ ขอสงวนสิทธิ์การเปลี่ยนแปลงโปรแกรม ราคา และเงื่อนไขทั้งหมดโดยมิต้องแจ้งให้ทราบล่วงหน้า
- บริษัทฯ มีสิทธิ์ที่จะเปลี่ยนแปลงรายละเอียดบางประการในทัวร์นี้ เมื่อเกิดเหตุสุดวิสัยจนไม่อาจแก้ไขได้
- รายการอาจมีการเปลี่ยนแปลงตามความเหมาะสม เนื่องจากความล่าช้าของสายการบิน โรงแรมที่พักในต่างประเทศ เหตุการณ์ทางการเมือง และภัยธรรมชาติ ฯลฯ ที่อยู่นอกเหนือการควบคุมของทางบริษัทฯ หรือ ค่าใช้จ่ายเพิ่มเติมที่เกิดขึ้นทางตรง หรือทางอ้อม เช่น การเจ็บป่วย การถูกทำร้าย การสูญหาย ความล่าช้า หรือ จากอุบัติเหตุต่างๆ ทั้งนี้ บริษัทฯ จะคำนึงถึงความปลอดภัยและความสะดวกของผู้เดินทางเป็นสำคัญ
- บริษัทฯ จะไม่รับผิดชอบในกรณีที่กองตรวจคนเข้าเมืองห้ามผู้เดินทางเข้าประเทศเนื่องจากมีสิ่งผิดกฎหมายหรือสิ่งของห้ามนำเข้าประเทศเอกสารเดินทางไม่ถูกต้องหรือความประพฤติส่อไปในทางเสื่อมเสียหรือด้วยเหตุผลใดๆ ก็ตามที่กองตรวจคนเข้าเมืองพิจารณาแล้ว ทางบริษัทฯ ไม่อาจคืนเงินให้ท่านได้ ไม่ว่าจำนวนทั้งหมด หรือ บางส่วน
- รายการนี้เป็นเพียงข้อเสนอที่ต้องได้รับการยืนยันจากบริษัทฯ อีกครั้งหนึ่งหลังจากได้สำรองที่นั่งบนเครื่องและโรงแรมที่พักในต่างประเทศเป็นที่เรียบร้อยแล้ว แต่อย่างไรก็ตามรายการนี้อาจเปลี่ยนแปลงได้ตามความเหมาะสม
- บริษัทฯ จะไม่รับผิดชอบในกรณีที่กองตรวจคนเข้าเมืองของประเทศไทยงดออกเอกสารเข้าเมืองให้กับชาวต่างชาติ หรือ คนต่างด้าวที่พำนักอยู่ในประเทศไทย
- บริษัทฯ ขอสงวนสิทธิ์ที่จะเลื่อนการเดินทางในกรณีที่ผู้ร่วมคณะไม่ถึง 16 ท่าน (หรือตามที่ตกลงไว้กับบริษัทฯ)
- การไม่รับประทานอาหารเช้าไม่เหี่ยวตามรายการไม่สามารถขอหักค่าบริการคืนได้เพราะการชำระค่าทัวร์เป็นไปในลักษณะเหมาจ่าย
- ตั๋วเครื่องบินเมื่อออกตั๋วแล้วไม่สามารถ Refund ได้ทุกกรณี โดยเงื่อนไขของสายการบิน

นอ่านหมายเหตุให้ละเอียดทั้ง 7 ข้อ

1. บริษัทฯ ขอสงวนสิทธิ์ที่จะไม่รับผิดชอบต่อค่าชดเชยความเสียหาย ไม่ว่ากรณีที่กองตรวจคนเข้าเมืองของไทยไม่อนุญาตให้เดินทางออกหรือกองตรวจคนเข้าเมืองของแต่ละประเทศไม่อนุญาตให้เข้าเมือง
2. บริษัทฯ ขอสงวนสิทธิ์ในการที่จะไม่รับผิดชอบต่อค่าชดเชยความเสียหาย อันเกิดจากเหตุสุดวิสัยที่ทางบริษัทฯ ไม่สามารถควบคุมได้ เช่น การนัดหยุดงาน, จลาจล, การล่าช้าหรือยกเลิกของเที่ยวบิน
3. บริษัทฯ ขอสงวนสิทธิ์ในการเปลี่ยนแปลงโปรแกรมรายการท่องเที่ยว โดยไม่ต้องแจ้งให้ทราบล่วงหน้า

4. บริษัทฯ สงวนสิทธิ์ในการเปลี่ยนแปลงอัตราค่าบริการ โดยไม่ต้องแจ้งให้ทราบล่วงหน้า
5. การไม่รับประทานอาหารเช้าบางมื้อไม่เที่ยวตามรายการไม่สามารถขอหักค่าบริการคืนได้เพราะการชำระค่าทัวร์เป็นไปในลักษณะเหมาจ่าย
6. ตัวเครื่องบินเมื่อออกตัวแล้วไม่สามารถ Refund ได้ทุกกรณี โดยเงื่อนไขของสายการบินกำหนด
7. กรณีที่คณะไม่ครบจำนวน 15 ท่าน ทางบริษัทฯ สงวนสิทธิ์ในการงดออกเดินทางโดยทางบริษัทฯ จะแจ้งให้ท่านทราบล่วงหน้า 14 วันก่อนการเดินทาง

ในกรณีที่ลูกค้าต้องออกตัวโดยสารถภายในประเทศ กรุณาติดต่อเจ้าหน้าที่ของบริษัทฯ ก่อนทุกครั้ง มิฉะนั้นทางบริษัทฯ จะไม่ขอรับผิดขอค่าใช้จ่ายใดๆ ทั้งสิ้น

ข้อมูลเพิ่มเติมเรื่องโรงแรมที่พัก

เนื่องจากการวางแผนห้องพักของแต่ละโรงแรมแตกต่างกัน จึงอาจทำให้ห้องพักแบบห้องเดี่ยว (Single) และห้องคู่ (Twin/Double) และห้องพักแบบ 3 ท่าน/3 เตียง (Triple Room) ห้องพักอาจจะไม่ติดกัน

ข้อความซึ่งถือเป็นสาระสำหรับท่านผู้มีเกียรติซึ่งร่วมเดินทาง

ทางบริษัทฯ เป็นตัวแทนในการจัดนำสัมมนา และการเดินทางที่มีความชำนาญ โดยจัดหาโรงแรมที่พัก อาหาร ยานพาหนะและสถานที่ท่องเที่ยวพร้อมทั้งการสัมมนา ดูงาน เพื่อความสะดวกสบาย และเกิดประโยชน์สูงสุดในการเดินทาง ทั้งนี้ทางบริษัทฯ ไม่สามารถรับประกันอุบัติเหตุหรือความเสียหายที่เกิดจากโรงแรมที่พัก ยานพาหนะ, อันเนื่องมาจากอุบัติเหตุรวมถึงภัยธรรมชาติ, โจรกรรม, วินาศกรรม, อัคคีภัย, การผลลงงาน, การจลาจล, สงครามการเมือง, การผันผวนของอัตราแลกเปลี่ยนเงินตรา ระหว่างประเทศ, การนัดหยุดงาน, ความล่าช้าของเที่ยวบิน, สายการบินเร็ว, รถไฟ, พาหนะท้องถิ่น, ตลอดจนการถูกปล้นชิงทรัพย์ วิชาจากกงสุล และ / หรือ ส่วนงานที่เกี่ยวข้องกับสถานเอกอัครราชทูต รวมถึงผู้มีอำนาจทำการแทนประจำประเทศไทย (โดยไม่จำเป็นต้องแสดงเหตุผล เนื่องจากเป็นสิทธิพิเศษทางการทูต) ซึ่งอยู่เหนือการควบคุมของบริษัทฯ หมายรวมถึงในระหว่างการเดินทาง ท่องเที่ยวทั้งใน หรือ ต่างประเทศ แต่ทางบริษัทฯ มีความคุ้มครอง และประกันอุบัติเหตุตามเงื่อนไขที่บริษัทฯ ที่รับประกันในกรณีที่ผู้ร่วมเดินทางถูกปล้นชิงโดยเจ้าหน้าที่ตรวจคนเข้าเมืองของประเทศไทย และ/หรือ ต่างประเทศ มิให้เดินทางออก หรือ เข้าประเทศ เนื่องจากความประพฤติ พฤติกรรมของผู้เดินทาง ไม่ปฏิบัติตามกฎระเบียบด้านการควบคุมโรคติดต่อเฉพาะพื้นที่มีการปลอมแปลงเอกสารเพื่อการเดินทาง รวมถึงมีสิ่งผิดกฎหมาย บริษัทฯ จะไม่คืนค่าใช้จ่ายใดๆ รายละเอียดด้านการเดินทาง

อาจมีการเปลี่ยนแปลงได้ตามความจำเป็น หรือเพื่อความเหมาะสมทั้งปวง
โดยมีต้องแจ้งให้ทราบล่วงหน้า ทั้งนี้การขอสงวนสิทธิ์ดังกล่าว บริษัท
จะยึดถือและคำนึงถึงผลประโยชน์ตลอดจนความปลอดภัยของท่านผู้ที่มีเกียรติ
ซึ่งร่วมเดินทางเป็นสำคัญ

REMARK

- ในกรณีที่ท่านจะใช้หนังสือเดินทางราชการ (เล่มสีน้ำเงิน) เดินทางกับคณะ บริษัทฯ
สงวนสิทธิ์ที่จะไม่รับผิดชอบ หากท่านถูก
ปฏิเสธการเข้าหรือออกนอกประเทศใดประเทศหนึ่ง
เพราะโดยปกตินักท่องเที่ยวใช้หนังสือเดินทางบุคคลธรรมดา (เล่มสีเลือดหมู)
-สถานที่เกิดค่าธรรมเนียมวีซ่าและไม่คืนในทุกกรณี

มาตรการ ณ โควิด19 ทางบริษัทขอสงวนสิทธิ์รับแต่ท่านที่เข้าเกณฑ์ ดังต่อไปนี้

1. ผู้เดินทางต้องได้รับวัคซีนป้องกันโรคโควิด – 19 ชนิดซิโนแวค
(Sinovac), ซิโนฟาร์ม (Sinopharm), สปุตนิก วี (Sputnik V) ครบ 2 เข็ม
หรือซิโนแวค (Sinovac) เข็ม 2 แอสตราเซนิกา (AstraZeneca) เข็ม 2
หรือได้รับวัคซีนชนิดแอสตราเซนิกา (AstraZeneca), ไฟเซอร์
(Pfizer), โมเดอร์นา (Moderna), จอห์นสันแอนด์จอห์นสัน (Johnson and
Johnson) จำนวน 2 เข็ม มาแล้วเป็นระยะเวลาอย่างน้อย 14 วัน
และไม่อยู่ในกลุ่มเสี่ยง

หมายเหตุ เงื่อนไขเป็นไปตามกฎของแต่ละประเทศ ซึ่งมีการเปลี่ยนแปลงได้ตลอด

เอกสารยื่น VISAเข้าอินเดีย - เนปาล ทัวร์ 4 สังเวชนียสถาน



1. ยื่นขอ E-Visa อินเดีย Visa เนปาล

E visaอินเดีย (Multiple Visa)
 เข้า-ออก อินเดีย ได้ไม่จำกัดจำนวนครั้ง
 อายุวีซ่า 365 วัน
 ระยะเวลาออกขอ Visa 2-3 วันทำการ

Visa เนปาล
 อายุวีซ่า 15 วัน

*เอกสารประกอบการยื่นขอวีซ่า (โปรดส่งเอกสารทาง ปณ.)

1. Passport (พาสปอร์ต)
2. อายุพาสปอร์ตต้องเหลือมากกว่า 6 เดือนขึ้นไป
3. รูปถ่ายสี ขนาด 2*2 นิ้ว พื้นหลังขาว/ฟ้า
4. บัตรประจำตัวประชาชน
5. ชื่อ-สกุล บิดา และมารดา
6. เบอร์โทรประเทศไทย

2. ลงทะเบียน Air Suvidha

แบบฟอร์มประกาศตนเองของ
 Air Suvidha ที่ต้องกรอกโดย
 ผู้โดยสารขาเข้าระหว่างประเทศไปยังอินเดีย
 ระยะเวลาออกขอ ใบ Air Suvidha 24 ชม.

*เอกสารประกอบการลงทะเบียน

1. หน้า Passport (พาสปอร์ต)
2. ตั๋วเครื่องบิน (ทางบริษัทเตรียมให้)
3. เอกสารรับรองการฉีดวัคซีน ขึ้นดำ 2 เข็ม (ใช้ฉีดยาได้)
 - หน้า Vaccine Passport
 - เอกสารรับรองการได้รับวัคซีนป้องกันโรคโควิด (หมอพร้อม)
4. ชื่อ-ที่อยู่ ประเทศอินเดีย
 (ทางบริษัทเตรียมให้)

คำดำเนินการ

1. ยื่นขอ E-Visa
2. ยื่น Visa เนปาล
3. ลงทะเบียน Air Suvidha

ราคา

3,300
 บาท/ท่าน

ขั้นตอน และ วิธีการกดขอ เอกสารรับรองการฉีดวัคซีนป้องกันโควิด19 ใน Line หมอพร้อม

1. เข้าไลน์หมอพร้อม แล้ว กดตรงนี้



2. กดคำว่า หนังสือรับรองการฉีดโควิด19



3. ท่านจะภาพนี้ กรุณา บันทึกหน้าจอ
 เพื่อใช้เป็นเอกสารประกอบการยื่น ขอใบ

Air Suvidha

