



**6วัน5คืน**

# ซิงเต่า - เยียนโล - เว้ยไห่

เดินทาง 9 -14 มิถุนายน 2569

บินจากเชียงใหม่ต่อเครื่องคุณหมิง

**38,888.-**

- เมืองเยียนโล แหล่งไวน์ชั้นดี เสน่ห์ทะเลตะวันออกของจีน
- ชมไร่ไวน์ คฤหาสน์อาจอยู่ พร้อมชิมไวน์
- เมืองเว้ยไห่ ทะเลงดงามที่มีเรื่องราวทางประวัติศาสตร์
- เมืองซิงเต่า เมืองแห่งเบียร์ระดับโลก
- ชมโรงเบียร์ ซิงเต่า พร้อมชิมเบียร์
- มื้อพิเศษ ทะเลหม้อนึ่งจัดเต็ม และ บุฟเฟต์อาหารทะเล



รวมทิปไกด์



ไม่ลงร้านช้อปปิ้ง



9 มิ.ย. 2569 : สนามบินเชียงใหม่ – คุณหมิง – สนามบินชิงเต่า

(-/-/D)

**08.00 น.** พร้อมคณะที่สนามบินนานาชาติ เชียงใหม่ อาคารผู้โดยสารระหว่างประเทศ  
เคาน์เตอร์สายการบิน **ไชนาอีสเทิร์นแอร์ไลน์ (China Eastern Airlines)**  
ทีมงาน Ruby Travel คอยให้การต้อนรับ

**\*บริการข้าวเหนียวหมูและน้ำดื่ม ณ สนามบิน หลังจากเช็คอินแล้ว\***

**10.05 น.** ออกเดินทางโดยสายการบิน **ไชนาอีสเทิร์นแอร์ไลน์** เที่ยวบินที่ MU 9640

**12.45 น.** เดินทางถึง สนามบินคุณหมิง / ผ่านขั้นตอนตรวจคนเข้าเมือง และศุลกากร

**16.00 น.** ออกเดินทางจากสนามบินคุณหมิง โดยเที่ยวบิน MU9757

**19.15 น.** เดินทางถึงสนามบินชิงเต่า รับประทานอาหาร

**20.15 น.** ออกเดินทางจากสนามบินชิงเต่า

เมืองชิงเต่า ตั้งอยู่ทางตอนใต้ของมณฑลซานตง (Shandong Sheng) ได้รับการสถาปนาขึ้นในปี ค.ศ. 1891 จากรัฐบาลทหารของเมืองชิงเต่า เป็นเมืองท่ายุทธศาสตร์ เมืองถูกยึดครองโดยประเทศเยอรมันจนถึงปี ค.ศ. 1914 และโดยญี่ปุ่น ซึ่งจีนทำการยึดคืนมาได้ในปี ค.ศ. 1922 นอกจากนี้ยังเคยเป็นฐานทัพเรือของอเมริกามายาวนานถึง 36 ปี ทำให้สถาปัตยกรรมที่หลงเหลือเป็นสไตล์ยุโรป มีเหตุการณ์สำคัญๆ ในประวัติศาสตร์ เป็นเมืองที่รายล้อมด้วยขุนเขา สายน้ำ และชายหาดที่ทอดยาวกว่า 700 กิโลเมตร จึงทำให้เมืองนี้มีทัศนียภาพที่งดงามราวกับดินแดนในฝัน



**20.15 น.** ออกเดินทางจากสนามบินชิงเต่า

**เย็น** รับประทานอาหารเย็น ณ ร้านอาหาร

เดินทางเข้าพัก Joy Fall Hotel By Qingdao Jiaodong Intl. Airport  
หรือเทียบเท่า 4ดาว ระดับเดียวกัน

**10 มิ.ย. 2569 : เมืองชิงเต่า – เมืองเยียนไถ่ - ชม ไร่ไวน์ ชาโดว์ ณ คฤหาสน์จางยู๋ - ทำเรือประมง  
ไห่ซาง – ประติมากรรมวาฬที่โพล่พันพันทราย - ถนนคนเดินเฉาหยาง (B/L/D)**

**เช้า** รับประทานอาหารเช้า ณ ห้องอาหารเช้าของโรงแรม  
**Check out / พร้อมออกเดินทาง -**

เดินทางไปยังเมืองเยียนไถ่ (Yantai) ใช้เวลาเดินทางประมาณ 3 ชั่วโมง  
เมืองเยียนไถ่ (Yantai) เมืองชายฝั่งริมทะเลทางตะวันออกของมณฑลซานตง มีเรื่องราวทาง  
ประวัติศาสตร์ วัฒนธรรม และมีเสน่ห์ เชื่อมระหว่างความจริงกับตำนาน "แปดเข็ญข้ามทะเล"  
ที่เล่าขานกันมาหลายชั่วอายุคน เยียนไถ่ยังได้ชื่อว่าเป็น "นครแห่งไวน์" ของจีน

**เที่ยง** รับประทานอาหารกลางวัน ณ ร้านอาหาร

นำท่านเที่ยว (**Changyu Chateau**) เมืองเยียนไถ่ ตั้งอยู่กลางเนินเขา ไร่องุ่นสีเขียวเรียงตัว  
สวยงาม เป็นระเบียบสุดสายตา ที่นี่คือแหล่งกำเนิดอุตสาหกรรมไวน์ของจีน  
ให้ท่านได้ เดินชมไร่องุ่น เรียนรู้ขั้นตอนการผลิตไวน์ ชมห้องเก็บไวน์ใต้ดิน อายุกว่าร้อยปี และ  
**พร้อมให้ได้ท่านชิมไวน์**



เที่ยวชม **ทำเรือประมงไห่ซาง (Haichang Fisherman's Wharf)**

แหล่งท่องเที่ยวที่โดดเด่นด้วยสถาปัตยกรรมสไตล์ตะวันตกที่สวยงาม ล้อมรอบด้วยทะเลสามด้าน  
บรรยากาศโรแมนติกคล้ายยุโรปอาคารหลากสีสันเรียงรายสะท้อนผิวน้ำ สลับกับร้านค้าแฟฟ  
และร้านอาหาร เสียงคลื่นกระทบฝั่งเบาๆ สร้างบรรยากาศที่ทั้งมีชีวิตชีวาและแสนผ่อนคลาย



เที่ยวชม **ประติมากรรมวาฬที่โผล่พ้นผืนทราย (Beach Lonely Whale Yantai)**  
ภาพแห่งจินตนาการกลางชายหาด ราวกับยักษ์ใหญ่แห่งท้องทะเล ที่ถูกออกแบบอย่างเรียบง่าย  
แต่ทรงพลัง ถ่ายทอดความอ่อนโยนและความยิ่งใหญ่ของธรรมชาติ



เที่ยวชม **ถนนคนเดินเฉาหยาง (Chaoyan Street)** ย่านสุดคลาสสิกของเมืองเยียนไถ  
ย่านที่เต็มไปด้วยอาคารสไตล์ยุโรปโบราณ ผสานกับร้านค้า คาเฟ่ ผู้คนเดินเล่นอย่างคึกคัก



**เย็น** รับประทานอาหารเย็น ณ **ร้านอาหาร**

เดินทางเข้าพัก **Home 2 Suites By Hillton Yantai Laishan**  
หรือเทียบเท่า 4ดาว ระดับเดียวกัน

**11 มิ.ย. 69 : เมืองเยียนไถ – เมืองเว่ยไห่ – ถนนหิ้งหั้นลม – Blue ways – Lost train –**  
**ภูเขาสีหัวแมว – ถนนริมหาดคอบเพลิงหมายเลข 8 – ตลาดกลางคืนหนานเล่อฝิ่ง (B/L/D)**

**เช้า** รับประทานอาหารเช้า ณ ห้องอาหารเช้าของโรงแรม  
**Check out / พร้อมออกเดินทาง**

เดินทางไปยังเมืองเว่ยไห่ (Weihai) ใช้เวลาเดินทางประมาณ **1.50 ชั่วโมง**

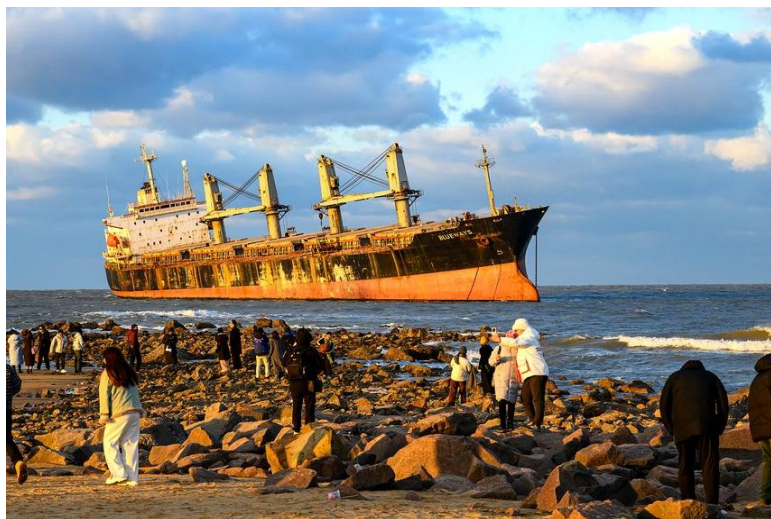
**นั่งรถผ่านชม ถนนกังหันลม (Rongcheng)** ชายฝั่งขึ้นชื่อเรื่องแนวชายฝั่งที่สวยงามและสะอาดที่สุดแห่งหนึ่งของจีน



นำท่านไปยัง **Blue Ways Beach หรือ Blueway** คือเส้นทางเลียบชายฝั่งทะเลที่สวยงามและทันสมัยของเมืองเวย์ไห่ หนึ่งในเมืองชายทะเลที่ขึ้นชื่อว่าสะอาดและอากาศดีที่สุดแห่งหนึ่งของประเทศจีน เส้นทางนี้ไม่ได้เป็นเพียงแค่ว่าชายหาดธรรมดา แต่คือ "ทางเดินสีฟ้า" ที่ทอดยาวไปตามแนวทะเล ผสานธรรมชาติและการออกแบบเมืองได้อย่างลงตัว

เที่ยวชม **เรือยักษ์ Bluevis** เรือบรรทุกสินค้าขนาดใหญ่สัญชาติปานามา เกยตื้นอย่างสงบนิ่ง โดยถูกพายุไต้ฝุ่นพัดมาดอล ในเดือนกันยายน ปี 2022 ที่เกยตื้นอยู่กลางทะเลท่ามกลางคลื่นลม รวากับบันทึกเรื่องราวของการเดินทางที่หยุดลง ที่กลายเป็นจุดเช็คอินชื่อดัง

เที่ยวชม **Lost Train** ขบวนรถไฟที่หยุดนิ่งอยู่ริมทะเล รวากับกาลเวลาถูกทิ้งไว้ ณ สถานที่แห่งความทรงจำ สีเรียบงายของตัวรถตัดกับผืนฟ้าและทะเลกว้าง เป็นสถานที่ที่ความเรียบงายกลับเล่าเรื่องได้ลึกซึ้งเกินคำบรรยายให้กลายเป็นแลนด์มาร์กสุดฮิตของเมืองเวย์ไห่ ที่ต้องไม่พลาด



**เที่ยง** รับประทานอาหารกลางวัน ณ **ร้านอาหาร**

เที่ยวชม **ภูเขาหัวแมว หรือ เมาโถวซาน (Maotoushan)** จุดชมวิวยามค่ำคืนที่โด่งดังจากภูเขาที่มีรูปร่างคล้ายแมวอนมหอมบริบททะเล จุดนี้เป็นไฮไลท์ยอดฮิตบนถนนเลียบชายทะเล Huanhai Road ที่มีน้ำทะเลสีครามและหน้าผาหินปูนสวยงาม โดยเฉพาะบริเวณระเบียงไม้ชมวิวที่มองเห็นวิวได้กว้างถึง 270 องศา **\*เดินทางไปจุดชมวิวโดยรถบัสชมวิวเมือง สาธารณะ\***



เที่ยวชม **ประตูแห่งโชคกลาง หรือ ประตูแห่งความสุขเว่ยไห่ (Weihai Happiness Gate)** หนึ่งในแลนด์มาร์คสัญลักษณ์สำคัญของเมืองเว่ยไห่ ตั้งอยู่สุดถนน Shichang ริมชายฝั่งทะเลเหลือง โครงสร้างสูง 45 เมตร รูปทรงประตูยักษ์ที่สื่อถึงการเปิดรับโชคกลาง ความสุข และความเจริญรุ่งเรือง เป็นจุดชมวิวทะเลที่สวยงาม



เที่ยวชม **Weihai Park สวนสาธารณะ** อีกหนึ่งแลนด์มาร์คที่มี **กรอบรูปยักษ์** อีกหนึ่งมุมไฮไลท์ Weihai Park จุดกรอบรูปริมทะเล แลนด์มาร์คที่ออกแบบเป็นกรอบขนาดใหญ่ ตั้งอยู่ริมชายฝั่งสามารถยืนถ่ายรูปให้วิวทะเลอยู่ในเฟรมพอดี



เที่ยวชม **ถนนคอปเปลิงหมายเลข 8 (Torch Eight Street)** เป็นถนนในเมืองเวไห่ที่มีชื่อเสียงด้านบรรยากาศสวยงามคล้ายเมืองริมทะเลของญี่ปุ่น มีบ้านเรือนสีสันสวยงามเรียบง่ายสองข้างทาง เหมาะกับการถ่ายรูปเลย บริเวณใกล้เคียงยังมีคาเฟ่ ร้านอาหารเล็กๆ มากมายให้ท่านเลือกซื้อ เลือกชิม



**เย็น**    **รับประทานอาหารเย็น ณ ร้านอาหาร**

เที่ยวชม **ตลาดกลางคืนห่านเล่อฟาง (Han Le Fang)** แหล่งท่องเที่ยวยามค่ำคึกคักสไตล์เกาหลีที่ผสมผสานวัฒนธรรมท้องถิ่นในเมืองเวไห่ มีชื่อเสียงด้านสตรีทฟู้ดเกาหลีและจีน เสื้อผ้าสินค้าที่ระลึก และบรรยากาศสุดคึกคัก เปิดให้บริการทุกวันตลอด 24 ชั่วโมง

**เดินทางเข้าที่พัก Mehood Lestie (Weihai Intl.Beach Torch8 St.Branch) หรือเทียบเท่า 4ดาว ระดับเดียวกัน**

**12 มิ.ย. 69 : เมืองเวไห่ - เมืองชิงเต่า - โรงเบียร์ชิงเต่า - ถนนเบียร์ชิงเต่า - ถนนคนเดินไท่ตง ขายหาจดหมายเลข 3 (B/L/D)**

**เช้า**    **รับประทานอาหารเช้า ณ ห้องอาหารเช้าของโรงแรม Check out / พร้อมออกเดินทาง**

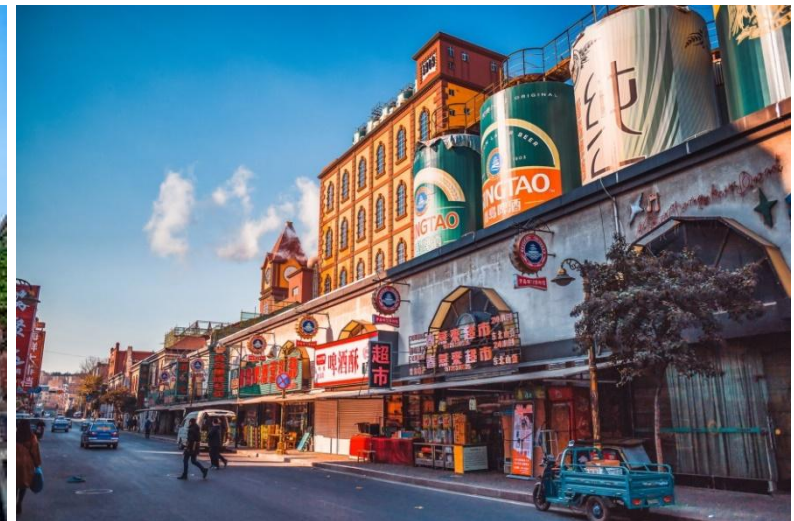
**เดินทางกลับเมืองชิงเต่า (ใช้เวลาเดินทางประมาณ 3-4ชั่วโมง)**

**เที่ยง**    **รับประทานอาหารกลางวัน ณ ร้านอาหาร**

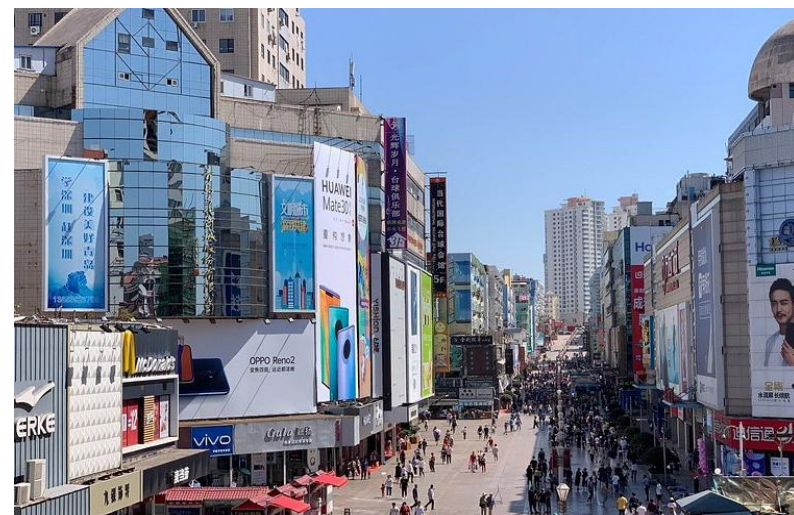
เที่ยวชม **โรงเบียร์ชิงเต่า (Tsingtao Brewery Museum , 青岛啤酒厂)** โรงเบียร์เก่าแก่ที่สุดของจีน ที่ผลิตเบียร์ "Tsingtao Beer" จุดกำเนิดเบียร์อันดับ 1 ของจีน ที่มีชื่อเสียงระดับโลก ได้รับรางวัลระดับนานาชาติ ตั้งแต่ยุค 1906 ในงาน Munich Beer Festival ผลิตเบียร์ที่มีชื่อเสียงระดับโลก **นำท่านเข้าเข้าชมพิพิธภัณฑ์เบียร์** ชมประวัติศาสตร์และกระบวนการผลิตเบียร์ **และชิมเบียร์ต้นตำหรับ** สัมผัสเสน่ห์ของ "เบียร์สดชิงเต่า" ที่ขึ้นชื่อในรสชาติหอม กลมกล่อม



นำท่านเที่ยว **ถนนเบียร์ชิงเต่า (Qingdao Beer Street , 啤酒街)** อยู่บริเวณ โรงเบียร์ชิงเต่า Tsingtao Brewery (青岛啤酒厂) ถนนเต็งโจว (Dengzhou Road / 登州路) เส้นทางแห่งต้นกำเนิดเบียร์ขึ้นชื่อของจีน ถนนเบียร์เต็งโจวคือหัวใจของวัฒนธรรมเบียร์ชิงเต่า ถนนสายเก่าแก่ที่รายล้อมด้วยอาคารสไตล์ยุโรปดั้งเดิม อยู่ใกล้โรงเบียร์ชิงเต่าอายุกว่าร้อยปี เดินเล่นชมถนนสไตล์ยุโรป **ถ่ายภาพกับถังเบียร์**



เที่ยวชม **ถนนคนเดินไท่ตง (Taidong San Lu)** แหล่งรวมความบันเทิงและช้อปปิ้งขนาดใหญ่ที่สุดในเมืองชิงเต่า เต็มไปด้วยร้านแบรนด์ดังระดับโลก



**เย็น รับประทานอาหารเย็น ณ ร้านอาหาร**

นำท่านเที่ยวชมแสงสียามค่ำคืนของ **ชายหาดหมายเลข 3 (No.3 Bathing Beach)**  
ชายหาดยอดนิยมที่งดงามที่สุดแห่งหนึ่งของชิงเต่า

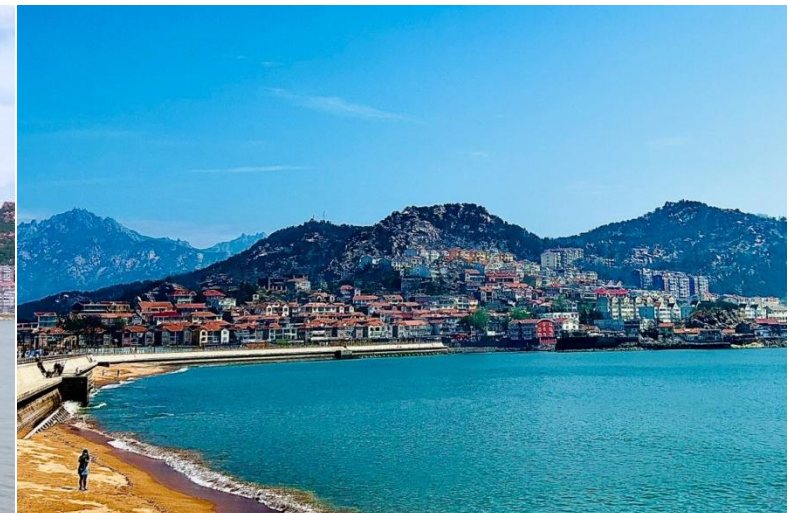


เดินทางเข้าที่พัก **Holiday Inn Express Qingdao May Fourth Square Olympic Sailing Center** หรือเทียบเท่า 4ดาว ระดับเดียวกัน

**13 มิ.ย. 69 : ซาจี้โอโข่ว - Olympic Sailing Centre Qingdao - จัดร์ส 54 (May Fourth Square) - โบสถ์เซนต์ไมเคิล - ถนนจงชาน - ท่าเรือจ้านเฉียว - ถนนหลงเจียง - ซ้อปี้มิกซ์ C (B/ L/D)**

**เช้า รับประทานอาหารเช้า ณ ห้องอาหารเช้าของโรงแรม**

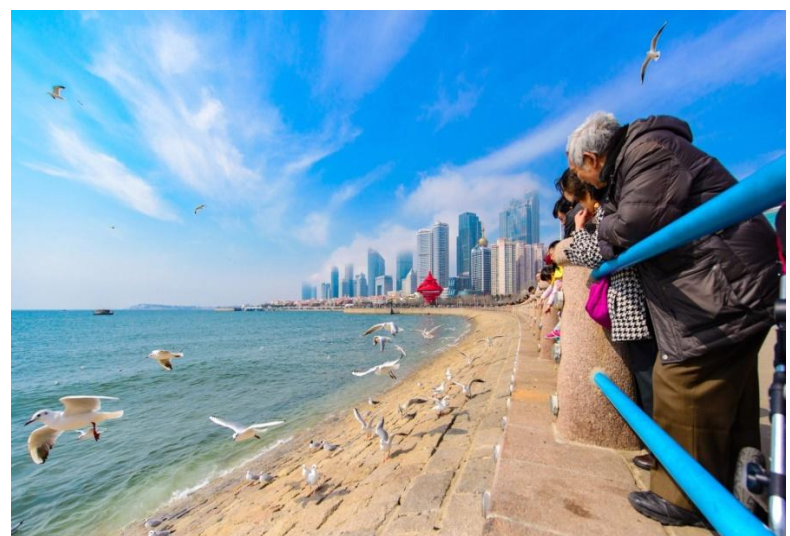
นำท่านไปยัง **ซาจี้โอโข่ว (Shazikou Leisure Square , 沙子口休闲广场)** จุดเช็คอินที่กำลังโด่งดังในโซเซียล จุดชมวิวที่มองเห็นหมู่บ้านสไตล์อิตาลีหลังคาสีส้มสดใสที่ตั้งอยู่ โดยด้านหน้าเปิดออกสู่ทะเลอันสวยงาม ส่วนด้านหลังเป็นภูเขาที่ตั้งตระหง่านตัดกับท้องฟ้าที่แจ่มใส



นำท่านเที่ยวชม **Olympic Sailing Centre Qingdao** คือศูนย์กีฬาเรือใบที่ตั้งอยู่ในอ่าวฝูซาน ชายฝั่งตะวันออกของเมืองชิงเต่า ประเทศจีน เป็นสถานที่จัดการแข่งขันเรือใบในโอลิมปิกเกมส์ปี 2008 ที่ปักกิ่ง ปัจจุบันกลายเป็นสถานที่ท่องเที่ยวสำคัญที่มีทางเดินเลียบชายฝั่ง ทางเดินริมทะเล ท่าจอดเรือใบ เรือยอท์ช์ และมีคอบเพลิงโอลิมปิกขนาดใหญ่ เป็นจุดชมวิวที่สวยงาม



ท่านเที่ยวชม **จัตุรัส 54 (May Fourth Square)** งานศิลปะชิ้นเอกสีแดงรูปร่างแปลกตาที่ตั้งโดดเด่นอยู่ริมอ่าว Fushan คือสัญลักษณ์แห่งการเรียกร้องความเป็นอิสระเมื่อวันที่ 4.5.1919 พร้อมด้วยบรรยากาศรอบ ๆ สุดคลาสสิก



## เที่ยง รับประทานอาหารกลางวัน ณ ร้านอาหาร

เที่ยวชม **ถนนจงซาน (Zhongshan Road , 中山路)** สายถนนประวัติศาสตร์ หัวใจของเมืองเก่าชิงเต่า เป็นถนนสายหลักเก่าแก่ที่สุดของเมืองชิงเต่าทอดยาวจากย่านใกล้ท่าเรือสู่ใจกลางเมืองเก่า โดดเด่นด้วยอาคารสถาปัตยกรรมสไตล์ยุโรปสมัยเยอรมันผสมจีนที่ยังคงความคลาสสิกตั้งแต่ยุคอาณานิคมกว่า 100 ปีก่อน สองข้างทางเต็มไปด้วยร้านค้าเก่าแก่ คาเฟ่ และร้านอาหารพื้นเมืองให้บรรยากาศคึกคักแบบเมืองท่าริมทะเล เดินชมอาคารอิฐแดง โคมไฟถนนสไตล์ยุโรป และร้านค้าที่ผสมผสานความเก่าและใหม่ไว้อย่างกลมกลืน

เที่ยวชม **โบสถ์เซนต์ไมเคิล (St. Michael's Catholic Church)** โบสถ์โรมันคาทอลิก  
โบสถ์เก่าแก่บนเนินเขา โดดเด่นด้วยยอดหอระฆังคู่สีส้มอิฐสูงสถาปัตยกรรมสไตล์โกธิก  
ที่งดงามที่สุดแห่งหนึ่งในภาคตะวันออกของจีน



นำท่านเที่ยวชม **ท่าเรือจันเจียว (Zhanqiao Pier)** ท่าเรือเก่าแก่และแลนด์มาร์กสำคัญของ  
เมืองชิงเต่า ประเทศจีน อดีตเคยใช้เป็นจุดขนถ่ายสินค้า แต่ปัจจุบันได้กลายเป็นแหล่งท่องเที่ยว  
ยอดนิยมที่ผู้คนนิยมมาเดินเล่นชมวิว



จากนั้นเที่ยวชม ถนนการ์ตูนชิงเต่ามีชื่อเรียกว่า **กำแพงการ์ตูน (Anime Wall)** หรือ **ถนนหลง  
เจียง (Longjiang Road)** ทั้งสองถนนเป็นที่รู้จักจากภาพวาดการ์ตูนและงานศิลปะตามกำแพง  
ครึกครื้นด้วยอินคาเฟ่น่ารักๆ



**เย็น รับประทานอาหารเย็น ณ ร้านอาหาร (อาหารทะเล)**

นำท่าน **ช้อปปิ้ง MixC Mall** ศูนย์การค้าระดับไฮเอนด์ที่ดังงามที่สุดแห่งหนึ่งของเชียงใหม่ ผสานความหรูหราและไลฟ์สไตล์ทันสมัย ด้วยสถาปัตยกรรมเรียบหรู โปร่งโล่ง และการตกแต่งที่พิถีพิถันในทุกรายละเอียด ที่นี่จึงเป็นสวรรค์ของนักช้อปปิ้งและผู้รักการท่องเที่ยวสายพรีเมียมอย่างแท้จริง ภายในห้างเต็มไปด้วยแบรนด์แฟชั่นระดับโลก ร้านอาหารนานาชาติ คาเฟ่ชื่อดัง รวมถึงโซนไลฟ์สไตล์สำหรับครอบครัว ทำให้บรรยากาศคึกคักและมีสีสันตลอดวัน ทุกมุมถูกออกแบบให้ชวนเพลิดเพลิน ทั้งบรรยากาศเรียบหรูและการบริการระดับพรีเมียม

**เดินทางเข้าพัก Holiday Inn Express Qingdao May Fourth Square Olympic Sailing Center หรือเทียบเท่า 4ดาว ระดับเดียวกัน**

**14 มิ.ย. 69 : สนามบินชิงเต่า - สนามบินคุนหมิง - สนามบินเชียงใหม่ (B/-/-)**

- 05.30 น. Check Out** นำท่านเดินทางไปยังสนามบินชิงเต่า
- 09.00 น. ออกเดินทาง** จากสนามบินชิงเต่าโดยเที่ยวบิน **MU 5685**
- 12.35 น.** เดินทางถึงสนามบินคุนหมิง เปลี่ยนเครื่องเพื่อเดินทางต่อ
- 14.25 น.** ออกเดินทางจากสนามบินคุนหมิง โดยเที่ยวบิน **MU 9619**
- 15.20 น.** เดินทางถึงสนามบินเชียงใหม่โดยสวัสดิภาพพร้อมความสุขความประทับใจ

\*\*\*\*\*

**\*ขอสงวนสิทธิ์ในการเปลี่ยนแปลงโปรแกรม เที่ยวบิน รายการอาหาร ตามความเหมาะสม โดยมี  
ต้องแจ้งให้ทราบล่วงหน้า ทั้งนี้ขึ้นอยู่กับ สายการบิน สภาพการจราจร สภาพอากาศ โดยคำนึงถึง  
ความปลอดภัย และผลประโยชน์ของลูกค้าเป็นสำคัญ\***

**อัตราค่าบริการทัวร์**

วันที่เดินทาง	ค่าบริการทัวร์ (พัก 2-3ท่าน/ห้อง)	พักเดี่ยว(จ่ายเพิ่ม)
<b>9 - 14 มิถุนายน 69</b>	<b>38,888 บาท/ท่าน</b>	<b>6,900 บาท/ท่าน</b>

**อัตราค่าบริการรวม**

1. ตัวเครื่องบินไป – กลับ **ค่าน้ำหนักกระเป๋าโหลดใต้ท้องเครื่อง 23กิโลกรัม/ท่าน (จำกัด 1ท่านละ1ใบ)**
2. ค่าที่พักห้องละ 2 ท่าน ตามโรงแรมที่ระบุไว้ในรายการ หรือ ระดับเทียบเท่า
3. ค่าอาหาร ค่าเข้าชม และ ค่ายานพาหนะทุกชนิด ตามที่ระบุไว้ในรายการทัวร์ข้างต้น
4. **หัวหน้าทัวร์คนไทยเดินทางจากประเทศดูแลคณะตลอดการเดินทาง**
5. **มัดคอกเทศก์ท้องถิ่น อำนวยความสะดวกทุกท่านตลอดการเดินทาง**

6. ประกันอุบัติเหตุคุ้มครองในระหว่างการเดินทาง คุ้มครองตามเงื่อนไขของกรมธรรม์ มีรายละเอียดดังนี้
- เสียชีวิต สูญเสียอวัยวะ สายตา หรือทุพพลภาพถาวรสิ้นเชิง 1,000,000 บาท/คน
  - การรักษาพยาบาลต่ออุบัติเหตุแต่ละครั้ง 500,000 บาท/คน

และขยายความคุ้มครองค่ารักษาพยาบาลเนื่องมาจากอาหารเป็นพิษสำหรับผู้ป่วยตั้งแต่ 3 คนขึ้นไปใครราวเดียวกัน (อาหารเป็นพิษ หมายความว่า อาการป่วยที่เกิดจากการรับประทานอาหารหรือน้ำที่มีการปนเปื้อนของสารพิษ สารเคมี หรือ โลหะหนัก) ในกรณีที่นักท่องเที่ยวที่มีอายุน้อยกว่า 1 ปี หรือมากกว่า 75 ปี จำนวนเงินความรับผิดชอบจะลดลง 50%

## 7. ทิปมัดคุเทศก์ท้องถิ่น และ พนักงานขับรถ

### อัตราค่าบริการไม่รวม

1. ค่าบริการและค่าธรรมเนียมวีซ่า ลูกค้านต่างชาติที่ไม่ได้ใช้พาสปอร์ตไทยเดินทาง
2. ค่าน้ำมันรถเช่าเดินทางที่เกินจากที่ทางสายการบินกำหนดไว้
3. ค่าใช้จ่ายอื่นๆ เช่น ค่าอาหาร เครื่องดื่ม นอกเหนือจากรายการ ค่าซักรีดค่าโทรศัพท์ เป็นต้น
4. ค่าภาษีทุกรายการคิดจากยอดบริการ, ค่าภาษีเดินทาง(ถ้ามีการเรียกเก็บ)
5. ค่าภาษีน้ำมัน ที่สายการบินเรียกเก็บเพิ่มหลังจากทางบริษัทฯ ได้ออกตั๋วเครื่องบิน

### 6. ค่า Vat7% และ ค่าภาษีหัก ณ ที่จ่าย 3%

### 7. ทิปหัวหน้าทัวร์คนไทย ไม่มีอัตราบังคับ ขึ้นอยู่กับความพึงพอใจของลูกค้า

### เงื่อนไขการให้บริการ

1. การเดินทางสำหรับราคาข้างต้น เป็นราคาสำหรับผู้เดินทางที่ชำระราคาผู้ใหญ่ไม่น้อยกว่า 20 ท่าน/บัส กรณีผู้เดินทางชำระราคาผู้ใหญ่ไม่ครบจำนวนดังกล่าว ทางบริษัทฯ ขอสงวนสิทธิ์ในการเปลี่ยนแปลงราคา
2. การชำระค่าบริการ

#### 2.1 กรุณามัด 19,000 บาท/ท่าน เพื่อยืนยันการจอง

#### 2.2 กรุณาชำระค่าทัวร์ส่วนที่เหลือ 30 วันก่อนออกเดินทาง

### 3. การยกเลิกและคืนค่าทัวร์

#### 3.1 ยกเลิกการเดินทางล่วงหน้า มากกว่า 60 วันก่อนวันเดินทาง บริษัทฯ คืนเงินมัดจำเต็มจำนวน

#### 3.2 ยกเลิกการเดินทางล่วงหน้า 45-59 วันก่อนวันเดินทางบริษัทฯ ขอสงวนสิทธิ์ในการหักค่ามัดจำ 4,000 บาท / ท่าน

#### 3.3 ยกเลิกการเดินทางล่วงหน้า น้อยกว่า 45 วันก่อนวันเดินทางบริษัทฯ ขอสงวนสิทธิ์ในการไม่คืนเงินมัดจำทุกกรณี

#### 3.4 ยกเว้นกรุปที่ออกเดินทางช่วงเทศกาลวันหยุด เช่น ปีใหม่, สงกรานต์ เป็นต้น บางสายการบินมีการกัณฑ์มัดจำที่นิ่งกับสายการบินและค่ามัดจำที่พัก รวมถึงเที่ยวบินพิเศษ เช่น CHARTER FLIGHT จะไม่มีการคืนเงินมัดจำ หรือ ค่าทัวร์ทั้งหมด ไม่ว่าจะยกเลิกด้วยกรณีใดๆ

#### 3.5 กรณีที่กองตรวจคนเข้าเมืองทั้งในและต่างประเทศ ปฏิเสธมิให้เดินทางออก หรือ เข้าประเทศที่ระบุไว้ ในรายการเดินทาง บริษัทฯ ขอสงวนสิทธิ์ที่จะไม่คืนค่าทัวร์ไม่ว่ากรณีใดๆ ทั้งสิ้น

#### 3.6 เมื่อท่านออกเดินทางไปกับคณะแล้ว ถ้าท่านงดการใช้บริการรายการใดรายการหนึ่ง หรือ

ไม่เดินทางพร้อมคณะถือว่าท่านสละสิทธิ์ ไม่อาจเรียกร้องค่าบริการและเงินมัดจำคืน ไม่ว่าจะกรณีใดๆทั้งสิ้น

### 4. ในกรณีที่ ภาษีสนามบินมีการปรับเพิ่มขึ้นเกิน 2,000 บาท/ท่านบริษัทฯ ขอสงวนสิทธิ์ในการปรับราคาค่าทัวร์เพิ่มตามจริงโดยจะแจ้งให้ลูกค้าทราบล่วงหน้าก่อนวันเดินทาง

**5. หากผู้เดินทางถูกเจ้าหน้าที่ตรวจคนเข้าเมืองของประเทศนั้นๆ ปฏิเสธการเข้า - ออกเมือง ด้วยเหตุผลใดๆ ก็ตาม ถือเป็นเหตุผลซึ่งอยู่นอกเหนืออำนาจ และความรับผิดชอบของบริษัทฯ ทางบริษัทฯ **ขอสงวนสิทธิ์ที่จะไม่รับผิดชอบคืนเงินทั้งหมด****

**6. บริษัทฯจะไม่รับผิดชอบในกรณีที่กองตรวจคนเข้าเมืองของประเทศไทยงดออกเอกสารเข้าเมืองให้กับชาวต่างชาติ หรือ คนต่างด้าวที่พำนักอยู่ในประเทศไทย แต่จะทำหน้าที่ช่วยเหลือ เจรจา แต่อำนาจสิทธิ์ขาดเป็นของทางกองตรวจคนเข้าเมือง**

#### **หมายเหตุ**

**1. จำนวนผู้เดินทาง ผู้ใหญ่ 20ท่าน/บัส**

2. เที่ยวบิน ราคาและรายการท่องเที่ยว สามารถเปลี่ยนแปลงได้ตามความเหมาะสม โดยคำนึงถึงผลประโยชน์ของผู้เดินทางเป็นสำคัญ

3. หนังสือเดินทางต้องมีอายุเหลือใช้งานไม่น้อยกว่า 6 เดือน และบริษัทฯ รับผิดชอบผู้ที่มีจุดประสงค์เดินทางเพื่อท่องเที่ยวเท่านั้น

4. ทางบริษัทฯจะไม่รับผิดชอบใดๆ ทั้งสิ้นหากเกิดกรณีความล่าช้าจากสายการบิน, การประท้วง, การนัดหยุดงาน, การก่อกบฏ หรือกรณีที่ท่านถูกปฏิเสธ การเข้าหรือออกเมืองจากเจ้าหน้าที่ตรวจคนเข้าเมือง หรือเจ้าหน้าที่กรมแรงงานทั้งจากไทย และต่างประเทศซึ่งอยู่นอกเหนือความรับผิดชอบของบริษัทฯ

5. ทางบริษัทฯจะไม่รับผิดชอบใดๆ ทั้งสิ้น หากท่านใช้บริการของทางบริษัทฯไม่ครบ อาทิ ไม่เที่ยวบางรายการ, ไม่ทานอาหารบางมื้อ เพราะค่าใช้จ่ายทุกอย่าง ทางบริษัทฯได้ชำระค่าใช้จ่ายให้ตัวแทนต่างประเทศแบบเหมาขาดก่อนออกเดินทางแล้ว

6. ทางบริษัทฯจะไม่รับผิดชอบใดๆ ทั้งสิ้น หากเกิดสิ่งของสูญหายจากการโจรกรรม และ/หรือ เกิดอุบัติเหตุที่เกิดจากความประมาทของตัวนักท่องเที่ยวเอง

7. ตัวเครื่องบินเป็นตัวราคาพิเศษ กรณีที่ท่านไม่เดินทางพร้อมคณะไม่สามารถนำมาเลื่อนวันหรือคืนเงินได้ เมื่อท่านตกลงชำระเงินไม่ว่าทั้งหมดหรือบางส่วนกับทางบริษัทฯ จะถือว่าท่านได้ยอมรับในเงื่อนไขข้อตกลงต่างๆ ที่ได้ระบุไว้แล้วทั้งหมด

8. บริษัทฯ รับผิดชอบผู้มีวัตถุประสงค์เดินทางเพื่อท่องเที่ยวเท่านั้น การเดินทางของผู้เดินทางด้วยวัตถุประสงค์แอบแฝงอื่น ๆ เช่น การไปค้าแรงงาน การค้าประเวณี การค้ามนุษย์ การขนส่งสินค้าหนีภาษี การขนยาเสพติด การโจรกรรม การขนอาวุธสงคราม การก่อการร้าย และ อื่น ๆ ที่เข้าข่ายผิดกฎหมาย ผิดศีลธรรมอันดี บริษัทฯ มิได้มีส่วนรู้เห็น เกี่ยวข้อง หรือ มีส่วนต้องรับผิดชอบใด ๆ กับการกระทำดังกล่าวทั้งสิ้น