



# จองชิง โฮโลก์ไอรัล

บินตรงเชียงใหม่ 4วัน3คืน

**!! เปิดเพิ่ม !!**

21-24 มิถุนายน 2569

**18,555.-**

หงหยาดัง (Hongyadong) แลนด์มาร์กกลางซิ่ง

ชมรถไฟฟ้าทะลุตึก / เมืองโบราณสี่ซื่อ

ช้อปปิ้งย่านเจี๋ยฟางเป่ย์ (Jiefangbei)

ปราสาทเวทมนตร์ Hua Sheng Yuan Dream Castle

**\*\* พิเศษ \*\***

**Inter Buffet & ชาบู ชาบู หม่าล่า หม้อไฟ ไม่อั้น!!**



**ไม่ลงร้านรัฐบาล**



**รวมทิปไกด์**



**West Air**  
西部航空



**วันที่ 21 มิ.ย. 69: สนามบินเชียงใหม่**

- 18.30 น.** คณะพร้อมกันที่สนามบินเชียงใหม่ อาคารผู้โดยสารระหว่างประเทศ บริเวณเคาน์เตอร์ **สายการบินChina West Air** ทีมงาน ดónรับและอำนวยความสะดวกตรวจเช็คสัมภาระ และเอกสารการเดินทางให้กับทุกท่าน **บริการอาหารกล่อง ณ สนามบินเชียงใหม่**
- 21.50 น.** ออกเดินทางจากสนามบินเชียงใหม่ โดยเที่ยวบินที่ **PN6596**

**วันที่ 22 มิ.ย. 69 :สนามบินลงชิง- ศาลาประชาชนต้าหลี่ถิง - ชมรถไฟฟ้าทะเลดึก - เมืองโบราณสี่ซีโข่ว - ดึกตะเกียบ - ดึกหุยชิงชั้น 22 - ซ้อปั้งเจียฟางเปย-หงหยาดัง (Hongyadong) ( B , L , D )**

- 01.15+1 น.** เดินทางถึงสนามบินลงชิงเจียงเป้ย (CKG) ลงชิง ประเทศจีน ผ่านขั้นตอนการตรวจคนเข้าเมือง รมกระเป๋าสัมภาระและผ่านขั้นตอนศุลกากร **ที่พัก Chongqing Torking Royal Hotel เทียบเท่า 4 ดาว**

**เช้า** **รับประทานอาหารเช้า ณ ห้องอาหารเช้าของโรงแรม**

ท่านเที่ยวชม **ศาลาประชาชนต้าหลี่ถิง (Great Hall of the People) \*ชมด้านนอก** ออกแบบโดยการจำลองแบบมาจากหอเทียนถานที่เมืองหลวงปักกิ่ง "ต้าหลี่ถิง" หรือ "ศาลา มหาประชาชน" จึงมีความงามและเป็นหนึ่งในสัญลักษณ์ประธานนครลงชิง นำท่านเที่ยว**ชมรถไฟฟ้าทะเลดึก รถไฟทะเลดึกสายนี้เรียกว่า Mountain City** เป็นรถไฟ ชนิดพิเศษที่สร้างขึ้นให้แล่นผ่านดึกสูงถึง 19 ในดึกที่มีประชาชนพักอาศัยอยู่อย่างหนาแน่น แต่ไม่ได้หยุดดึก



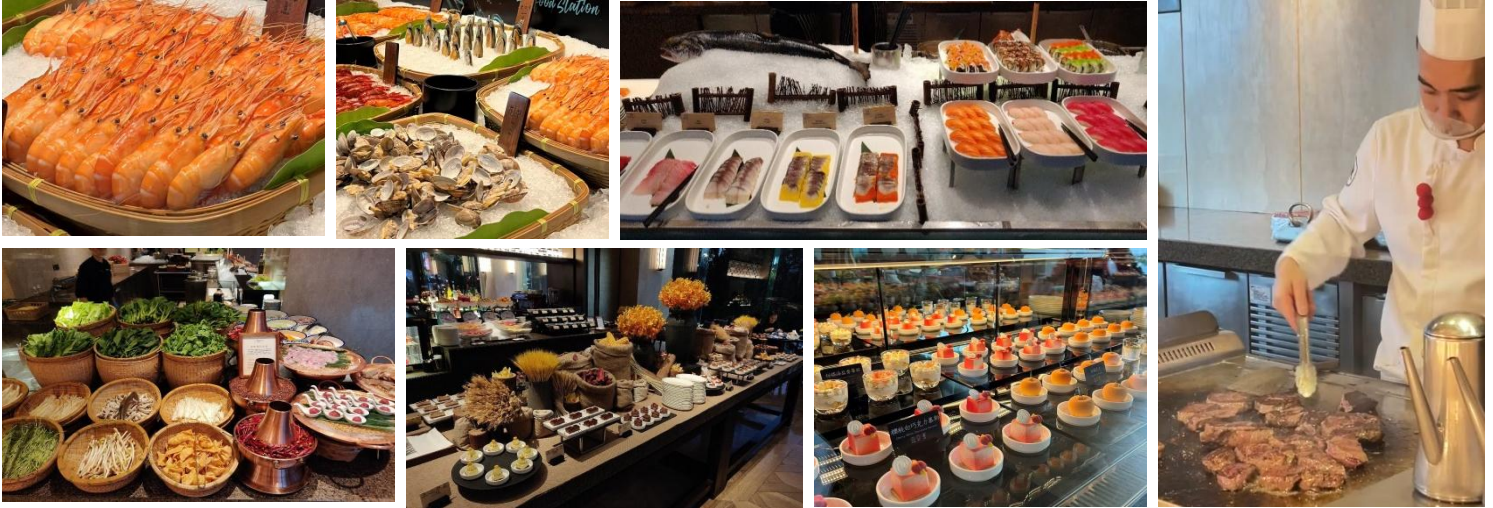
เที่ยวชม **เมืองโบราณสี่ซีโข่ว (Ancient Town of Ciqikou)** หมู่บ้านอนุรักษ์ทาง วัฒนธรรมและเป็นสถานที่ท่องเที่ยวชื่อดังของมหานครลงชิง ตลาดเก่า หรือตลาดโบราณ



**กลางวัน**

**รับประทานอาหารกลางวัน ณ ห้องอาหาร... Inter Buffet** โรงแรมระดับลักซ์วอรี่

ที่คัดสรรเมนูคุณภาพจากหลากหลายครัวทั่วโลก ผสานความประณีตของอาหารตะวันตก อาหารเอเชีย และอาหารจีนท้องถิ่นรสเลิศ โฉนบุฟเฟต์โดดเด่นด้วยวัตถุดิบสดใหม่ เมนูปรุงสดจากเชฟมืออาชีพ ซีฟู้ด ซูชิ ซาซิมิ สเต็กเนื้อวากิว อาหารจีนต้นตำรับ อาหารนานาชาติยอดนิยม สลัดบาร์ เบเกอรี่ และของหวานที่จัดวางอย่างสวยงามในบรรยากาศห้องอาหารหรูหรา



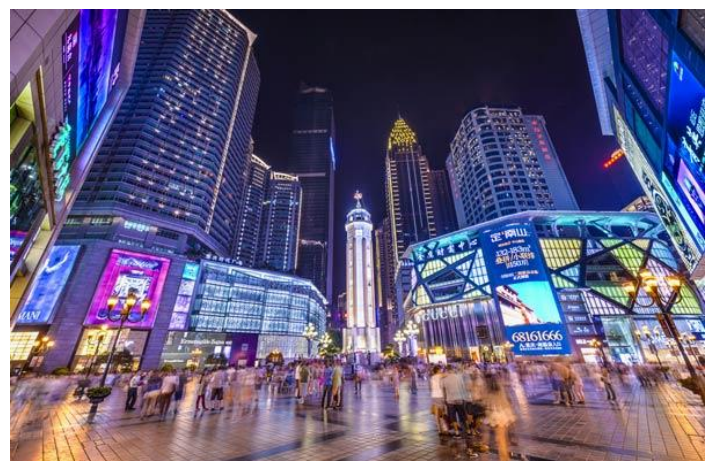
นำท่านเที่ยวชม **ตึกหุยซิง (Kuixinglou Building)** คือหนึ่งในแลนด์มาร์กสุดแปลกตาของเมืองฉงชิ่ง ที่สะท้อนเอกลักษณ์ของเมืองแห่งภูเขา ได้ชัดเจนที่สุด จนกลายเป็นจุดถ่ายภาพไวรัลระดับโลกความพิเศษของตึกแห่งนี้อยู่ที่ ภูมิประเทศต่างระดับซ้อนทับกันทั้งแนวตั้งและแนวนอน สร้างความประทับใจและความประหลาดใจให้ผู้มาเยือนทุกครั้งที่ได้สัมผัส



นำท่านเที่ยวชม **พิพิธภัณฑ์ศิลปะตึกตะเกียบ (Chopstick Tower)** คือศูนย์ศิลปะ Chongqing Guotai Arts Center ตั้งอยู่ใจกลางเมืองฉง มีเอกลักษณ์สถาปัตยกรรมที่โดดเด่นจากการออกแบบโครงสร้างภายนอกให้มีลักษณะเหมือนตะเกียบสานกัน สีแดงสด สื่อถึงหม้อไฟฉงชิ่งและวัฒนธรรมท้องถิ่น **\*ชมด้านนอก\***



นำท่าน**ช้อปปิ้งย่านเจี๋ยฟางเป่ย์ (Jiefangbei)** ย่านช้อปปิ้ง ธุรกิจสุดหรู ใจกลางเมืองฉงชิ่ง หัวใจแห่งความมีชีวิตชีวาของนครฉงชิ่ง บริเวณกลางย่านตั้งตระหง่านด้วย หอระฆังเจี๋ยฟางเป่ย์ (Monument to the People's Liberation) อนุสรณ์สำคัญซึ่งเป็นสัญลักษณ์แห่งการพัฒนาเมืองและความก้าวหน้า ก่อนจะขยายตัวออกไปเป็นถนนคนเดินขนาดใหญ่ รายล้อมด้วย ศูนย์การค้าหรู ร้านแฟชั่นแบรนด์ดัง คาเฟ่ทันสมัย และร้านอาหารมากมาย



**เย็น**      **รับประทานอาหารเย็น ณ ร้านอาหาร ซามูซามูหมาล่า (บุฟเฟต์เต็มได้ตลอด)**



เที่ยวชมย่าน **หงหยาดง (Hongyadong)** แลนด์มาร์กอันเลื่องชื่อของเมืองฉงชิ่ง หงหยาดงไม่เพียงเป็นจุดถ่ายภาพยอดนิยม หากยังเป็นสถานที่ที่สะท้อนตัวตนของฉงชิ่ง เมืองเก่าและเมืองใหม่ที่หลอม

รวมกันอย่างกลมกลืน อาคารไม้สไตล์จีนโบราณที่ตั้งเรียงลดหลั่นตามไหล่ผาริมแม่น้ำเจียหลิง ถ่ายทอด  
เสน่ห์สถาปัตยกรรมแบบดั้งเดิม ผสานบรรยากาศเมืองภูเขาได้อย่างงดงามราวฉากในนิยายยามค่ำคืน



### ที่พัก Chongqing Torking Royal Hotel เทียบเท่า 4 ดาว

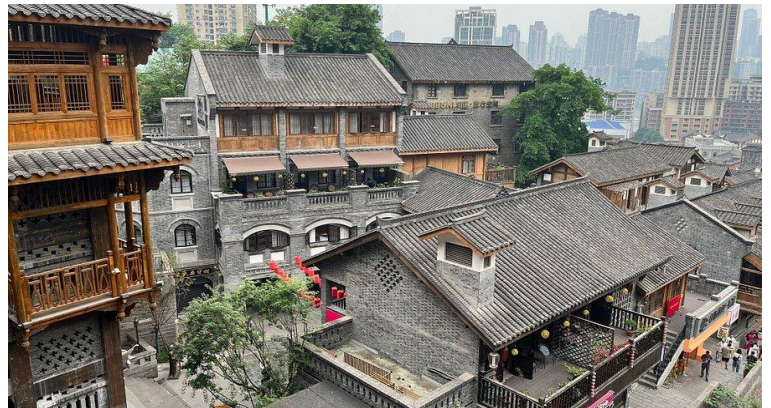
วันที่ 23 มิ.ย. 69 : วัดหลัวฮั่น (Luo Han Temple) - ฉือปาตี หรือ สือปาตี - อีสระซ้อปิ้งที่ห้างราฟ  
เฟลส์ซิดี้ ( B , L , D )

รับประทานอาหารเช้า ณ ห้องอาหารเช้าของโรงแรม

เที่ยวชม **วัดหลัวฮั่น (Luo Han Temple / 罗汉寺)** เป็นวัดพุทธชื่อดังในเมือง ฉงชิ่ง โดด  
เด่นมากเรื่อง "พระอรหันต์ (Luohan)" ที่มีรูปปั้นพระอรหันต์กว่า 500 องค์ **(รวมค่าเข้า)**



เที่ยวชม **ฉือปาตี หรือ สือปาตี (十八梯 - Shibati) / บันได 18 ชั้น** คำว่าฉือปาตี แปลว่า บันไดสิบแปดชั้น ซึ่งหมายถึงบันไดหินที่เคยเชื่อมพื้นที่สูงต่ำ ถนนคนเดินในเมืองฉงชิ่งที่คงความเป็นเอกลักษณ์ของเมืองเก่าไว้ได้อย่างดีงาม ชุมชนเก่าแก่ที่เชื่อม เมืองบน และ เมืองล่าง ด้วยทางเดินบันไดหินหลายระดับ ปัจจุบันได้รับการบูรณะใหม่อย่างงดงาม ยังคงสถาปัตยกรรมจีนโบราณ ผสมร้านค้า คาเฟ่ และพื้นที่วัฒนธรรมร่วมสมัยได้อย่างลงตัว



**เที่ยง รับประทานอาหารกลางวัน ณ ร้านอาหารท้องถิ่น แบบSET**

นำท่านไปยัง **ราฟเฟิลส์ซิตี (Raffles City Chongqing)** แลนด์มาร์กสถาปัตยกรรมร่วมสมัย อันโดดเด่นของเมืองฉงชิ่ง ตั้งตระหง่าน ณ จุดบรรจบของแม่น้ำแยงซีเจียงและแม่น้ำเจียหลิง ตึกสูงเรียวยาวที่แผดหลังออกแบบอย่างสง่างาม เชื่อมโยงกันด้วยสะพานลอยฟ้า The Crystal ที่ทอดยาวเหนือเส้นขอบฟ้า ความยิ่งใหญ่ของเมืองภูเขาในทุกมิติ ยามเย็นถึงค่ำ แสงไฟจากอาคารสะท้อนผืนน้ำเบื้องล่าง สร้างราวจากศิลปะที่มีชีวิต Raffles City Chongqing ไม่เพียงเป็นศูนย์รวมไลฟ์สไตล์ ร้านอาหาร และการพักผ่อนระดับหรู แต่เป็นสัญลักษณ์ของการรวมธรรมชาติ เมืองและนวัตกรรมได้อย่างลงตัว

**\*\*อิสระช้อปปิ้ง ด้านล่างคือห้างสรรพสินค้าขนาดใหญ่ มีทั้งของกิน คาเฟ่ และแบรนด์ดัง\*\***



**เย็น รับประทานอาหารเย็น ณ ร้านอาหาร (บุฟเฟต์บั้งย่าง เนื้อ หมู หม่าล่าเสียบไม้ ซีฟู้ด รวมเครื่องดื่ม เบียร์ท้องถิ่น)**



**พัก Chongqing Torking Royal Hotel เทียบเท่า 4 ดาว**

**วันที่ 24 มิ.ย. 69 : หลงเหมินเห่า (Longmen Hao Old Street)-สนามบินฉิ่ง-สนามบินเชียงใหม่- (B, L, -)**

**รับประทานอาหารเช้า ณ ห้องอาหารเช้าของโรงแรม / Check in**

เที่ยวชมย่าน **ถนนคนเดินหลงเหมินเห่า(Longmenhao Old Street)** ย่านเมืองเก่าริมแม่น้ำแยงซีเจียงฝั่งหนานชาน ที่ได้รับการบูรณะใหม่อย่างประณีต คงกลิ่นอายสถาปัตยกรรมจีนดั้งเดิม ผสานความร่วมมือได้อย่างกลมกลืน บ้านเรือนไม้และอิฐโบราณเรียงลดหลั่นตามไหล่เขา สะท้อนเสน่ห์ "เมืองภูเขา" ของฉิ่งได้อย่างงดงาม บรรยากาศสงบ โรแมนติก เหมาะแก่การเดินเล่น จิบชา นั่งคาเฟ่ ร้านอาหาร และร้านงานคราฟต์ท้องถิ่นแทรกตัวอยู่เป็นระยะ ให้ผู้มาเยือนได้ซึมซับวิถีชีวิตและวัฒนธรรมฉิ่งในมุมที่ละมุนและเรียบหรู และเก็บภาพความประทับใจในมุมสวย



อีกหนึ่งไฮไลท์ของถนนคนเดินสี่ป่าที่ ที่สายดื่ม สายคอนเทนต์ ต้องถูกใจ ดักตบเบียร์อัตโนมัติ มีรูปลักษณะคล้ายแท่งคเบียร์ขนาดใหญ่ ระบบคเบียร์แบบ Self-Service มีหลากหลายรสชาติ ให้เลือก ที่ราคาจะปรับเปลี่ยนขึ้นลงตามความนิยมของผู้ดื่มแบบเรียลไทม์ ราคาจะปรับขึ้นลงตามความนิยมเพิ่มเสน่ห์ให้บรรยากาศมีชีวิตชีวา อิสระให้ท่านเลือกดื่มเลือกชิมได้ตามความชอบ

**\*ค่าเครื่องดื่มไม่รวมในแพคเกจ\***



**เที่ยง รับประทานอาหารเย็น ณ ร้านอาหาร (อาหารจีนเซ็ทโต๊ะ)**

- 15.00 น.** เดินทางไปยังสนามบินจองชิ่ง
- 18.55 น.** ออกเดินทางจากสนามบินจองชิ่ง โดยเที่ยวบิน PN6595
- 20.50 น.** (เวลาประเทศไทย)เดินทางถึงสนามบินเชียงใหม่ โดยสวัสดิภาพปลอดภัย

\*\*\*\*\*

\*ขอสงวนสิทธิ์ในการเปลี่ยนแปลงโปรแกรม เที่ยวบิน รายการอาหาร ตามความเหมาะสม โดยมีต้องแจ้งให้ทราบล่วงหน้า ทั้งนี้ขึ้นอยู่กับ สายการบิน สภาพการจราจร สภาพอากาศ โดยคำนึงถึงความปลอดภัย และผลประโยชน์ของลูกค้าเป็นสำคัญ\*

**อัตราค่าบริการ**

วันที่เดินทาง	อัตราค่าบริการทัวร์	พักเดี่ยว (จ่ายเพิ่ม)
21-24 มิ.ย.69	18,555บาท/ท่าน	2,900บาท/ท่าน

**\*รายการทัวร์ไม่มีลงร้านช้อปปิ้งรัฐบาล \***

\*ขอสงวนสิทธิ์ในการเปลี่ยนแปลงโปรแกรม เที่ยวบิน รายการอาหาร ตามความเหมาะสม โดยมีต้องแจ้งให้ทราบล่วงหน้า ทั้งนี้ขึ้นอยู่กับ สายการบิน สภาพการจราจร สภาพอากาศ โดยคำนึงถึงความปลอดภัย และผลประโยชน์ของลูกค้าเป็นสำคัญ\*

### **อัตราค่าบริการทัวร์รวม**

1. ค่าตัวเครื่องบินไป – กลับ เชียงใหม่ – ลงชิง -เชียงใหม่ รวมน้ำหนักกระเป๋า ขालะ 20กก./1ใบ /คน เท่านั้น
  2. ค่าที่พักห้องละ 2 ท่าน ตามโรงแรมที่ระบุไว้ในรายการ หรือ ระดับเทียบเท่า
  3. ค่าอาหาร ค่าเข้าชม และ ค่ายานพาหนะทุกชนิด ตามที่ระบุไว้ในรายการทัวร์ข้างต้น
  4. หัวหน้าทัวร์คนไทย เดินทางจากเชียงใหม่ ดูแลคณะตลอดการเดินทาง
  5. มัคคุเทศก์ท้องถิ่น อำนวยความสะดวกทุกท่านตลอดการเดินทางในประเทศจีน
  6. ประกัน**อุบัติเหตุ**คุ้มครองในระหว่างการเดินทาง คุ้มครองตามเงื่อนไขของกรมธรรม์
- เสียชีวิต สูญเสียอวัยวะ สายตา หรือทุพพลภาพถาวรสิ้นเชิง 1,000,000 บาท/คน
- การรักษาพยาบาลต่ออุบัติเหตุแต่ละครั้ง 500,000 บาท/คน
- และขยายความคุ้มครองค่ารักษาพยาบาลเนื่องมาจากอาหารเป็นพิษสำหรับผู้ป่วยตั้งแต่ 3 คนขึ้นไปใครราวเดียวกัน (อาหารเป็นพิษ หมายความว่า อากาศป่วยที่เกิดจากการรับประทานอาหารหรือน้ำที่มีการปนเปื้อนของสารพิษ สารเคมี หรือ โลหะหนัก) ในกรณีที่นักท่องเที่ยวที่มีอายุน้อยกว่า 1 ปี หรือมากกว่า 75 ปี จำนวนเงินความรับผิดชอบจะลดลง 50%

### **7. ค่ามัคคุเทศก์ท้องถิ่นและคนขับรถ**

### **อัตราค่าบริการนี้ไม่รวม**

1. ค่าบริการและค่าธรรมเนียมวีซ่า ลูกค้ายต่างชาติที่ไม่ได้ใช้พาสปอร์ตไทยเดินทาง
  2. ค่าน้ำหนักกระเป๋าเดินทางที่เกินจากที่ทางสายการบินกำหนดไว้
  3. ค่าใช้จ่ายอื่นๆ เช่น ค่าอาหาร เครื่องดื่ม นอกเหนือจากรายการ ค่าซักรีดค่าโทรศัพท์ เป็นต้น
  4. ค่าภาษีทุกรายการคิดจากยอดบริการ, ค่าภาษีเดินทาง(ถ้ามีการเรียกเก็บ)
  5. ค่าภาษีน้ำมัน ที่สายการบินเรียกเก็บเพิ่มภายหลังจากทางบริษัทฯ ได้ออกตัวเครื่องบิน
- 6. ค่า Vat7% และ ค่าภาษีหัก ณ ที่จ่าย 3%**
- 7. ทิปหัวหน้าทัวร์คนไทย ไม่มีอัตราบังคับ ขึ้นอยู่กับความพึงพอใจของลูกค้า**

### **เงื่อนไขการให้บริการ**

1. การเดินทางสำหรับราคาข้างต้น เป็นราคาสำหรับผู้เดินทางที่ชำระราคาผู้ใหญ่ไม่น้อยกว่า 20 ท่าน/บัส กรณีผู้เดินทางชำระราคาผู้ใหญ่ไม่ครบจำนวนดังกล่าว ทางบริษัทฯ ขอสงวนสิทธิ์ในการเปลี่ยนแปลงราคา

### **2. การชำระค่าบริการ**

**2.1 ยืนยันการเดินทางกรุณาชำระมัดจำ 10,000บาท/ท่าน**

**2.2 ชำระส่วนที่เหลือ 30 วัน ก่อนเดินทาง**

### **3. การยกเลิกและคืนค่าทัวร์**

- 3.1 การยกเลิกก่อนเดินทาง 30 วัน ทางบริษัทฯ ขอสงวนสิทธิ์ในการยึดมัดจำท่านละ 10,000 บาท
- 3.2 ยกเลิกก่อนการเดินทางน้อยกว่า 30 วัน เก็บค่าใช้จ่าย 100% ของราคาค่าทัวร์ทั้งหมด
- 3.3 ยกเว้นกรณีที่ออกเดินทางช่วงเทศกาลวันหยุด เช่น ปีใหม่, สงกรานต์ เป็นต้น บางสายการบินมีการกัรันตีมัดจำที่นิ่งกับสายการบินและค่ามัดจำที่หัก รวมถึงเที่ยวบินพิเศษ เช่น CHARTER FLIGHT จะไม่มีการคืนเงินมัดจำ หรือ ค่าทัวร์ทั้งหมด ไม่่วยยกเลิกด้วยกรณีใดๆ
- 3.4 กรณีที่กองตรวจคนเข้าเมืองทั้งในและต่างประเทศ ปฏิเสธมิให้เดินทางออก หรือ เข้าประเทศที่ระบุไว้ในรายการเดินทาง บริษัทฯ ขอสงวนสิทธิ์ที่จะไม่คืนค่าทัวร์ไม่ว่ากรณีใดๆ ทั้งสิ้น

**4. หากผู้เดินทางถูกเจ้าหน้าที่ตรวจคนเข้าเมืองของประเทศนั้นๆ ปฏิเสธการเข้า - ออกเมือง ด้วยเหตุผลใดๆ ก็ตาม ถือเป็นเหตุผลซึ่งอยู่นอกเหนืออำนาจ และความรับผิดชอบของบริษัทฯ ทาบริษัทฯ ขอสงวนสิทธิ์ที่จะไม่รับผิดชอบคืนเงินทั้งหมด**

**5. บริษัทฯจะไม่รับผิดชอบในกรณีที่กองตรวจคนเข้าเมืองของประเทศไทยงดออกเอกสารเข้า**

**เมืองให้กับชาวต่างชาติ หรือ คนต่างด้าวที่พำนักอยู่ในประเทศไทย แต่จะทำหน้าที่ช่วยเหลือ  
เจรจา แต่อำนาจสิทธิ์ขาดเป็นของทางกองตรวจคนเข้าเมือง**

**6. สำหรับท่านที่รับประทานอาหารเช้า อาหารเจ/มังสวิรัต อาหารฮาลาล ไม่ทานเนื้อสัตว์ ไม่ทาน  
หมู ไม่ทานไก่ ฯลฯ และมีความจำเป็นให้ทางบริษัทจัดเตรียมอาหารไว้ให้ กรุณาแจ้งให้ทางบริษัท  
ทราบก่อนล่วงหน้า เพื่อให้ทางเราจะได้เตรียมให้ท่านไว้ก่อนล่วงหน้า \*\*หากท่านแจ้ง ณ วันที่  
เดินทางหรือระหว่างทัวร์ ทางบริษัท ขอสงวนสิทธิ์ในการเรียกเก็บค่าใช้จ่ายเพิ่มเติมตามจริงหน้า  
งาน\*\***

**7. ในกรณีที่ลูกค้ามีอาการแพ้อาหาร หรือข้อจำกัดด้านอาหารใดๆ กรุณาแจ้งให้บริษัททราบล่วงหน้า  
ก่อนวันเดินทาง เพื่อให้สามารถประสานงานและจัดเตรียมอาหารได้อย่างเหมาะสม หรือ กรณีบาง  
ประเภทที่ไม่สามารถหลีกเลี่ยงได้ (ลูกค้าอาจจำเป็นต้องเตรียมอาหารส่วนตัวสำหรับบางมื้อ)**

**8. กรณีผู้เดินทางต้องการความช่วยเหลือเป็นพิเศษ อาทิเช่น ใช้วีลแชร์ (WHEEL CHAIR) กรุณา  
แจ้งบริษัทฯ อย่างน้อย 7 วันก่อนการเดินทาง หรือตั้งแต่ที่ท่านเริ่มจองทัวร์ เพื่อให้ทางบริษัท  
ประสานงานกับสายการบินเพื่อจัดเตรียมล่วงหน้า กรณีมีค่าใช้จ่ายเพิ่มเติม ทางบริษัทของสงวน  
สิทธิ์ในการเรียกเก็บค่าใช้จ่ายตามจริงที่เกิดขึ้นกับผู้เดินทาง**

### **หมายเหตุ**

**1. จำนวนผู้เดินทาง ขั้นต่ำ ผู้ใหญ่ 20 ท่าน**

**2. เที่ยวบิน ราคาและรายการท่องเที่ยวสามารถเปลี่ยนแปลงได้ตามความเหมาะสม โดยคำนึงถึง  
ผลประโยชน์ของผู้เดินทางเป็นสำคัญ**

**3. หนังสือเดินทาง ต้องมีอายุเหลือใช้งานไม่น้อยกว่า 6 เดือน และบริษัทฯ รับเฉพาะผู้มีจุดประสงค์  
เดินทางเพื่อท่องเที่ยวเท่านั้น**

**4. ทางบริษัทฯ จะไม่รับผิดชอบใดๆ ทั้งสิ้น หากเกิดกรณีความล่าช้าจากสายการบิน, การประท้วง, การ  
นัดหยุดงาน, การก่อกบฏ หรือกรณีที่ท่านถูกปฏิเสธ การเข้าหรือออกเมืองจากเจ้าหน้าที่ตรวจคนเข้า  
เมือง หรือเจ้าหน้าที่กรมแรงงานทั้งจากไทย และต่างประเทศซึ่งอยู่นอกเหนือความรับผิดชอบของ  
บริษัทฯ**

**5. ทางบริษัทฯ จะไม่รับผิดชอบใดๆ ทั้งสิ้น หากท่านใช้บริการของทางบริษัทฯ ไม่ครบ อาทิ ไม่เที่ยว  
บางรายการ, ไม่ทานอาหารบางมื้อ เพราะค่าใช้จ่ายทุกอย่าง ทางบริษัทฯ ได้ชำระค่าใช้จ่ายให้  
ตัวแทนต่างประเทศแบบเหมาขาดก่อนออกเดินทางแล้ว**

**6. ทางบริษัทฯ จะไม่รับผิดชอบใดๆ ทั้งสิ้น หากเกิดสิ่งของสูญหายจากการโจรกรรม และ/หรือ เกิด  
อุบัติเหตุที่เกิดจากความประมาทของตัวนักท่องเที่ยวเอง**

**7. ตัวเครื่องบินเป็นตัวราคาพิเศษ กรณีที่ท่านไม่เดินทางพร้อมคณะไม่สามารถนำมาเลื่อนวันหรือ  
คืนเงินได้ เมื่อท่านตกลงชำระเงินไม่ว่าทั้งหมดหรือบางส่วนกับทางบริษัทฯ จะถือว่าท่านได้ยอมรับ  
ในเงื่อนไขข้อตกลงต่างๆ ที่ได้ระบุไว้แล้วทั้งหมด**