



# เกาหลี ภูเขา

บินตรงเชียงใหม่ 4 วัน 2 คืน



17-20 กันยายน 69  
 24-27 กันยายน 69

**16,550.-**

✓ รวมรถไฟปู๊กปัก

✗ ไม่รวมทิปไกด์

15-18 ตุลาคม 69

**17,880.-**

✗ ไม่รวม KETA

**EASTAR JET**  
 ইস্তা항공

**วันที่หนึ่ง : สนามบินเชียงใหม่**

- 20.00 น. คณะพร้อมกัน ณ สนามบินเชียงใหม่ อาคารผู้โดยสารระหว่างประเทศ ประตู 7 - 10  
เคาน์เตอร์สายการบิน **EASTAR JET** ที่ทีมงาน Ruby Travel คอยให้การต้อนรับ
- 23.10 น. เครื่องบินพร้อมออกเดินทางจากสนามบินเชียงใหม่ ไปประเทศเกาหลีใต้  
โดยเที่ยวบินที่ ZE918

**วันที่สอง : สนามบินกิมแฮ - ฮันรยอแซซัง Hallyeohaesang National Park- -ตลาดแฮนแด  
(Haeundae Traditional Market) (- , L , -)**

- 06.05 น. เดินทางถึงท่าอากาศยานกิมแฮ ประเทศเกาหลีใต้  
(เวลาท้องถิ่นเร็วกว่าเวลาประเทศไทย 2 ชั่วโมง )

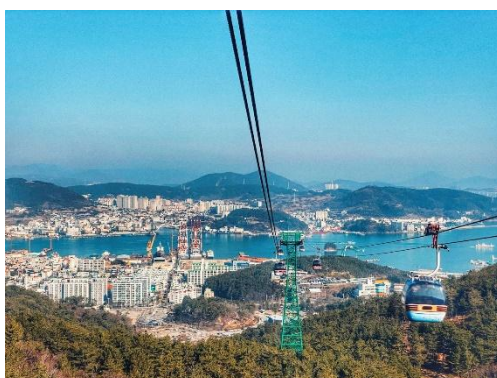
**ผ่านขั้นตอนการตรวจคนเข้าเมือง / รับกระเป๋าสัมภาระ / ผ่านขั้นตอนศุลกากร**

หากผู้เดินทางถูกเจ้าหน้าที่ตรวจคนเข้าเมืองของประเทศนั้นๆ ปฏิเสธการเข้า - ออกเมือง ด้วยเหตุผลใดๆ  
ก็ตาม ถือเป็นเหตุผลซึ่งอยู่นอกเหนืออำนาจ และความรับผิดชอบของบริษัทฯ ทางบริษัทฯ  
ขอสงวนสิทธิ์ที่จะไม่ รับผิดชอบ และการันตี/รับประกันใดๆทั้งสิ้น

เดินทางไป ฮันรยอแซซัง **Hallyeohaesang National Park** เป็นอุทยานแห่งชาติทางทะเล  
ที่สวยงามของปูซาน อยู่ทางชายฝั่งตอนใต้ ไฮไลท์ที่นี่คือ วิวทะเลและหมู่เกาะแบบพาโนรามา  
กระเช้าลอยฟ้าและจุดชมวิวยอดเยี่ยมเส้นทาง hiking ริมทะเล เป็นต้น



**นั่ง กระเช้าลอยฟ้าทางยอง (Tongyeong Cable Car) (รวมค่ากระเช้า)**



นำท่านเที่ยวชม **หมู่บ้านวัฒนธรรมคัมซอน (Camcheon Village)** เป็นหมู่บ้านที่เกิดจากการตั้งรกราก ย้ายถิ่นฐานของชาวเกาหลี ซึ่งหนีภัยจากสงครามเกาหลี ในระหว่างปี ค.ศ. 1950 -1953 และอาศัยอยู่จนถึงปัจจุบัน ด้วยลักษณะการสร้างบ้านเรือนผ่านถนนทุกสาย ที่เรียงรายไปตามแนวภูเขา จนเป็นชั้นบันไดที่เป็นระเบียบ และดูสวยงามแปลกตา ไปกับสีสันทึสลับไปมาของตัวบ้านและหลังคา จึงกลายเป็นเอกลักษณ์หมู่บ้าน จนได้รับฉายาว่า "มาชูปิกชูแห่งปูซาน" (Machu Picchu of Busan)



กลางวัน รับประทานอาหารกลางวัน ณ ร้านอาหาร (เมนู Dwaengi Gukbop )



เที่ยวชม **ตลาดแฮอุนแด (Haeundae Traditional Market)** ถนนสายเล็กๆ ที่มีร้านอาหารเปิดขายตั้งแต่เข้าไปจนถึงเที่ยงคืน เรียกว่า ยิงดึก ยิงดึกคัก ถึงแม้ว่าความเจริญจะรายล้อมเข้ามามากมาย แต่ความน่าสนใจของตลาดแบบดั้งเดิม ก็ยังมีเสน่ห์มาจนถึงทุกวันนี้ อาหารแนะนำ ของทอด โฮลต็อก เมนูจากปลาไหล โอเด็ง ข้าวห่อสาหร่าย ต็อกโบกึ อาหารแบบดั้งเดิมที่อยู่คู่กับชายหาดแฮอุนแด **\*อิสระอาหารเย็น ค่าอาหารไม่รวมในแพคเกจ\***



เดินทางเข้าที่พัก **Connect Pusan \*ระดับ3ดาว หรือเทียบเท่า**

วันที่สาม : ศูนย์รวมเครื่องสำอาง (COSMETIC SHOP) ช้อปปิ้ง ลือตเต้ดิวตี้ฟรี - วัดแฮดอง ยงกุงซา - นั่งรถไฟฟ้า แสฮุนแด สกายแคปซูล - ตลาดวอล์คกิ้งสตรีทนามโพดง(Nampodong) (B, L, D)

**เช้า**            **รับประทานอาหารเช้า ณ ห้องอาหารโรงแรม**

นำท่านไปยัง **ศูนย์รวมเครื่องสำอาง (COSMETIC SHOP)** ประเภทเวชสำอางที่หมดศัลยกรรม เกาหลีร่วมออกแบบมากมาย มีผลิตภัณฑ์ต่างๆ ที่เหมาะกับผู้ที่มีความหิวหน้า **ช้อปปิ้ง ลือตเต้ดิวตี้ฟรี** ร้านค้าปลอดภาษี เป็นแหล่งรวมสินค้าแบรนด์ต่างๆ ทั้งเครื่องสำอาง, น้ำหอม, กระเป๋า, สินค้าแฟชั่นต่างๆ ไม่ได้มีแค่เพียงสินค้าจากแบรนด์ต่างประเทศเท่านั้น สินค้าแบรนด์เกาหลีก็มีให้เลือกหลากหลายไม่แพ้กัน ราคาถูกลงกว่าร้านค้าด้านนอกและบางยี่ห้อถูกกว่าในประเทศไทยด้วย

นำท่านเที่ยวชม **วัดแฮดอง ยงกุงซา (Haedong Yonggungsa Temple)** วัดที่สร้างบนเหล่าโขดหินริมชายหาด มีประตูซุ้มมังกรสีทองอร่าม เดินผ่านอุโมงค์ขนาดเล็ก ไปสู่บันไดหิน 108 ขั้น และโคมไฟหิน เป็นจุดสำหรับชมวิว โดยบริเวณด้านหน้าของวิหารหลัก มีเจดีย์หินสูง 3 ชั้น และสิงโต 4 ตัว เป็นสัญลักษณ์ของความสนุก ความโกรธ ความเศร้า และความสุข นอกจากนี้ภายในวัดยังมีองค์เจ้าแม่กวนอิม พระสังกัจจายน์องค์สีทองอร่าม

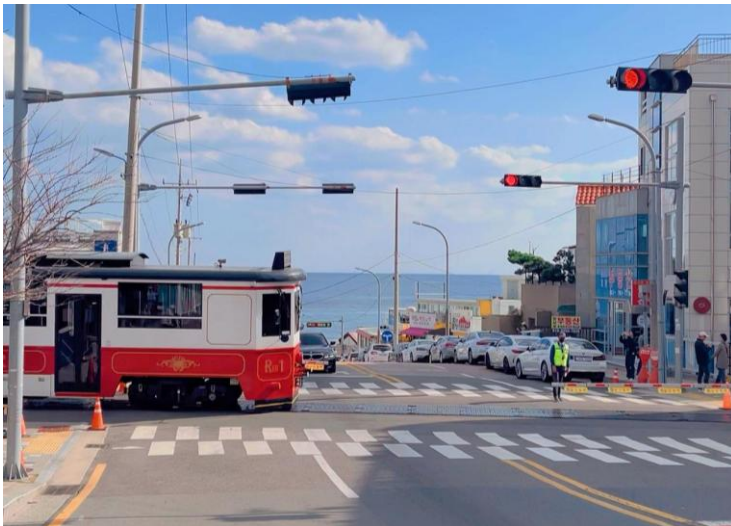


**กลางวัน**            **รับประทานอาหารกลางวัน ณ ร้านอาหาร (เมนูคาลบี้ หมูย่างเกาหลี )**

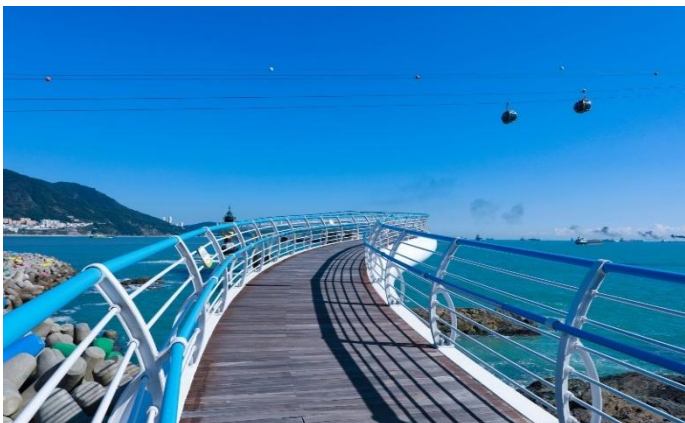
นำท่าน **นั่งรถไฟฟ้า แสฮุนแด สกายแคปซูล (HAEUNDAE BLUE LINE SKY CAPSULE)** นั่งสกายแคปซูล บนรางรถไฟลอยฟ้า เลียบทะเลแสฮุนแด เมืองท่าอันดับ1ของประเทศเกาหลีใต้ ตัวแคปซูลหนึ่งคันจะนั่งได้ 4ท่าน แคปซูลก็จะมีสีสันสดใส แล่นสลับๆกันไป สีสวยตัดกับท้องฟ้า แล่นคู่ขนานกับรถไฟขมทะเลด้านล่าง ชมวิวเมืองปูซาน วิวทะเล **\*คาร์ตไฟฟ้ารวมในแพคเกจ\***



นำท่านไปยัง **สถานีของซาโพ (Cheongsapo Station)** จุดเก็บภาพอันยอดเยี่ยม เป็นถนนที่มีรางรถไฟวิ่งผ่าน บนเนินมีทางม้าลาย ตัดกับขอบทะเล และท้องฟ้าเป็นจุดถ่ายรูปที่สวยงาม



เดินทางไปยัง **Songdo Skywalk** เป็นจุดชมวิวยามทะเลในเมืองปูซาน ที่สร้างขึ้นออกไปเหนือทะเลจากชายหาดซงโด (Songdo Beach) มีทางเดินกระจกใสให้ชมวิวยามทะเลโดยรอบ วิวสวยมาก และเป็นหนึ่งในสถานที่ท่องเที่ยวยอดนิยมของเมืองสำหรับการเดินเล่นและถ่ายภาพ



**เย็น**      **รับประทานอาหารเย็น ณ ร้านอาหาร (เมนูลโภกี้ หมูผัดซอสเกาหลี)**



เที่ยวชม **ตลาดวอล์คกิ้งสตรีทนัมโพดง (Nampodong)** แหล่งช้อปปิ้งอันดับต้นๆ เป็นศูนย์รวมแฟชั่นของหนุ่มสาวปูซาน และนักท่องเที่ยว รวมถึงอาหารฟูดสตรีท อาหารท้องถิ่น รวมทั้งมีร้านช้อปปิ้งของฝากชื่อดัง



เข้าพัก **Connect Pusan** ระดับ 3ดาว หรือเทียบเท่า

วันที่สี่ :ศูนย์สมุนไพร (KOREA HERB) โสมเกาหลี สมุนไพรเมล็ดฮอตเก (ฮอตเกนามู) - ชุปเปอร์มาร์เก็ต - สนามบินกิมแฮ – สนามบินเชียงใหม่ (B, L, -)

**เช้า**      **รับประทานอาหารเช้า ณ ห้องอาหารโรงแรม /Check Out**

จากนั้นนำท่านชม **ศูนย์สมุนไพร (KOREA HERB) โสมเกาหลี** ที่มีคุณสมบัติช่วยเสริมสร้างความแข็งแรงให้แก่ระบบย่อยอาหารและปอด ช่วยทำให้จิตใจสงบและเพิ่มพลังกำลัง และ **สมุนไพรเมล็ดฮอตเก (ฮอตเกนามู)** ทางการแพทย์เรียกว่า ผลไม้ทอง มีรสเปรี้ยว ดีสำหรับบุคคลที่ นิยมดื่มเหล้า ชา กาแฟ น้ำอัดลม ฯลฯ  
**และศูนย์สมุนไพรที่มีชื่อเสียงของประเทศเกาหลีได้ Red Pine Oil หรือน้ำมันสนเข็มแดง** ตามตำหรับยาโบราณสมัยราชวงศ์โชซอนที่ถูกบันทึกไว้เป็นลายลักษณ์อักษร ปัจจุบันได้นำมาสกัดด้วยวิธีที่ทันสมัยถึงสรรพคุณที่ดีที่สุดออกมาในรูปแบบที่ท่านได้ง่าย และบำรุงสุขภาพได้ดีที่สุด

**เที่ยง** **รับประทานอาหารกลางวัน ณ ร้านอาหาร (jjimdak จิมดัก)** ไก่อบซีอิ๊ววันเส้น เป็นเมนูอาหารเกาหลีพื้นเมืองดั้งเดิม



จากนั้นพาท่านชม หลังจากนั้นนำท่านเดินไปยัง **โรงงานสาหร่าย** ซึ่งท่านจะได้เรียนรู้การทำสาหร่ายของชาวเกาหลีประวัติความเป็นมา และความผูกผันที่ชาวเกาหลีที่มีต่อสาหร่าย และให้ท่านได้เรียนการทำ**คิมบับ (ข้าวห่อสาหร่าย)** พิเศษ!! เชิญท่านใส่ชุดฮันบก ซึ่งเป็นชุดประจำชาติของเกาหลีอีกด้วย ให้ท่านได้ทดลองสวม**ชุดฮันบก ชุดประจำชาติเกาหลี** เพื่อเก็บภาพแห่งความประทับใจ **(ถ่ายภาพในสตูดิโอ)**



ก่อนเดินทางไปยังสนามบินระหว่างทางแวะ **KOREAN SUPERMARKET** เลือกซื้อของฝาก ขนม กิมจิ สาหร่าย น้ำจิ้มหมูย่างเกาหลี บะหมี่ราเมียน อุดง ไก่ตุ๋นโสมสำเร็จรูป

จากนั้นเดินทางไปที่ท่าอากาศยานกิมแฮ

**18.55 น.** ออกเดินทางจาก สนามบินกิมแฮ โดยเที่ยวบิน **ZE 917 EASTAR JET**

**22.10 น.** ถึงสนามบินเชียงใหม่ โดยสวัสดิภาพ

+++++

## อัตราค่าบริการทัวร์

วันที่เดินทาง	ผู้ใหญ่ (พักห้องละ 2 ท่าน) บาท/ท่าน	พักเดี่ยว (จ่ายเพิ่ม) บาท/ท่าน	ราคาโปรโมชั่นจอง และ ชำระเงิน ก่อนวันที่
<b>17-20 กันยายน 69</b>	<b>16,550 บาท</b>	<b>3,000 บาท</b>	<b>30 มิ.ย. 69</b>
<b>24-27 กันยายน 69</b>	<b>16,550 บาท</b>	<b>3,000 บาท</b>	<b>1 ก.ย. 69</b>
<b>15-18 ตุลาคม 69</b>	<b>17,880 บาท</b>	<b>3,000 บาท</b>	<b>25 ส.ค. 69</b>

\*ราคาทัวร์ ต้องชำระเต็มจำนวน **45วันก่อนเดินทางเท่านั้น (ราคาโปรโมชั่น)**

\*กรณีจองและชำระเงินหลังวันที่ที่กำหนด มีค่าบริการเพิ่ม **1,500บาท/ท่าน** หรือ ชำระ  
ค่าส่วนต่างตัวเครื่องบินตามราคาจริง ณ วันที่ชำระเงิน

\*ราคาทัวร์เป็นราคาพิเศษไม่มีราคาสำหรับเด็ก (เด็กชำระเต็มราคาผู้ใหญ่)

\*หากท่านมีความประสงค์จะแยกตัวออกจากคณะทัวร์หรือทำกิจกรรมท่องเที่ยวด้วยตนเอง  
ท่านจำเป็นต้องยินยอมชำระค่าปรับวันละ **5,000 บาท** เพื่อรักษาสีธรรมในการใช้ตัวโดยสารขา  
มิเช่นนั้นจะถือว่าท่านสละสิทธิการเดินทางทันที และไม่สามารถขอคืนค่าใช้จ่ายใด ๆ ได้  
ในกรณีที่ท่านประสงค์จะไม่เข้าร้านค่าตามโปรแกรมที่กำหนด ท่านต้องยินยอมชำระค่าปรับ  
ร้านละ **3,000 บาท** เพื่อให้เป็นไปตามขั้นตอนและเงื่อนไขของบริษัทแลนดเกาหลี่ที่กำหนดไว้

\*การลงทะเบียน KETA เป็นการลงทะเบียนออนไลน์ของประเทศเกาหลีใต้เพื่อคัดกรองผู้ที่เดินทางจาก  
ต่างประเทศมายังเกาหลีใต้เท่านั้น ไม่ได้ถือเป็นการรับรองว่าจะผ่านกระบวนการตรวจคนเข้าเมือง  
ทั้งนี้ การอนุญาตให้เข้าประเทศเกาหลีขึ้นอยู่กับดุลยพินิจของเจ้าหน้าที่ตรวจคนเข้าเมืองเป็นสำคัญ

\*กรณีผู้เดินทางถูกเจ้าหน้าที่ตรวจคนเข้าเมืองปฏิเสธการเข้า-ออกเมือง ไม่ว่าจะด้วยเหตุผลใดก็ตาม  
ถือเป็นเหตุที่อยู่นอกเหนืออำนาจและความรับผิดชอบของบริษัทฯ ทั้งนี้ บริษัทฯ ไม่สามารถคืนค่าทัวร์  
ได้ทุกกรณี

\*โปรแกรมท่องเที่ยวฉบับนี้จัดขึ้นเพื่อวัตถุประสงค์ด้านการท่องเที่ยวเท่านั้น บริษัทขอสงวนสิทธิ์ไม่รับผู้  
เดินทางที่มีจุดประสงค์อื่นนอกเหนือจากการท่องเที่ยว

### อัตราค่าบริการทัวร์รวม

1. ตัวเครื่องบินไป – กลับ(เชียงใหม่ – อินชอน – เชียงใหม่) **น้ำหนักกระเป๋าโหลดใต้ท้องเครื่อง 20 กิโลกรัม/ท่าน**
2. ค่าที่พักห้องละ 2 ท่าน ตามโรงแรมที่ระบุไว้ในรายการ หรือ ระดับเทียบเท่า
3. ค่าอาหาร ค่าเข้าชม และ ค่ายานพาหนะทุกชนิด ตามที่ระบุไว้ในรายการทัวร์ข้างต้น
4. หัวหน้าทัวร์คนไทย ดูแลตลอดการเดินทาง
5. มัคคุเทศก์ท้องถิ่น รอรับสนามบินเกาหลี อำนวยความสะดวกทุกท่านตลอดการเดินทาง
6. ประกันอุบัติเหตุคุ้มครองในระหว่างการเดินทาง คุ้มครองในวงเงิน ตามเงื่อนไขของกรมธรรม์
  - \* เสียชีวิต สูญเสียอวัยวะ สายตา หรือทุพพลภาพการสิ้นเชิง 1,000,000 บาท/คน
  - \* การรักษาพยาบาลต่ออุบัติเหตุแต่ละครั้ง 500,000 บาท/คน
  - \* ขยายความคุ้มครองค่ารักษาพยาบาลเนื่องมาจากอาหารเป็นพิษสำหรับผู้ป่วยตั้งแต่ 3 คนขึ้นไปในคราวเดียวกัน (อาหารเป็นพิษ หมายความว่า อาการป่วยที่เกิดจากการรับประทานอาหารหรือน้ำที่มีการปนเปื้อนของสารพิษ สารเคมี หรือ โลหะหนัก) \*กรณีที่นักท่องเที่ยวที่มีอายุน้อยกว่า 1 ปี หรือมากกว่า 75 ปี จำนวนเงินความรับผิดชอบจะลดลง 50% \*

### **อัตราค่าบริการทัวร์ไม่รวม**

- 1. ค่าทิปมัคคเทศก์ท้องถิ่น และ พนักงานขับรถ จ่ายเพิ่มท่านละ 1,500บาท**
- 2. ค่าลงทะเบียน K-ETA (บริษัทฯลงทะเบียน ค่าธรรมเนียม+ค่าบริการ 500บาท/ท่าน/ครั้ง)**
3. ค่าธรรมเนียมวีซ่า กรณีลูกค้าต้องการยื่นวีซ่า (ค่าบริการ 7,500บาท/ท่าน)
4. ค่าน้ำหนักกระเป๋าเดินทางที่เกินจากที่ทางสายการบินกำหนดไว้
5. ค่าใช้จ่ายอื่นๆ ที่นอกเหนือจากรายการระบุ เช่น ค่าอาหาร เครื่องดื่ม ค่าซักรีดค่าโทรศัพท์ เป็นต้น
6. ค่าภาษีทุกรายการคิดจากยอดบริการ, ค่าภาษีเดินทาง(ถ้ามีการเรียกเก็บ)
7. ค่าภาษีน้ำมัน ที่สายการบินเรียกเก็บเพิ่มหลังจากทางบริษัทฯ ได้ออกตั๋วเครื่องบิน
8. ภาษีมูลค่าเพิ่ม Vat7% และ ค่าภาษีหัก ณ ที่จ่าย 3%
- 9. ทิปหัวหน้าทัวร์คนไทย ไม่มีอัตราบังคับ ขึ้นอยู่กับความพึงพอใจของลูกค้า**

### **เงื่อนไขการให้บริการ**

1. การเดินทางสำหรับราคาพิเศษที่เสนอข้างต้น เป็นราคาสำหรับผู้เดินทางที่ชำระราคาผู้ใหญ่ไม่น้อยกว่า20 ท่าน/บัส กรณีผู้เดินทางชำระราคาผู้ใหญ่ไม่ครบจำนวนดังกล่าว ทางบริษัทฯ ขอสงวนสิทธิ์ในการเปลี่ยนแปลงราคา
- 2. การชำระค่าบริการ กรุณาชำระเต็มจำนวนเพื่อยืนยันการจองพร้อมทิปไกด์ (เนื่องจากเป็นทัวร์ราคาพิเศษ)**
- 3. การยกเลิกและคืนค่าทัวร์ บริษัทของสงวนสิทธิ์ไม่สามารถคืนเงินได้ทุกกรณี เนื่องจาก ตัวเครื่องบินเป็นตั๋วราคาพิเศษ และกรณีที่ท่านไม่เดินทางพร้อมคณะ ไม่สามารถนำมาเลื่อนวันหรือคืนเงินได้**
4. หากท่านมีความประสงค์จะแยกตัวออกจากคณะทัวร์หรือทำกิจกรรมท่องเที่ยวด้วยตนเอง ท่านจำเป็นต้องยินยอมชำระค่าปรับวันละ 5,000 บาท เพื่อรักษาสัญญาการใช้ตั๋วโดยสารขากลับ มิเช่นนั้นจะถือว่าท่านสละสิทธิ์การเดินทางทันที และไม่สามารถขอคืนค่าใช้จ่ายใด ๆ ได้
5. ในกรณีที่ท่านประสงค์จะไม่เข้าร่วมโปรแกรมที่กำหนด ท่านต้องยินยอมชำระค่าปรับวันละ 3,000 บาท เพื่อให้เป็นไปตามขั้นตอนและเงื่อนไขของบริษัทแลนต์เกาหลีที่กำหนดไว้
6. การลงทะเบียน KETA เป็นการลงทะเบียนออนไลน์ของประเทศเกาหลีใต้เพื่อคัดกรองผู้ที่เดินทางจากต่างประเทศมายังเกาหลีใต้เท่านั้น ไม่ได้ถือเป็นการรับรองว่าจะผ่านกระบวนการตรวจคนเข้าเมือง ทั้งนี้ การอนุญาตให้เข้าประเทศเกาหลีขึ้นอยู่กับดุลยพินิจของเจ้าหน้าที่ตรวจคนเข้าเมืองเป็นสำคัญ
7. กรณีผู้เดินทางถูกเจ้าหน้าที่ตรวจคนเข้าเมืองปฏิเสธการเข้า-ออกเมือง ไม่ว่าจะด้วยเหตุผลใดก็ตาม ถือเป็นเหตุที่อยู่นอกเหนืออำนาจและความรับผิดชอบของบริษัทฯ ทั้งนี้ บริษัทฯ ไม่สามารถคืนค่าทัวร์ได้ทุกกรณี
8. โปรแกรมท่องเที่ยวฉบับนี้จัดขึ้นเพื่อวัตถุประสงค์ด้านการท่องเที่ยวเท่านั้น บริษัทฯ ขอสงวนสิทธิ์ไม่รับผู้เดินทางที่มีจุดประสงค์อื่นนอกเหนือจากการท่องเที่ยว เช่น การไปค้าแรงงาน การค้าประเวณี การค้ามนุษย์ การขนส่งสินค้าหนีภาษี การขนยาเสพติด การโจรกรรม การขนอาวุธสงคราม การก่อการร้าย และ อื่น ๆ ที่เข้าข่ายผิดกฎหมาย ผิดศีลธรรมอันดี บริษัทฯ มิได้มีส่วนรู้เห็น เกี่ยวข้อง หรือ มีส่วนต้องรับผิดชอบใด ๆ กับการกระทำดังกล่าวทั้งสิ้น
9. เที่ยวบิน ราคาและรายการท่องเที่ยวสามารถเปลี่ยนแปลงได้ตามความเหมาะสม ทั้งนี้ขึ้นอยู่กับเวลาเที่ยวบินของสายการบิน โดยคำนึงถึงผลประโยชน์ของผู้เดินทางเป็นสำคัญ
10. หนังสือเดินทางที่ใช้เดินทาง ต้องมีอายุเหลือไม่น้อยกว่า 6 เดือน และเป็นเล่มเดียวกับที่ลงทะเบียนKETA
11. กรณีเกิดความล่าช้าจากสายการบิน, การประท้วง, การนัดหยุดงาน, การก่อจลาจล ซึ่งอยู่นอกเหนือความรับผิดชอบของบริษัทฯ ทั้งนี้ บริษัทฯ ไม่สามารถคืนค่าทัวร์ได้ทุกกรณี
12. กรณีท่านใช้บริการตามที่ระบุในรายการไม่ครบ ด้วยความประสงค์ของตนเอง อาทิ ไม่เที่ยวบางรายการ, ไม่ทานอาหารบางมื้อ บริษัทฯ ไม่สามารถคืนค่าทัวร์ได้ทุกกรณี เนื่องจาก บริษัทฯ ได้ชำระค่าใช้จ่ายให้ตัวแทนต่างประเทศแบบเหมาขาดก่อนออกเดินทางแล้ว
13. บริษัทฯ ขอสงวนสิทธิ์ไม่รับผิดชอบใดๆ ทั้งสิ้น หากเกิดอุบัติเหตุที่เกิดจากความประมาทของ