



ที่อยู่: 104/2 หมู่5 ตำบลไชยสถาน อำเภอสารภี จังหวัดเชียงใหม่ 50140

053-115912 | 089-6447444 | LINE @rubytravel | www.rubytravel.com | ใบอนุญาตประกอบธุรกิจนำเที่ยว เลขที่ 21/00468



เกาหลี โซล 4วัน2คืน

Color of fall บินตรงเชียงใหม่

6-9 พฤศจิกายน 69

12-15 พฤศจิกายน 69

18-21 พฤศจิกายน 69

14,888.-

สะพานแวนกามักซาน หมู่บ้านศิลปะแฮร์รี่

กำแพงหินพระราชวังถ็อกซูกุง

ข้อปั้งจัดเต็ม!! ย่านซองซู (Seongsu-dong) + เมียงดง + อองแด



EASTAR JET
이스타항공



ไม่รวมทิปไกด์



ไม่รวม KETA



ที่อยู่: 104/2 หมู่5 ตำบลไชยสถาน อำเภอสารภี จังหวัดเชียงใหม่ 50140

☎ 053-115912 | @rubytravel | 🌐 www.rubytravel.com | ใบอนุญาตประกอบธุรกิจนำเที่ยว เลขที่ 21/00468

วันแรก : สนามบินเชียงใหม่

20.45 น. คณะพร้อมกัน ณ สนามบินเชียงใหม่ อาคารผู้โดยสารระหว่างประเทศ ประตู 8-9

เคาน์เตอร์สายการบิน **EASTAR JET** ทีมงานคอยให้การต้อนรับ
(หัวหน้าทัวร์ แนะนำเอกสารการเดินทาง)

23.45 น. เครื่องบินพร้อมออกเดินทางจากสนามบินเชียงใหม่ ไปประเทศเกาหลีใต้ โดยเที่ยวบินที่ **ZE518**

วันที่สอง : สนามบินอินชอน-สะพานแขวนแกมกซัน (Gamaksan Suspension Bridge) – หมู่บ้านศิลปะเฮยริ (Heyri Art Village) -หมู่บ้านอินพยอง สันอก- ซอปปึง ถนน สงกิก/สงแด (-/L/D)

07.10น. เดินทางถึงท่าอากาศยานอินชอน ประเทศเกาหลีใต้ (เวลาท้องถิ่นเร็วกว่าเวลาประเทศไทย 2ชม.)
ผ่านขั้นตอนการตรวจคนเข้าเมือง / รับกระเป๋าสัมภาระ / ผ่านขั้นตอนศุลกากร

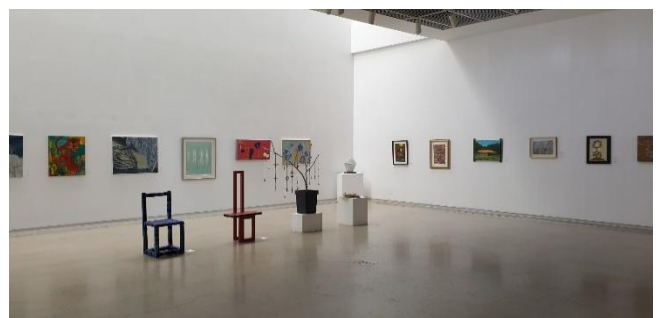
หากผู้เดินทางถูกเจ้าหน้าที่ตรวจคนเข้าเมืองของประเทศนั้นๆ ปฏิเสธการเข้า - ออกเมือง
ด้วยเหตุผลใดๆก็ตาม ถือเป็นเหตุผลซึ่งอยู่นอกเหนืออำนาจ และ
ความรับผิดชอบของบริษัทฯ ทางบริษัทฯ
ขอสงวนสิทธิ์ที่จะไม่ รับผิดชอบ และการันตี/รับประกันใดๆทั้งสิ้น

08.45น. เดินทางออกจากสนามบิน

นำท่านเที่ยว **สะพานแขวนแกมกซัน (Gamaksan Suspension Bridge)** ตั้งอยู่ที่เมืองพางจู จังหวัดคยองกีโด ไกลโซล จุดเด่นคือสะพานสีแดงทอดข้ามหุบเขา วิวภูเขาสวย ถ่ายรูปดีมาก โดย Visit Korea ระบุว่าสะพานยาวประมาณ 150 เมตร และออกแบบให้กลมกลืนกับธรรมชาติ



จากนั้น **หมู่บ้านศิลปะเฮยริ (Heyri Art Village)** เป็นหมู่บ้านศิลปะชื่อดังในเมืองพางจู และอยู่ไม่ไกลจาก DMZ, Gamaksan Suspension Bridge และ Majang Lake หมู่บ้านศิลปะขนาดใหญ่รวม แกลเลอรีศิลปะพิพิธภัณฑ์ ร้านหนังสืออิสระ คาเฟ่สวย ๆ ร้านงานคราฟต์และของที่ระลึก





ที่อยู่: 104/2 หมู่5 ตำบลไชยสถาน อำเภอสารภี จังหวัดเชียงใหม่ 50140

☎ 053-115912 | 📞 089-6447444 | 📧 @rubytravel | 🌐 www.rubytravel.com | 📄 ใบอนุญาตประกอบธุรกิจนำเที่ยว เลขที่ 21/00468

เที่ยง รับประทานอาหารกลางวัน ณ ร้านอาหาร เมนูชาบู ชาบู



จากนั้นนำท่านเที่ยวชม **หมู่บ้านอินพยอง ฮันอก** เป็นหมู่บ้านฮันอก โบราณอายุกว่า 100 ปีแหล่งรวมคาเฟ่เก๋ๆร้านอาหารชิคๆกลางกรุงโซล ร้านค้ามีทั้งร้านขายของ ร้านกาแฟ บรรยากาศร้านน่านั่ง ร้านขายของแพชั่น ร้านอาหารเกาหลี อาหารฝรั่ง และอาหารไทย



เย็น รับประทานอาหารเย็น ณ ร้านอาหาร เมนู คัมจาทัง



เดินทางไปยัง **ถนนซองฮิก/ซองแด** ถนนช้อปปิ้ง มหาวิทยาลัย **ซองฮิก** ถนนวัฒนธรรมวัยรุ่นและคนรุ่นใหม่ของเกาหลี จะเห็นอยู่รอบๆ มหาวิทยาลัยซองฮิก ถนนเหล่านี้จะแน่นไปด้วยโรงละครแสดงสด คลับ ภัตตาคาร ถนนการแสดงและตลาดนัดสุดสัปดาห์ ที่ดึงดูดผู้คนจำนวนมากให้มาเยือน





ที่อยู่: 104/2 หมู่5 ตำบลโชยสถาน อำเภอสารภี จังหวัดเชียงใหม่ 50140

053-115912 | 089-6447444 | @rubytravel | www.rubytravel.com |ใบอนุญาตประกอบธุรกิจนำเที่ยว เลขที่ 21/00468

นำท่านเข้าพักที่โรงแรม L' ART HOTEL SEOUL 3ดาว หรือเทียบเท่า

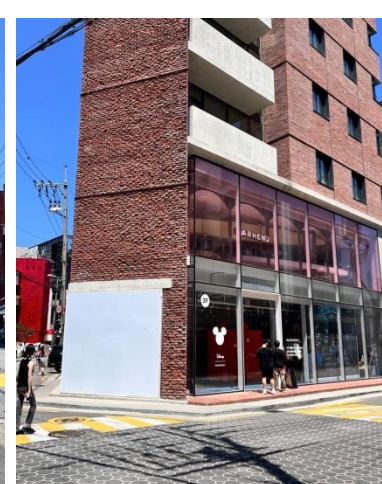
วันที่สาม : ศูนย์เครื่องสำอางค์ –ย่านซองซู (Seongsu-dong) - กำแพงหินพระราชวังถ็อกซุกุง (Deoksugung Palace)- ช้อปปิ้งย่านเมียงดง (B/L/-)

เช้า รับประทานอาหารเช้า ณ ห้องอาหารเช้าของโรงแรมที่พัก

นำท่านเที่ยวชม **ศูนย์เครื่องสำอาง (Cosmetic Gallery)** เป็นศูนย์รวมของเครื่องสำอางของเกาหลี อิสระท่านเลือกซื้อได้ตามอัธยาศัย



เดินทางไปยัง **ย่านซองซู (Seongsu-dong)** แหล่งโรงงานเก่าและโกดังเก่า ที่ถูกเปลี่ยนเป็นคาเฟ่และร้านอาหารเก๋ๆ สตริทอาร์ต แกลเลอรี และงานศิลปะ จนย่านนี้ถูกเรียกว่า 'บรูกลินแห่งกรุงโซล' ไฮไลท์ของย่านนี้ที่โดเด่น คือ **Dior Pop-up Store** ถือเป็นแบรนด์แรกที่บุกไปตั้งกลางตลาด high street fashion อาคารเป็นโครงสร้างชั่วคราว แต่ออกแบบหรูหราฉีกนิยามคำว่าป๊อปอัพ



กลางวัน รับประทานอาหารกลางวัน ณ ร้านอาหาร เมนูหมูย่างเกาหลี





ที่อยู่: 104/2 หมู่5 ตำบลโชยสถาน อำเภอสารภี จังหวัดเชียงใหม่ 50140

☎ 053-115912 | 089-6447444 | @rubytravel | www.rubytravel.com | ใบอนุญาตประกอบธุรกิจนำเที่ยว เลขที่ 21/00468

พาท่านเข้าชม **กำแพงหินพระราชวังถ็อกซุง(Deoksugung Palace)** เป็นหนึ่งในเส้นทางเดินที่โรแมนติกที่สุดในกรุงโซล มีความยาว 900 เมตร ล้อมรอบพระราชวังใจกลางเมือง โดดงจากทัศนียภาพอันสวยงาม โดยเฉพาะในฤดูใบไม้ร่วง และเป็นโลเคชั่นยอดฮิตของซีรีส์เกาหลีชื่อดัง



จากนั้นขอปั้งที่ **เมียงดง(MYEONGDONG)** ถนนแฟชั่นของเกาหลี ที่นี่เป็นแหล่งรวมสินค้ามีตั้งแต่ระดับกลางถึงสูง ห้างบูติกหลากยี่ห้อ แปรนต์เนมต่างชาติและแบรนด์เกาหลี ร้านเสื้อผ้ามีสไตส์ ร้าน Creative Lifestyle ร้านรองเท้า ร้านทำผม ร้านเครื่องประดับ ร้านกาแฟ ร้านไอศกรีม ร้านขนม และเป็นแหล่งรวมเครื่องสำอาง

อิสระอาหารเย็น ค่าอาหารเย็นไม่รวมในแพคเกจ



นำท่านเข้าพักที่โรงแรม **L' ART HOTEL SEOUL 3ดาว** หรือเทียบเท่า



วันที่สี่ : ศูนย์โสมเกาหลี - ศูนย์สมุนไพรเกาหลี ศูนย์สมุนไพรสนเข็มแดง (น้ำมันสน) -พิพิธภัณฑ์สาหร่าย พร้อมทำข้าวห่อสาหร่าย + ใส่ชุดอ๊กกกถ่ายรูป - ชุปเปอร์มาร์เก็ต - สนามบินอินชอน -สนามบินเชียงใหม่ (B/L/-)

รับประทานอาหารเช้า ณ ห้องอาหารเช้าของโรงแรมที่พัก / Check out

จากนั้นนำท่านเที่ยวชม **ศูนย์โสมเกาหลี** ทุกท่านจะได้รู้จักสมุนไพรโสมเกาหลีหรือราชาแห่งมวลสมุนไพร เพราะเกาหลีใต้เป็นประเทศที่มีการผลิตโสมเกาหลีที่มีคุณภาพเป็นอันดับ 1 ของโลก ซึ่งใครที่ได้มาเที่ยวก็จะชื่นชอบหาซื้อเป็นของฝากเพราะราคาถูกกว่าเมืองไทยและคุณประโยชน์

จากนั้นนำท่านสู่ **ศูนย์สมุนไพรเกาหลี (ฮ็อกเกดนามู)** เป็นสมุนไพรที่ขึ้นเฉพาะประเทศเกาหลี 10 ปีจะออกดอกหนึ่งครั้งปลูกบน ยอดเขาสูง เมื่อน้ำดอกมาสกัด มีสรรพคุณ ช่วยขับสารพิษตกค้างต่างๆออกจากตับ จากนั้นนำท่านไปยัง **ศูนย์สมุนไพรสนเข็มแดง (น้ำมันสน)** ซึ่งผลิตจากใบสนเข็มแดงในประเทศเกาหลี ซึ่งจะใช้ต้นสนเข็มแดงจากยอดเขาที่ประเทศเกาหลีเหนือมาผลิตโดยใช้เทคโนโลยีพร้อมกับการวิจัยที่ประเทศเกาหลีได้ออกมาเป็นน้ำมันสนเข็มแดง



นำท่านไปยัง **พิพิธภัณฑ์สาหร่าย** ท่านจะได้เรียนรู้การทำสาหร่ายของชาวเกาหลี ประวัติความเป็นมาและความผูกพันที่ชาวเกาหลีมีต่อสาหร่าย มีสินค้าจากสาหร่ายซื้อกลับเป็นของฝาก **ให้ท่านได้ร่วมกิจกรรมทำคิมบับ และ เลือกลงชุดฮันบกชุดประจำชาติเกาหลีถ่ายภาพ**



เที่ยง รับประทานอาหารกลางวัน ณ ร้านอาหารแบบ ไก่ตุ๋นโสม





ที่อยู่: 104/2 หมู่5 ตำบลไชยสถาน อำเภอสารภี จังหวัดเชียงใหม่ 50140

053-115912 | 089-6447444 | @rubytravel | www.rubytravel.com |ใบอนุญาตประกอบธุรกิจนำเที่ยว เลขที่ 21/00468

ก่อนเดินทางไปยังสนามบินระหว่างทาง **KOREAN SUPERMARKET** ให้ท่านได้เลือกซื้อขนมเกาหลี ช็อกโกแลต กิมจิ มาமா ผลไม้ หมอนสุขภาพ ฯลฯ

- 14.00 น.** นำท่านเดินทางเข้าสนามบินอินชอน
- 17.35 น.** เดินทางออกจากสนามบินอินชอน โดยสายการบิน **EASTAR JET** เที่ยวบินที่ **ZE517**
- 21.35 น.** เดินทางถึงท่าอากาศยานเชียงใหม่ โดยสวัสดิภาพพร้อมความสุขความประทับใจ



ขอสงวนสิทธิ์ในการเปลี่ยนแปลงโปรแกรม เที่ยวบิน รายการอาหาร ตามความเหมาะสม โดยมีต้องแจ้งให้ทราบล่วงหน้า ทั้งนี้ขึ้นอยู่กับ สายการบิน สภาพการจราจร สภาพอากาศ โดยคำนึงถึงความปลอดภัย และผลประโยชน์ของลูกค้าเป็นสำคัญ

อัตราค่าบริการทัวร์

วันที่เดินทาง	ผู้ใหญ่ (พักห้องละ 2 ท่าน)	พักเดี่ยวเพิ่ม บาท/ท่าน	โปรโมชั่นจอง และชำระเงิน+ K-ETA ภายในวันที่
6-9 พฤศจิกายน 69	14,888 บาท/ท่าน	3,500 บาท	10 ก.ย. 69
12-15 พฤศจิกายน 69	14,888 บาท/ท่าน	3,500 บาท	12 ก.ย. 69
18-21 พฤศจิกายน 69	14,888 บาท/ท่าน	3,500 บาท	10 ก.ย. 69

*ราคาทัวร์เป็นราคาพิเศษ ต้องชำระเต็มจำนวน 45วันก่อนเดินทางเท่านั้น กรณีจองและชำระเงินก่อนเดินทางน้อยกว่า 45วัน (วันที่ตามระบุในตาราง) ก่อนเดินทาง มีค่าใช้จ่ายเพิ่ม 1,500บาท/ท่าน

*ราคาทัวร์เป็นราคาพิเศษไม่มีราคาสำหรับเด็ก (เด็กชำระเต็มราคาผู้ใหญ่)

*กรณีจองและชำระเงินหลังวันที่ที่กำหนด มีค่าบริการเพิ่ม 1,500บาท/ท่าน หรือ ชำระค่าส่วนต่างตัวเครื่องบินตามราคาจริง ณ วันที่ชำระเงิน

*หากท่านมีความประสงค์จะแยกตัวออกจากคณะทัวร์หรือทำกิจกรรมท่องเที่ยวด้วยตนเอง ท่านจำเป็นต้องยินยอมชำระค่าปรับวันละ 5,000 บาท เพื่อรักษาสีธรรมในการใช้ตัวโดยสารฯ มิเช่นนั้นจะถือว่าท่านสละสิทธิ์การเดินทางทันที และไม่สามารถขอคืนค่าใช้จ่ายใด ๆ ได้ ในกรณีที่ท่านประสงค์จะไม่เข้าร้านค้าตามโปรแกรมที่กำหนด ท่านต้องยินยอมชำระค่าปรับร้านละ 3,000 บาท เพื่อให้เป็นไปตามขั้นตอนและเงื่อนไขของบริษัทแลนดเกาส์ที่กำหนดไว้

*การลงทะเบียน KETA เป็นการลงทะเบียนออนไลน์ของประเทศเกาหลีใต้เพื่อคัดกรองผู้ที่เดินทางจากต่างประเทศมายังเกาหลีใต้เท่านั้น ไม่ได้ถือเป็นการรับรองว่าจะผ่านกระบวนการตรวจคนเข้าเมือง ทั้งนี้ การอนุญาตให้เข้าประเทศเกาหลีขึ้นอยู่กับดุลยพินิจของเจ้าหน้าที่ตรวจคนเข้าเมืองเป็นสำคัญ

*กรณีผู้เดินทางถูกเจ้าหน้าที่ตรวจคนเข้าเมืองปฏิเสธการเข้า-ออกเมือง ไม่ว่าจะด้วยเหตุผลใดก็ตาม ถือเป็นเหตุที่อยู่นอกเหนืออำนาจและความรับผิดชอบของบริษัทฯ ทั้งนี้ บริษัทฯ ไม่สามารถคืนค่าทัวร์ได้ทุกกรณี

*โปรแกรมท่องเที่ยวฉบับนี้จัดขึ้นเพื่อวัตถุประสงค์ด้านการท่องเที่ยวเท่านั้น บริษัทขอสงวนสิทธิ์ไม่รับผู้เดินทางที่มีจุดประสงค์อื่นนอกเหนือจากการท่องเที่ยว



อัตราค่าบริการทัวร์รวม

1. ตัวเครื่องบินไป – กลับ(เชียงใหม่ – อินชอน – เชียงใหม่) **น้ำหนักกระเป๋าโหลดใต้ท้องเครื่อง 20 กิโลกรัม/ท่าน**
2. ค่าที่พักห้องละ 2 ท่าน ตามโรงแรมที่ระบุไว้ในรายการ หรือ ระดับเทียบเท่า
3. ค่าอาหาร ค่าเข้าชม และ ค่ายานพาหนะทุกชนิด ตามที่ระบุไว้ในรายการทัวร์ข้างต้น
4. หัวหน้าทัวร์คนไทย ดูแลและตลอดการเดินทาง
5. มัคคุเทศก์ท้องถิ่น รอรับสนามบินเกาหลี อำนวยความสะดวกทุกท่านตลอดการเดินทาง
6. ประกันอุบัติเหตุคุ้มครองในระหว่างการเดินทาง คุ้มครองในวงเงิน ตามเงื่อนไขของกรมธรรม์
 - เสียชีวิต สูญเสียอวัยวะ สายตา หรือทุพพลภาพถาวรสิ้นเชิง 1,000,000 บาท/คน
 - การรักษาพยาบาลต่ออุบัติเหตุแต่ละครั้ง 500,000 บาท/คน
 - ขยายความคุ้มครองค่ารักษาพยาบาลเนื่องมาจากอาหารเป็นพิษสำหรับผู้โดยสารตั้งแต่ 3 คนขึ้นไปในคราวเดียวกัน (อาหารเป็นพิษ หมายความว่า อาการป่วยที่เกิดจากการรับประทานอาหารหรือน้ำที่มีการปนเปื้อนของสารพิษ สารเคมี หรือ โลหะหนัก) *กรณีที่นักท่องเที่ยวที่มีอายุต่ำกว่า 1 ปี หรือมากกว่า 75 ปี จำนวนเงินความรับผิดชอบจะลดลง 50% *

อัตราค่าบริการทัวร์ไม่รวม

1. ค่าทิปมัคคุเทศก์ท้องถิ่น และ พนักงานขับรถ จ่ายเพิ่มท่านละ **1,500 บาท**
2. ค่าลงทะเบียน K-ETA (บริษัทฯลงทะเบียน ค่าธรรมเนียม+ค่าบริการ **500 บาท/ท่าน/ครั้ง**)
3. ค่าธรรมเนียมวีซ่า กรณีลูกค้าต้องการยื่นวีซ่า (ค่าบริการ 7,500บาท/ท่าน)
4. ค่าน้ำหนักกระเป๋าเดินทางที่เกินจากที่ทางสายการบินกำหนดไว้
5. ค่าใช้จ่ายอื่นๆ ที่นอกเหนือจากรายการระบุ เช่น ค่าอาหาร เครื่องดื่ม ค่าซักรีดค่าโทรศัพท์ เป็นต้น
6. ค่าภาษีทุกรายการคิดจากยอดบริการ, ค่าภาษีเดินทาง(ถ้ามีการเรียกเก็บ)
7. ค่าภาษีน้ำมัน ที่สายการบินเรียกเก็บเพิ่มภายหลังจากทางบริษัทฯ ได้ออกตั๋วเครื่องบิน
8. ภาษีมูลค่าเพิ่ม Vat7% และ ค่าภาษีหัก ณ ที่จ่าย 3%
9. **ทิปหัวหน้าทัวร์คนไทย ไม่มีอัตราบังคับ ขึ้นอยู่กับความพึงพอใจของลูกค้า**

เงื่อนไขการให้บริการ

1. การเดินทางสำหรับราคาข้างต้น เป็นราคาสำหรับผู้เดินทางที่ชำระราคาผู้ใหญ่ไม่น้อยกว่า **20 ท่าน/บัส** กรณีผู้เดินทางชำระราคาผู้ใหญ่ไม่ครบจำนวนดังกล่าว ทางบริษัทฯ ขอสงวนสิทธิ์ในการเปลี่ยนแปลงราคา

2. การชำระค่าบริการ

2.1 ยืนยันการเดินทางกรุณาชำระเต็มจำนวนพร้อมทิปไกด์**1,500บาท**

3. การยกเลิกและคืนค่าทัวร์

3.1 ไม่สามารถยกเลิกการเดินทางและบริษัทฯ ไม่สามารถคืนค่าบริการทัวร์ **ไม่ว่ากรณีใดทั้งสิ้น**เนื่องจากเป็นแพ็คเกจโปรโมชั่น

3.2 ยกเว้นกรณีที่ออกเดินทางช่วงเทศกาลวันหยุด เช่น ปีใหม่, สงกรานต์ เป็นต้น บางสายการบิน มีการกักรันด์มัดจำที่นับกับสายการบินและมัดจำที่พัก รวมถึงเที่ยวบินพิเศษ เช่น CHARTER FLIGHT จะไม่มีการคืนเงินมัดจำ หรือ ค่าทัวร์ทั้งหมด ไม่ว่ายกเลิกด้วยกรณีใดๆ

3.3 กรณีที่กองตรวจคนเข้าเมืองทั้งในและต่างประเทศ ปฏิเสธมิให้เดินทางออก หรือ เข้าประเทศที่ระบุไว้ในรายการเดินทาง บริษัทฯ ขอสงวนสิทธิ์ที่จะไม่คืนค่าทัวร์ไม่ว่ากรณีใดๆ ทั้งสิ้น

4. หากผู้เดินทางถูกเจ้าหน้าที่ตรวจคนเข้าเมืองของประเทศนั้นๆ ปฏิเสธการเข้า - ออกเมือง ด้วยเหตุผลใดๆ ก็ตาม ถือเป็นเหตุผลซึ่งอยู่นอกเหนืออำนาจ และความรับผิดชอบของบริษัทฯ ทางบริษัทฯ ขอสงวนสิทธิ์ที่จะไม่รับผิดชอบคืนเงินทั้งหมด

5. บริษัทฯจะไม่รับผิดชอบในกรณีที่กองตรวจคนเข้าเมืองของประเทศไทยงดออกเอกสารเข้า เมืองให้กับชาวต่างชาติ หรือ คนต่างด้าวที่พำนักอยู่ในประเทศไทย แต่จะทำหน้าที่ช่วยเหลือ เจรจา แต่อำนาจสิทธิ์ขาดเป็นของทางกองตรวจคนเข้าเมือง



6. สำหรับท่านที่รับประทานอาหารพิเศษ อาหารเจ/มังสวิรัต อาหารฮาลาล ไม่ทานเนื้อสัตว์ ไม่ทานหมู ไม่ทานไก่ ฯลฯ และมีความจำเป็นให้ทางบริษัทจัดเตรียมอาหารไว้ให้ กรุณาแจ้งให้ทางบริษัท ทราบก่อนล่วงหน้า เพื่อให้ทางเราได้เตรียมให้ท่านไว้ก่อนล่วงหน้า **หากท่านแจ้ง ณ วันที่เดินทางหรือระหว่างทัวร์ ทางบริษัท ขอสงวนสิทธิ์ในการเรียกเก็บค่าใช้จ่ายเพิ่มเติมตามจริงหน้างาน**

7. ในกรณีที่ลูกค้ามีอาการแพ้อาหาร หรือข้อจำกัดด้านอาหารใดๆ กรุณาแจ้งให้บริษัททราบล่วงหน้าก่อนวันเดินทาง เพื่อให้สามารถประสานงานและจัดเตรียมอาหารได้อย่างเหมาะสม หรือ กรณีบางประเภทที่ไม่สามารถหลีกเลี่ยงได้ (ลูกค้าอาจจำเป็นต้องเตรียมอาหารส่วนตัวสำหรับบางมื้อ)

8. กรณีผู้เดินทางต้องการความช่วยเหลือเป็นพิเศษ อาทิเช่น ใช้วีลแชร์ (WHEEL CHAIR) กรุณาแจ้งบริษัทฯ อย่างน้อย 7 วันก่อนการเดินทาง หรือตั้งแต่ที่ท่านเริ่มจองทัวร์ เพื่อให้ทางบริษัทประสานงานกับสายการบิน เพื่อจัดเตรียมล่วงหน้า กรณีมีค่าใช้จ่ายเพิ่มเติม ทางบริษัทขอสงวนสิทธิ์ในการเรียกเก็บค่าใช้จ่ายตามจริงที่เกิดขึ้นกับผู้เดินทาง

เงื่อนไขการให้บริการ

1. การเดินทางสำหรับราคาที่เสนอข้างต้น เป็นราคาสำหรับผู้เดินทางที่ชำระราคาผู้ใหญ่ไม่น้อยกว่า 20 ท่าน/บัส กรณีผู้เดินทางชำระราคาผู้ใหญ่ไม่ครบจำนวนดังกล่าว ทางบริษัทฯ ขอสงวนสิทธิ์ในการเปลี่ยนแปลงราคา
2. การชำระค่าบริการ กรุณาชำระเต็มจำนวนเพื่อยืนยันการจอง (เนื่องจากเป็นทัวร์ราคาพิเศษ)
3. การยกเลิกและคืนค่าทัวร์ บริษัทขอสงวนสิทธิ์ไม่สามารถคืนเงินได้ทุกกรณี เนื่องจาก ตัวเครื่องบินเป็นตัวราคาพิเศษ และกรณีที่ท่านไม่เดินทางพร้อมคณะ ไม่สามารถนำมาเลื่อนวันหรือคืนเงินได้
4. หากท่านมีความประสงค์จะแยกตัวออกจากคณะทัวร์หรือทำกิจกรรมท่องเที่ยวด้วยตนเอง ท่านจำเป็นต้องยินยอมชำระค่าปรับวันละ 5,000 บาท เพื่อรักษาสัญญาการใช้ตัวโดยสารขากลับ มิเช่นนั้นจะถือว่าท่านสละสิทธิ์การเดินทางทันที และไม่สามารถขอคืนค่าใช้จ่ายใด ๆ ได้
5. ในกรณีที่ท่านประสงค์จะไม่เข้าร้านค้าตามโปรแกรมที่กำหนด ท่านต้องยินยอมชำระค่าปรับวันละ 3,000 บาท เพื่อให้เป็นไปตามขั้นตอนและเงื่อนไขของบริษัทแลนดเกาหลี่ที่กำหนดไว้
6. การลงทะเบียน KETA เป็นการลงทะเบียนออนไลน์ของประเทศเกาหลีใต้เพื่อคัดกรองผู้ที่เดินทางจากต่างประเทศมายังเกาหลีใต้เท่านั้น ไม่ได้ถือเป็นการรับรองว่าจะผ่านกระบวนการตรวจคนเข้าเมือง ทั้งนี้ การอนุญาตให้เข้าประเทศเกาหลีขึ้นอยู่กับดุลยพินิจของเจ้าหน้าที่ตรวจคนเข้าเมืองเป็นสำคัญ
7. กรณีผู้เดินทางถูกเจ้าหน้าที่ตรวจคนเข้าเมืองปฏิเสธการเข้า-ออกเมือง ไม่ว่าด้วยเหตุผลใดก็ตาม ถือเป็นเหตุที่อยู่ นอกเหนืออำนาจและความรับผิดชอบของบริษัทฯ ทั้งนี้ บริษัทฯ ไม่สามารถคืนค่าทัวร์ได้ทุกกรณี
8. โปรแกรมท่องเที่ยวฉบับนี้จัดขึ้นเพื่อวัตถุประสงค์ด้านการท่องเที่ยวเท่านั้น บริษัทขอสงวนสิทธิ์ไม่รับผู้เดินทางที่มีจุดประสงค์อื่นนอกเหนือจากการท่องเที่ยว เช่น การไปค้าแรงงาน การค้าประเวณี การค้ามนุษย์ การขนส่งสินค้าหนีภาษี การขนยาเสพติด การโจรกรรม การขนอาวุธสงคราม การก่อการร้าย และอื่น ๆ ที่เข้าข่ายผิดกฎหมายผิดศีลธรรมอันดี บริษัทฯ มิได้มีส่วนรู้เห็น เกี่ยวข้อง หรือ มีส่วนต้องรับผิดชอบใด ๆ กับการกระทำความผิดทั้งสิ้น
9. เที่ยวบิน ราคาและรายการท่องเที่ยวสามารถเปลี่ยนแปลงได้ตามความเหมาะสม ทั้งนี้ขึ้นอยู่กับเวลาเที่ยวบินของสายการบิน โดยคำนึงถึงผลประโยชน์ของผู้เดินทางเป็นสำคัญ
10. หนังสือเดินทางที่ใช้เดินทาง ต้องมีอายุเหลือไม่น้อยกว่า 6 เดือน และเป็นเล่มเดียวกับที่ลงทะเบียน KETA
11. กรณีเกิดความล่าช้าจากสายการบิน, การประท้วง, การนัดหยุดงาน, การก่อจลาจล ซึ่งอยู่นอกเหนือความรับผิดชอบของบริษัทฯ ทั้งนี้ บริษัทฯ ไม่สามารถคืนค่าทัวร์ได้ทุกกรณี
12. กรณีท่านใช้บริการตามที่ระบุในรายการไม่ครบ ด้วยความประสงค์ของตนเอง อาทิ ไม่เที่ยวบางรายการ, ไม่ทานอาหารบางมื้อ บริษัทฯ ไม่สามารถคืนค่าทัวร์ได้ทุกกรณี เนื่องจาก บริษัทฯ ได้ชำระค่าใช้จ่ายให้ตัวแทนต่างประเทศแบบเหมาขาดก่อนออกเดินทางแล้ว
13. บริษัทฯ ขอสงวนสิทธิ์ไม่รับผิดชอบใดๆ ทั้งสิ้น หากเกิดอุบัติเหตุที่เกิดจากความประมาทของผู้เดินทางเอง